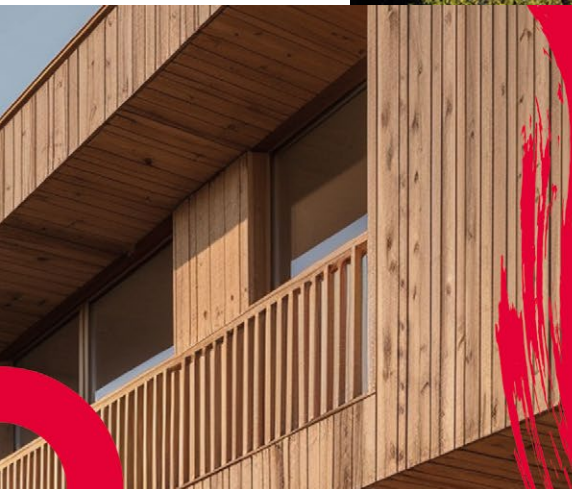


Dans ce n° : [XLGD ARCHITECTURE](#) - [SCHMID SCHRAUBEN HAINFELD](#)  
[GUILLAUMIE MENUISERIES BOIS](#) - [FCBA](#) - [PIVETEAUBOIS](#) - [MOSO® BAMBOO](#)  
[STEICO FRANCE](#) - [C MOB](#) - [KNAPP®](#) - [SPIT PASLODE ET WOS PARTNERS](#)  
[TECHNO PIEUX](#) - [IA BOIS](#) - POINTS TECHNIQUES [ITECH](#) ET [DURIEU](#)



## SOLUTIONS PREMIUM

Pour la protection & l'entretien des bois



UNE MARQUE DURIEU GROUPE

# OWATROL



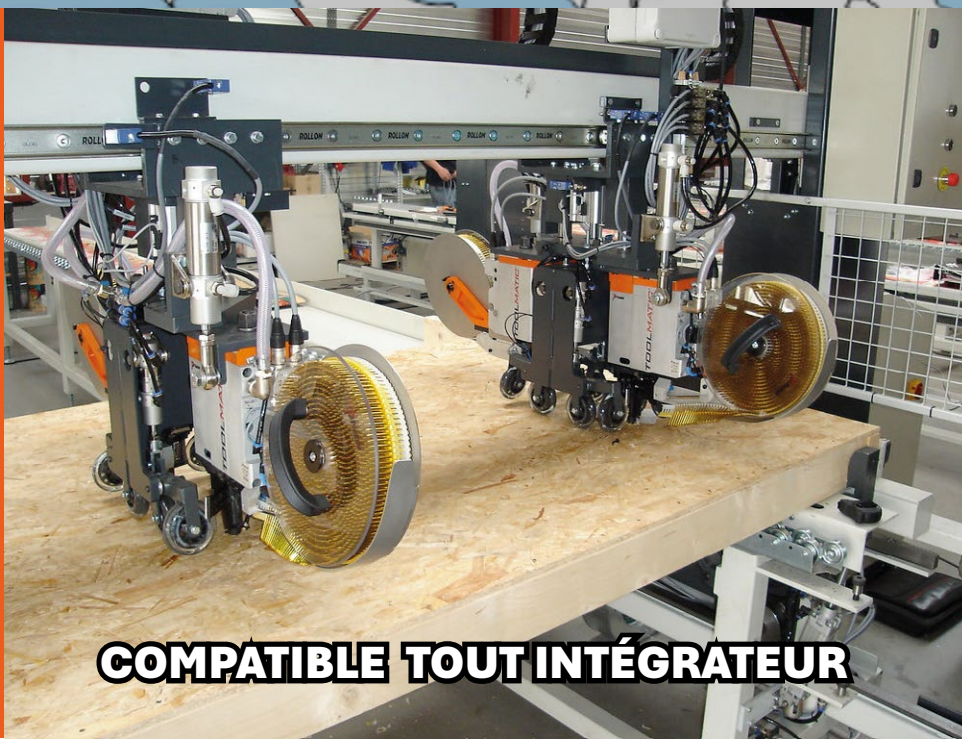
**INNOVATION - EXPERTISE TECHNIQUE - TOOLMATIC**

**LA RÉFÉRENCE DES SOLUTIONS AUTOMATISÉES  
POUR LA CONSTRUCTION BOIS**

**Plus de 500 entreprises partenaires en Europe**



**VIDEO TOOLMATIC**



**COMPATIBLE TOUT INTÉGRATEUR**



**Le bois  
au cœur de  
vos projets**

Fabrication et pose de murs  
ossature bois et charpentes bois





# Heureusement qu'il n'y a pas que le bois qui est solide dans ce pays !

**M**ais quand va s'arrêter tout ce cirque ? Non, je ne parle pas de la saison des allergies, mais de ce brouhaha anxigène permanent qui nous sert de toile de fond depuis des mois.

Un énième Premier ministre M. Lecornu qui démissionne, des manifestations qui semblent être devenues notre sport national, syndicats et patronat qui jouent à un jeu où personne ne sort jamais gagnant, et pour couronner le tout, des personnalités publiques qui font plus de Une dans la rubrique «Faits divers» qu'en économie.

Franchement, est-ce que le bâtiment avait réellement besoin de cette indigestion médiatique et politique ? Je ne parle même pas de notre ancien président qui sera l'un des premiers, depuis des siècles, à partir en prison.

Comme à chaque éditorial, j'aimerais vous parler exclusivement de la bonne nouvelle : de la reprise tonitruante, des emplois qui fleurissent comme des champignons après la pluie, de l'innovation qui sent bon la sciure de résineux. Mais avouons-le, la politique prend tout l'espace, même dans nos colonnes. C'est équivalent médiatique du client qui arrive à 18h58 pour vous demander un devis avant demain pour un bâtiment passif complet...c'est pénible, usant et là ça devient du grand, grand n'importe quoi

## Le bois résiste, mais le papier s'accumule

Alors que faisons-nous ? Eh bien, nous faisons comme d'habitude : nous tenons bon, et c'est tout l'honneur de la **filière bois**.

Même si le marché du neuf est atone, nos enquêtes le prouvent : le bois résiste mieux que le reste du secteur du bâtiment. Il faut croire que nos maisons / bâtiments ont plus de caractère et moins tendance à se laisser abattre ! On progresse doucement en part de marché, car la **RE2020** et la nécessité de **décarboner** sont nos meilleurs commerciaux, même si nous subissons comme les autres la réglementation, on s'en sort pas trop mal...

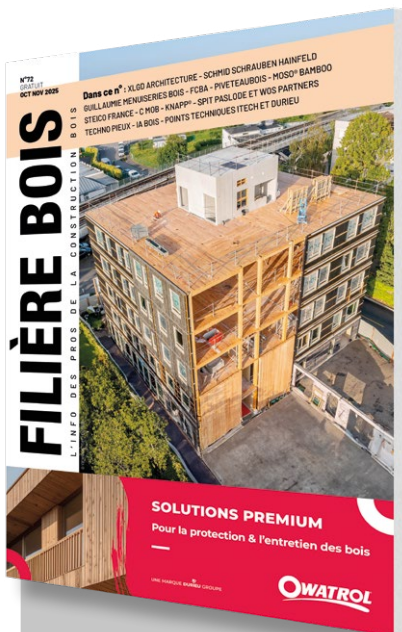
Sur le front de l'aide à la rénovation, c'est le grand « Cluedo » permanent. **MaPrimeRénov'** ? On ne sait jamais trop ce qui va se passer la semaine prochaine. Les règles changent, les budgets font les montagnes russes, on nous ferme le guichet pour le rouvrir avec des conditions encore plus complexes... Si la pape-rasse était en bois, on n'aurait plus de forêts ! Nos clients sont inquiets, hésitent, et donc... **attendent**. En ce moment, l'attentisme est le premier ennemi de l'activité. Quant à la sécurité incendie, cela fait des années que nous attendons une évolution qui permette de construire plus haut et plus sereinement. L'attente est si longue qu'on a le temps de planter l'arbre qui servira au prochain immeuble de grande hauteur.

Alors, où allons-nous ? Et quand ça va s'arrêter ? Honnêtement, je n'en sais rien. Mais ce que je sais, c'est que chez **Filière Bois**, nous allons continuer à vous parler de construction bois et de nouvelles solutions constructives en dépit de tout ce cirque ambiant. Car si nous attendons que la politique se calme pour avancer, nous ne sommes pas rendus...

Continuons de bosser, d'innover et de prouver que la construction bois est l'avenir. Et en attendant, on va tous prendre une grande inspiration et se dire que, si nous tenons bon, c'est qu'il n'y a pas que le bois qui est solide dans ce pays !

Bonne lecture à tous

Frédéric Lhomme,  
Directeur de la publication



## Filière Bois

est édité par l'Événement Bois,  
SARL de presse au capital de 130 000 €  
RCS Toulouse 514 280 700  
23, chemin de la Nasque - 31770 Colomiers  
05 61 99 07 47

Directeur de la publication & Rédacteur en chef :  
Frédéric Lhomme  
[f.lhomme@ecomaisonbois.fr](mailto:f.lhomme@ecomaisonbois.fr)

Agenda, PDF interactif, maquettes :  
Marc Marangoni

Relecture orthographique : Annie D.

Publicité :  
Frédéric Lhomme [f.lhomme@ecomaisonbois.fr](mailto:f.lhomme@ecomaisonbois.fr)

Photos de couverture :  
BÂTIMENT « TERTIAIRE » AU CHU, RENNES (35).  
Murs et planchers CLT HEXAPLI : 7 196 m<sup>2</sup>  
Réalisation : Eiffage Construction Savare  
Architecte : CRR Écritures Architecturales  
Maître d'ouvrage : CHU de Rennes  
BE Conception : Sylva Conseil  
© VIEWS FACTORY / EIFFAGE.

Filière bois n°72 - octobre novembre 2025  
N°ISSN 2270-2245 D  
Dépôt légal à parution

Impression : Message  
111, rue Nicolas Louis Vauquelin,  
31100 Toulouse

FABRICATION / POSE DE CHARPENTES TRADITIONNELLES  
ET MURS OSSATURE BOIS



**FOURCADE**  
CONSTRUCTIONS BOIS



📞 05 62 94 02 93

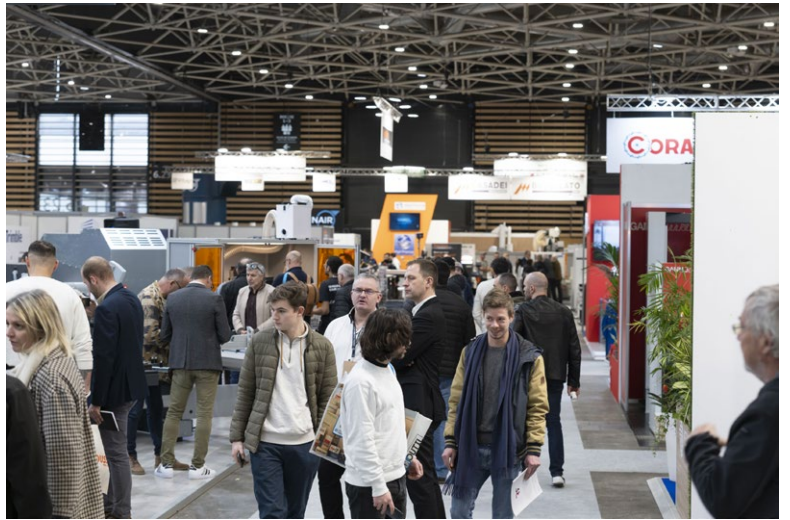
📍 RUE DE LAZOTE - 65260 SOULOM

🌐 [CHARPENTES-FOURCADE.COM](http://CHARPENTES-FOURCADE.COM)

ARCHITECTES, CONSTRUCTEURS, CHARPENTIER, ARTISANS,  
**NOUS SOMMES LE PARTENAIRE DE TOUS VOS PROJETS !**

## EUROBOIS 2026 : UN SALON HISTORIQUE AU CŒUR DES ENJEUX DE LA FILIÈRE BOIS DU 3 AU 6 FÉVRIER 2026 - EUREXPO LYON

Le rendez-vous est donné ! Du 3 au 6 février 2026 à Lyon, le parc d'exposition Eurexpo accueillera la nouvelle édition du salon Eurobois. Du matériau, en passant par les techniques de transformation jusqu'à l'agencement, depuis plus de 30 ans, Eurobois s'impose comme le salon leader de la filière bois. Unique en France, ce rendez-vous incontournable offre à ses visiteurs et ses exposants une couverture complète de la filière, de l'amont à l'aval. Durant quatre jours, au cœur de l'une des régions françaises leaders de la transformation du bois, cette nouvelle édition rassemblera l'ensemble des acteurs et décideurs du marché. Cette édition s'annonce riche en nouveautés : l'épreuve préparatoire des Équipes de France pour le concours WorldSkills, l'animation filière "Just Wood It" pour mettre en lumière un chantier bois exemplaire, la Matériauthèque comme vitrine des tendances et matériaux de demain... et bien d'autres nouveautés à venir pour faire vivre, en grand, les savoir-faire et les innovations de la filière bois.



Eurobois 2024

Plus d'informations sur : [www.eurobois.net](http://www.eurobois.net)

**GEDIMO**  
transformons le bois

INSTALLATION | FORMATION | SAV

MACHINES NEUVES & OCCASIONS SUR [GEDIMO.COM](http://GEDIMO.COM)

Spécialiste machines  
**CONSTRUCTION BOIS**

T. 02 99 71 01 94

RABOTEUSE  
CHAÎNE D'ABOUTAGE  
PRESSE  
PONCEUSE  
PORTIQUE DE CLOUAGE  
TABLE DE RETOURNEMENT  
MÉCANISATION...

OSSATURE BOIS  
h&m machines



CHARPENTE  
CM MACHINE  
WOODWORKING MACHINERY



**ARTIBAT**  
LE SALON DE LA CONSTRUCTION

RENNES PARC EXPO  
22 23 24 OCTOBRE 2025

Hall 1A Stand D06



# LE FUTUR SE CONSTRUIT EN PIVETEAUBOIS



UNIVIS 2025

BOIS COLLÉS | CLT | BARDAGES | TERRASSES | PELLETS

Découvrez nos solutions bois pour  
réduire l'empreinte carbone de vos chantiers



## PIVETEAUBOIS

L'INNOVATION AU CŒUR DU BOIS

# Reconstruction du Bar-Restaurant de la Dune de Messange par XLGD Architecture

Dans la nuit du 21 au 22 février 2023, le bâtiment sur la dune de Messanges qui abritait le bar restaurant, les clubs de surf et de sauvetage côtier disparaissait dans un incendie.

Photos au sol : © Xavier Lagurgue - Photo aérienne : © Adrien Campot



Un premier chantier, provisoire et urgent, avait vu le jour dans l'été 2023 : un assemblage de containers et de canisses, monté à la hâte pour sauver la saison. Pendant ce temps, l'équipe planchait déjà sur la renaissance du bâtiment « à l'identique », promise pour l'été 2024.

Une exigence imposée à la fois par les services du patrimoine et par l'assureur. Une contrainte, certes, mais aussi un prétexte stimulant pour repenser les modes constructifs et tester des solutions innovantes.

Perché au sommet d'une dune fragile, le site imposait prudence et inventivité. Exit les fondations béton : place à des pieux métalliques vissés, d'abord employés pour le bâtiment temporaire puis réutilisés pour le définitif. Capables





de supporter jusqu'à 15 tonnes chacun, ces pieux se sont révélés à la fois économiques et respectueux de l'environnement. Sous le plancher, le vide sanitaire, libéré de tout réseau technique, redonne sa place aux lapins de garenne et à la petite faune locale.

Mais la dune recule, grignotée par les vagues et les vents. Le bâtiment devait donc pouvoir être déplacé. Plusieurs scénarios ont été étudiés avant d'opter pour une solution plus rationnelle : le démontage plutôt que le déplacement complet, plus coûteux. Conçue pour résister à l'atmosphère marine, la structure a été légèrement surdimensionnée et privilégie les assemblages bois aux platines acier. Ce choix a donné naissance à une charpente arborescente, dérivée des structures traditionnelles, fruit d'un long travail de modélisation. Reliant architecture, ingénierie, taille numérique et montage sur site, la chaîne de production a permis d'atteindre un niveau de précision rarement égalé.

Sa silhouette, elle, s'inscrit dans la continuité des grandes maisons landaises qui, depuis plus d'un siècle, ponctuent la côte de Mimizan à Vieux-Boucau. Les toitures de tuiles mécaniques, souvent jugées économiques, y résistent mal aux tempêtes hivernales. Ici, la couverture adopte un liner d'étanchéité posé sur panneaux bois, protégé du vent et du soleil par un bardage à la suédoise en recouvrement à mi-bois. L'ensemble, entièrement en bois, unifie le volume et intègre des nichoirs pour les moineaux et passereaux du littoral. Avec le temps, les embruns et le sable, la façade grisonnera naturellement, se fondant dans le paysage des bois flottés.



## RECONSTRUCTION

Trois dispositifs, trois marqueurs d'une écriture contemporaine qui se lit dans la continuité du bâti historique. La reconstruction « à l'identique » a finalement servi de fil conducteur, imposant la permanence du volume tout en révélant les mutations de notre temps. Une contrainte devenue opportunité, comme dans la tradition japonaise des pavillons de thé, où l'éphémère et le renouvellement nourrissent la mémoire du lieu.

Rien ne semble avoir changé, et pourtant tout a évolué. C'est là, sans doute, la plus belle mission de l'architecture : traduire les transformations de son époque dans la permanence des formes.





## À propos

Fondée par Xavier Lagurgue, architecte et enseignant passionné par l'écologie architecturale et urbaine, l'agence XLGD Architectures s'impose comme un atelier où la matière bois, le paysage et la pensée environnementale s'entrelacent naturellement. Au fil des années, elle a affiné une véritable expertise dans la construction bois, en explorant toutes les échelles du projet, du détail constructif à la vision urbaine.

Son champ d'action se déploie largement : maisons, équipements publics, aménagements intérieurs, études de territoire. Cette diversité nourrit une pratique ouverte, capable de dialoguer aussi bien avec le monde de la recherche qu'avec de grandes marques cherchant à repenser leurs lieux de vie. Chez XLGD, chaque collaboration devient un terrain d'expérimentation où l'ingéniosité technique se met au service du sens.

Au cœur de la démarche, un principe ne varie jamais : le lien à la nature. Ici, l'écologie n'est pas un discours, mais une manière d'habiter le monde. L'inscription dans le paysage, l'attention aux usages quotidiens, les principes bioclimatiques et la sobriété constructive guident des architectures à la fois contemporaines, sensibles et profondément hospitalières.

Plus d'informations sur : [www.xlgd.fr](http://www.xlgd.fr)

# Le Skypark Business Center de l'aéroport de Luxembourg s'appuie sur l'expertise de Schmid Schrauben Hainfeld

Situé tout près du terminal A, le SBC est un projet qui redéfinit l'architecture durable en Europe. Ce bâtiment hybride et moderne est vraiment exceptionnel. Il conjugue à la fois une conception révolutionnaire, des performances écologiques élevées et un savoir-faire dans le travail du bois qui est proche de la perfection. Il est la nouvelle image de marque de la « Cité Aéroportuaire ».

Photos : © Photos Steffen Holzbau, photographe Thomas Urbany



## Un design unique pour un carrefour international

L'aéroport de Luxembourg est une porte d'entrée importante pour la Grande Région. Lux-Airport, le maître d'ouvrage, avait pour objectif de créer un bâtiment polyvalent, capable d'accueillir des bureaux, des services et des espaces de vie, le tout dans un cadre à la fois contemporain et respectueux de l'environnement.

La conception architecturale, réalisée par le cabinet Bjarke Ingels Group (BIG) en collaboration avec les architectes luxembourgeois Metaform et Jim Clemes Associates, est une véritable signature. Avec ses lignes douces, ses volumes spacieux et ses passerelles aériennes impressionnantes, le projet propose une nouvelle vision de l'urbanisme aéroportuaire. Directement relié au terminal par une passerelle, le Skypark Business Center est pensé

comme une extension naturelle de l'aéroport, mais ouverte sur la ville et ses habitants.

## Un des plus grands bâtiments hybrides en bois d'Europe

Avec ses 70 000 m<sup>2</sup> et ses douze étages, dont quatre niveaux de parking souterrain pouvant accueillir 1 500 véhicules, le SBC est l'une des plus grandes constructions hybrides en bois d'Europe.

Les étages supérieurs proposent une diversité d'usages : - des bureaux, des commerces et des restaurants, une salle de sport, une crèche et un hôtel Moxy de 130 chambres.

Cette variété témoigne de l'objectif de créer un bâtiment vivant, conçu comme un véritable quartier vertical intégré à l'aéroport.

## Le bois, élément central du projet

Le choix du bois, véritable cœur technique du projet, a permis de combiner performance structurelle et réduction de l'impact environnemental.

Près de 15 000 m<sup>3</sup> de bois d'origine autrichienne, dont du lamellé-collé (BSH) et du CLT, fournis et mis en œuvre avec le savoir-faire de Schmid Schrauben Hainfeld, ont permis de conjuguer performance structurelle et empreinte carbone réduite. La structure porteuse des étages supérieurs est principalement constituée d'éléments en CLT (lamellé-croisé) et en BSH (lamellé-collé).

Le noyau central et les premiers niveaux sont en béton armé, pour répondre aux exigences techniques d'un bâtiment de grande hauteur et à usages multiples.

D'imposants ponts en treillis bois-acier de 47 m de portée relient les différentes parties du bâtiment, témoignant du savoir-faire des équipes. Ces prouesses techniques offrent une grande flexibilité d'aménagement et un espace clair et aéré.

La construction en bois a été réalisée par Steffen Holzbau S.A., une entreprise luxembourgeoise réputée, en collaboration avec le bureau d'ingénieurs AuCARRE pour le calcul structurel. Le projet illustre parfaitement la complémentarité entre le savoir-faire local et l'expertise internationale.

## Un bâtiment exceptionnel sur le plan environnemental

Au-delà de sa structure, le Skypark Business Center est conçu comme un modèle d'efficacité énergétique et dans une logique bas carbone.

Toitures et terrasses végétalisées : elles améliorent le confort, favorisent la récupération des eaux de pluie et créent de nouveaux espaces pour la faune et la flore.

Énergies renouvelables : 1 400 panneaux solaires sont déjà installés et, à partir de 2025, plus de 300 éoliennes verticales viendront compléter le dispositif.

Certification nZEB : le bâtiment répond aux normes « nearly Zero Energy Building », garantissant un fonctionnement avec des émissions de CO<sub>2</sub> minimales.

Cette approche environnementale s'inscrit pleinement dans la volonté du Luxembourg de diminuer son empreinte carbone et de devenir un modèle de construction durable en Europe.

## Un projet ambitieux avec des partenaires engagés

Le montage des éléments en bois a débuté en 2022. La fin des travaux de la partie sud est prévue pour 2025 et la livraison complète pour 2026.





### Ce projet collectif est le fruit du travail de :

- **Maître d'ouvrage** : lux-Airport
- **Architecture** : Bjarke Ingels Group (BIG), Metaform Architects, Jim Clemes Associates
- **Ingénierie structure** : AuCARRE – Cabinet d'ingénieurs conseils
- **Pilotage** : Beissel & Ruppert
- **Construction bois** : Steffen Holzbau S.A.
- **Ingénierie technique** : Jean Schmit Engineering
- **Fixation et Système de levage** Rapid T-Lift – Schmid Schrauben Hainfeld

### Un symbole pour l'industrie du bois en Europe

Avec le Skypark Business Center, l'aéroport de Luxembourg se dote non seulement d'un bâtiment commercial, mais aussi d'une icône architecturale. Le projet prouve qu'il est désormais possible de construire à grande échelle en bois, tout en respectant les contraintes d'un site aéroportuaire international.

Plus qu'un simple bâtiment, le SBC devient le symbole d'une filière bois en pleine évolution, capable d'imaginer les villes de demain, en alliant écologie, fonctionnalité et qualité architecturale.

Plus d'informations sur : [www.schmid-screw.com/fr](http://www.schmid-screw.com/fr)



# RAPID<sup>®</sup> FT CL

NOUVEAU dans notre gamme : ø 6 mm

22-24 Octobre 2025

Venez nous rendre visite  
Hall 9 – Stand C41



# PRÊT POUR L'HIVER, MAGNIFIER ET PROTÉGER LES OUVRAGES BOIS EN MONTAGNE



MGM Hôtels & Résidences VALMOREL, protégé au saturateur PROTEXT® incolore, gamme Owatrol®.

## Comprendre le bois et son entretien pour le faire durer

Coutume, proximité de la matière première, additionnées aux qualités esthétiques et bas carbone du bois, font de ce matériau le vêtement quasi naturel des habitats de la montagne. Que ce soient bardages, balcons ou encore terrasses, ces éléments sont généralement tous parés de bois.

## Le bois et ses mille qualités

Il apporte ses atouts d'isolant hors pair, permettant ainsi d'optimiser la consommation énergétique. Il participe aussi à réduire les gaz à effet de serre, sachant qu'une construction en bois émet très peu de CO<sub>2</sub>, sans oublier que le bois stocke naturellement le carbone. Les architectes, les constructeurs, les intervenants du BTP l'ont bien compris et l'intègrent de plus en plus dans leurs projets et assez naturellement en montagne. En effet, dans ces régions, le choix du bois est largement plébiscité depuis toujours, en revanche les habitudes d'entretien et de protection peuvent rester aléatoires ou incomplètes.

La légende du bois fait pour durer, sans nécessiter d'entretien particulier n'a pas totalement disparue, même si parfois on lui accorde une recette de grand-mère à l'huile de lin (ou d'autres sortes d'huiles plus ou moins recommandées) mais qui donne rapidement une allure noirâtre à ces bâtiments, si chaleureux, à l'origine.

Or, dans un environnement aux conditions climatiques rigoureuses, faites d'un rayonnement UV fort, de tempêtes de neige répétées, ou encore d'épisodes de vents et de pluies plus ou moins intenses... ce matériau naturel subit des agressions récurrentes beaucoup plus fortes qu'en plaine : il doit donc être solidement « armé » pour durer.

Le bois sans soin adapté en montagne, c'est exactement comme un visage sans crème à la montagne : il devient brûlé, raviné, creusé et il vieillit à vive allure, mettant en exergue tous les signes de détérioration. Il est ainsi primordial de ne pas le laisser sans protection, ou sommairement entretenu, à la veille de l'hiver. Les forts aléas climatiques de cette saison risqueraient de sérieusement l'endommager.

## Anatomie du bois

C'est une matière naturelle mais non inerte qui évolue dans le temps lorsqu'il est laissé aux intempéries.

Le bois était vivant avant d'être coupé et conserve en lui tous ses composants, une fois transformé.

Cellulose, eau, lignine, vont évoluer et entraîner la dégradation du bois au fil des ans si on ne s'en occupe pas. Sans protection, grisaillement, encrassement, fendillement, déformation et même pourrissement, dans certains cas, seront l'évolution inéluctable des supports bois.

### Rappel :

**Les UV** vont faire grisaillement le bois en attaquant la lignine.

**Avec l'eau** et les variations hygrométriques, le bois s'use et se délamine, c'est-à-dire qu'il se désagrège en petites lames. Sa structure même est abîmée irrémédiablement.



Chalet en pin, protégé au PROTEXT® teinte Teck.



## Le bois et ses ennemis en montagne : risques et conseils

**Les intempéries**, dans ces zones géographiques particulières, agissent en accéléré :

- les UV sont plus forts,
- les tempêtes de neige répétées provoquent un « peeling » naturel du bois et le dégarnissent de sa protection au fil du temps ; les tempêtes de vent provoquent aussi un effet abrasif,
- le gel est récurrent et fait craqueler, voir se fendre le bois.

### Problème d'altitude

Mettre en place l'application d'une protection ou une opération de maintenance peut vite s'avérer complexe, du fait de la hauteur des bâtiments à traiter. L'envie de mener l'opération seulement partiellement, à hauteur de bras humains et sans échafaudages, pourrait être tentante. Mais il faut absolument procéder à un travail dans toutes son entité de haut en bas sans imaginer que la partie sous le toit bénéficie d'agressions climatiques adoucies.

## Les recommandations

Pour limiter l'effet abrasif de la neige, du vent et de la pluie, ainsi que les dangers du gel, il est indispensable d'utiliser des produits très garnissant qui vont nourrir et imprégner le bois. Il est aussi impératif de penser à appliquer impeccablement la finition sur l'ensemble du

bâtiment abouts compris. Pour faire face aux UV forts, il est recommandé d'appliquer des protections teintées dont les pigments protégeront plus longtemps des effets grisants du soleil. Nos anciens le savaient bien et faisaient en sorte d'avoir une finition foncée en montagne sur leurs ouvrages.

## À noter : dans le détail de l'architecture

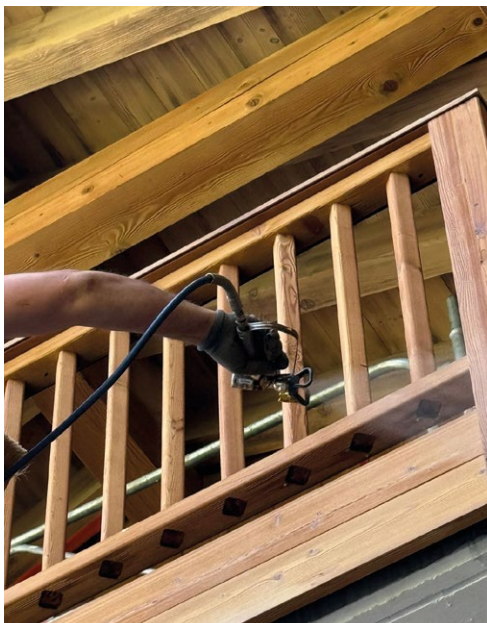
Il faut penser à recouvrir les bas de bâtiment plutôt en pierre qu'avec du bois, car la neige accumulée pendant de longs mois au bas des ouvrages va entraîner l'infiltration d'eau et de sel en permanence dans le bois : il faut alors le nettoyer au moment de la fonte des neiges à l'eau et lui appliquer une nouvelle protection pour éviter son blanchiment et sa détérioration.

Les gardes corps, rambardes, balustrades et autres parties à tous vents des ouvrages, sont très vulnérables, doivent être protégées soigneusement et entretenues chaque année. Il peut être judicieux de prévoir des avancées de toit suffisamment larges pour les protéger un minimum aussi.



Mélèze protégé au PROTEXT® incolore.

## LE POINT TECHNIQUE



Mélèze protégé au PROTEXT® incolore.

### Comment s'y prendre pour choisir la bonne finition ?

Comprendre les différentes options de protection et faire le bon choix : lasurer, huiler ou saturer ?

**Les lasures** protègent contre le vieillissement en laissant un film en surface. Elles sont souvent utilisées pour les bardages en montagne, étant donné leur bonne tenue. Néanmoins, leur film finit par s'écailler et il faut décaper avant d'effectuer la maintenance. Elles ne doivent jamais être utilisées sur une terrasse.

**Les huiles** donnent un aspect chaleureux au bois et sont généralement aussi appliquées sur les bardages mais elles peuvent noircir sous l'effet des UV et de l'eau et encrasser le bois. Il faut décaper au moment de la maintenance. Elles sont à éviter en montagne.

**Les saturateurs** imprègnent et rentrent dans le bois pour le protéger en profondeur. L'aspect chaleureux et le veinage du bois est préservé, il n'y a pas de film en surface et la maintenance est simplifiée car il n'y a pas besoin de décaper, un simple nettoyage suffit. Les saturateurs sont de plus en plus utilisés pour les bardages et depuis longtemps sur les terrasses.

### Durieu conseille de saturer plutôt teinté avec un entretien régulier

Fort de son expertise et de son savoir-faire depuis bientôt 50 ans dans le bois, Durieu privilégie les saturateurs et recommande leurs versions teintées à travers sa gamme Owatrol®.

#### Pourquoi les saturateurs sont-ils les meilleurs candidats pour faire traverser le temps aux ouvrages bois et pourquoi plutôt en mode teinté ?

Grâce à leurs qualités d'imprégnation, les saturateurs pénètrent dans le bois pour diffuser pleinement leurs agents protecteurs sans laisser de film en surface permettant ainsi de protéger durablement et d'éviter les risques d'écaillage. La version teintée (teck, chêne moyen) des saturateurs permettra à la finition de durer plus longtemps car les pigments offrent une protection supplémentaire face aux UV. C'est donc une solution adaptée et recommandée en montagne. Il faut néanmoins faire attention aux teintes très sombres (noires ou anthracite) qui peuvent lors de canicules faire chauffer encore plus le bois qui risquerait alors de connaître un dessèchement prématuré.

### Conseils de pro Comment bien saturer ?

Comme son nom l'indique, le saturateur sature ! Il faut l'appliquer couche sur couche en « mouillé sur mouillé » jusqu'à ce que le bois ne puisse plus accepter de produit.

Il est indispensable de travailler par zone d'application et de ne pas appliquer sur toute la surface d'un coup. En effet, si une seconde passe est nécessaire, les délais de recouvrement sont de l'ordre de 20 minutes. La surface d'application doit respecter ce temps pour permettre l'application mouillé sur mouillé, sans laisser sécher entre les passes.

Il faut en moyenne appliquer entre 1 (bois exotique dense) et 3 ou 4 passes pour les bois tendres et poreux. La dernière passe s'applique en général à l'essuyé afin d'éliminer tout surplus de produit en surface.



## ZOOM CHANTIER ANITEA MGM Hôtels & Résidences VALMOREL

Sur ce chantier de 3000 m<sup>2</sup> en bois de mélèze, le nettoyage s'est effectué par aéro gommage étant donnée la large superficie à traiter. De plus le bois présentait beaucoup de résidus de la précédente finition (lasure) incrustés, de même que des traces d'humidité présentes sous les parties écaillées de la lasure. Il fallait donc procéder à un nettoyage poussé et soigneux. C'est pour cela que l'aéro gommage s'est révélée être la meilleure solution.

Les équipes de Durieu ont ensuite conseillé à l'apporteur (ALPEINTURES TRA 73) le saturateur **PROTEXT**<sup>®</sup>. Le client final souhaitait une finition phase aqueuse avec un aspect mat et le moins avivant possible, deux variables que propose **PROTEXT**<sup>®</sup>. Le travail a commencé au printemps pour se terminer au début de l'été.

L'application du saturateur s'est effectuée au pistolet sans traitement de préservation préalable.

Durieu a simplement proposé au client d'ajouter 10% de **H4 WOOD & STONE** au saturateur afin de booster la finition contre l'humidité étant donné son omni présence avec les chutes de neiges répétées.

En effet, **H4 WOOD & STONE** apporte une protection hydrofuge incolore supplémentaire au bois et qui peut se combiner à un saturateur phase aqueuse.



### PROTEXT<sup>®</sup>

#### Explications :

Il apporte une protection phase aqueuse totale et parfaite sur tous les bois et en particulier les bois durs. Il combine 3 technologies, réunissant 3 résines qui travaillent ensemble pour apporter au bois une imprégnation exceptionnelle et des qualités de durabilité hors normes. Il est applicable sur tous les supports dans tous les sens (horizontaux et verticaux) et sur toutes les essences avec la même efficacité.

- Les plus :**
- **Protection UV renforcée** pour assurer une durabilité des bois vraiment optimale.
  - **Une hygrométrie maîtrisée**, protégé avec **PROTEXT**<sup>®</sup>, le bois respire et ne subit pas les effets destructeurs de l'humidité.



### H4 WOOD & STONE

Les particules de **H4 WOOD & STONE**, pénètrent dans le support et amènent des actifs hydrophobes qui vont protéger le bois à cœur. Ainsi privé d'eau, le bois ne se fendille plus, ne se délamine plus et ne peut plus « nourrir » les moisissures.



AUTEUR ISABELLE : ENTREPRISE DURIEU  
OWATROL<sup>®</sup>, UNE MARQUE DURIEU GROUPE

ADHÉSIF ÉTANCHE À L'AIR 230G



# AEROTAPE



POUR MEMBRANES - CERTIFIÉ CTB PAR FCBA - INTÉRIEUR / EXTÉRIEUR

*Vous voulez prendre de la masse,  
gagner en force et en puissance ?*

Utilisez nos adhésifs.



## MOINS D'EMBALLAGE

SUPPRESSION DES  
FILMS PLASTIQUES  
ET ÉTIQUETTES  
ROULEAUX

C'EST 3,2g DE DÉCHET  
EN MOINS PAR ADHÉSIF  
ET **DES CENTAINES DE KG**  
DE PLASTIQUE SUPPRIMÉS

## ADHÉSIF AEROTAPE NOUVELLE GÉNÉRATION

**SALOLA**  
ENVIRONNEMENT



## PLUS DE COLLE

MASSE SURFACIQUE  
DE COLLE  
AUGMENTÉE  
À **230g** !

C'EST **30g DE COLLE PAR**  
**m<sup>2</sup> SUPPLÉMENTAIRE** POUR  
UN ADHÉSIF ENCORE  
PLUS PERFORMANT

 **AEROTAPE**   
fabrication française fabrication française

 **AEROSTIC**   
fabrication française fabrication française

 **AEROPATCH TAPE**   
fabrication française fabrication française

*Nos produits certifiés  
application assemblages et connexions*

**AEROTAPE**  
ADHÉSIF ÉTANCHE  
À L'AIR NOUVELLE  
GÉNÉRATION  
EN 230g DE COLLE  
POUR MEMBRANES

**AEROSTIC+**  
MASTIC COLLE  
ÉTANCHE À L'AIR  
POUR COLLAGE DES  
PARE-VAPEUR SUR  
SUPPORTS POREUX

**AEROPATCH TAPE**  
PATCH D'ÉTANCHÉITÉ  
EN 230g DE COLLE  
POUR REBOUCHAGE DE  
TROU D'INSUFLATION  
OU RÉPARATION



POUR MEMBRANES PARE-VAPEUR / PARE-PLUIE / SOUS-TOITURE

**CTB**  
CERTIFIÉ PAR FCBA  
COMPOSANTS &  
SYSTÈMES BOIS



**SALOLA**  
ENVIRONNEMENT

**ENGAGÉ RSE**  
MODELE AFAQ 25000  
Exemplaire ★★★★★  
AFNOR CERTIFICATION



# Guillaumie Menuiseries Bois : la précision du geste...

Il existe des entreprises qui construisent, et d'autres qui **bâtissent des références.**

Photos : © Guillaumie Menuiseries Bois



**G**uillaumie Menuiseries Bois fait partie de celles qui laissent une empreinte, alliant exigence, passion et respect du matériau. Depuis Aix-sur-Vienne, au cœur de la Haute-Vienne, l'entreprise perpétue un savoir-faire français, entièrement dédié au bois sur mesure, depuis 1949.

## Un savoir-faire à la croisée de la tradition et du numérique

Chez Guillaumie Menuiseries Bois, le bois n'est pas qu'une ressource : c'est une matière vivante qu'on écoute, qu'on comprend et qu'on façonne avec soin.

Chaque fenêtre, chaque porte ou façade résulte d'un équilibre subtil entre **technologie de pointe et geste artisanal.**

Les ateliers, équipés de machines à commande numérique et de robots de finition, permettent une fabrication d'une précision millimétrée, sans jamais perdre le lien avec le métier de menuisier et la valeur du travail manuel.

Cette alliance unique entre tradition et innovation donne naissance à des menuiseries extérieures bois sur mesure adaptées à chaque projet : bâtiments publics ou privés, habitat individuel, rénovation patrimoniale ou constructions contemporaines.

Les produits quittent l'atelier **prêts à poser**, avec des finitions lasurées ou peintes sans solvants, garantes d'un rendu esthétique et durable.



## Des menuiseries qui allient performance et esthétique.

Les réalisations signées Guillaumie Menuiseries Bois se remarquent par leur **qualité technique et leur élégance**.

Fenêtres, portes, baies vitrées, verrières ou ensembles monoblocs : chaque menuiserie est conçue pour s'intégrer parfaitement à l'architecture, tout en répondant aux exigences thermiques et acoustiques les plus élevées, RE2020 notamment.

Les architectes et maîtres d'ouvrage plébiscitent cette capacité à produire un **sur-mesure industriel**, où le bois devient à la fois un matériau performant et un élément d'identité.



Guillaumie Menuiseries Bois est la marque Menuiseries de l'entreprise Guillaumie Construction Bois, spécialiste de l'enveloppe des bâtiments en bois. Le groupe possède également l'entreprise toulousaine Tradition Bois qui effectue également les travaux de charpente, ossature et menuiseries.





L'Accueil de Loisirs Sans Hébergement d'Uzurat à Limoges.

Un projet de l'ATELIER 4 LIM ARCHITECTES ASSOCIES pour la Ville de Limoges

Quelques chiffres qui marquent l'ampleur du projet :

1 800 m<sup>2</sup> de murs ossature bois isolés - 2 400 m<sup>2</sup> de caissons de toiture isolés - 500 m<sup>2</sup> de CLT - 100 m<sup>3</sup> de charpente bois - 1 000 m<sup>2</sup> de terrasse et platelage bois - 200 menuiseries extérieures bois

## Guillaumie Construction Bois : la vision globale du bâti



À travers Guillaumie Construction Bois, le groupe déploie un savoir-faire complet dans le domaine de la **construction bois**.

Fabrication de murs à ossature bois, charpentes traditionnelles ou lamellé-collé, planchers CLT : l'entreprise dispose de technologies avancées comme un centre d'usinage 6 axes à Limoges ou une ligne Speed Cut Hundegger à Toulouse pour répondre aux projets les plus complexes. Cette maîtrise intégrée, du bureau d'études à la pose sur site, permet à Guillaumie Construction Bois d'intervenir sur des **chantiers publics et privés** à l'échelle nationale, toujours avec la même exigence : **bâtir durablement**.

### L'innovation au service du vivant

Fidèle à son esprit pionnier, Guillaumie Construction Bois s'engage dans des approches constructives innovantes. Parmi ses avancées majeures : la mise au point de **murs à ossature bois isolés à la paille hachée**, une première en France.



Ce procédé, alliant performance énergétique et matériaux biosourcés, illustre parfaitement la démarche du groupe : concilier innovation technique et respect de la planète.





### Des réalisations qui témoignent de l'exigence

En Charente, une maison en A, bardée de Douglas clair, incarne cette esthétique contemporaine du bois : lignes sobres, menuiseries élégantes, équilibre entre modernité et naturel.

Dans d'autres projets publics, Guillaumie Menuiseries Bois a livré et posé ses menuiseries sur des bâtiments emblématiques, écoles, structures d'accueil, équipements municipaux, bâtiments sportifs où la chaleur du bois redonne vie à l'architecture.

Chaque chantier est une démonstration de cohérence : la rencontre entre le **bois, la technique et l'émotion**.

### L'humain au cœur de la performance

Derrière les ateliers, les plans et les machines, il y a avant tout une équipe.

Chez Guillaumie Menuiseries Bois comme chez Guillaumie Construction Bois et Tradition Bois, les femmes et les hommes partagent une même culture du métier, du travail bien fait et de la transmission.

C'est ce lien humain, ancré dans la confiance et la passion, qui fait la force de l'entreprise.

Guillaumie Menuiseries Bois, Guillaumie Construction Bois et Tradition Bois ne se contentent pas de fabriquer ou de bâtir : elles **façonnent des lieux durables**, empreints d'esthétique et de sens, où le bois devient la plus belle expression du savoir-faire français.

Plus d'informations sur : [guillaumie.com](http://guillaumie.com)

#### Un nouveau chantier pour Tradition Bois !

Nous sommes fiers de contribuer à la construction du Centre d'Incendie et de Secours Sainte-Victoire, à Vauvenargues (83).

Sur ce projet, nous aurons le plaisir de fabriquer pour notre confrère TDA :

500 m<sup>2</sup> de murs à ossature bois - 700 m<sup>2</sup> de caissons de toiture

Le tout isolé en laine de bois, pour un bâtiment performant et respectueux de l'environnement.

Conception de ce projet structurant : Architecture Environnement (Montpellier - 34)



CONCEPTEUR, FABRICANT

DE BÂTIMENTS BOIS

ET STRUCTURES

BOIS



GUILLAUMIE  
CONSTRUCTION BOIS



AU CŒUR  
de vos  
PROJETS



- Site de production de 5 500 m<sup>2</sup>
- 2 centres d'usinage numériques grande taille
- 1 chaîne d'assemblage dernière génération
- 1 atelier de peinture...

MURS & FAÇADES  
OSSATURE BOIS

CHARPENTES

MENUISERIES BOIS

MAISONS EN BOIS

AMÉNAGEMENTS  
EXTÉRIEURS



Guillaumie Construction Bois

Le Moulin Cheyroux  
87700 AIXE-SUR-VIENNE

05 55 70 21 61



guillaumie.com

# Les champignons lignivores

## Diagnostic et moyens de lutte



Sporophore de *Serpula lacrymans* - © Shutterstock

### Les conditions de développement des champignons dits lignivores dans le bâtiment

Il est essentiel de rappeler un principe fondamental : sans eau, il n'y a pas de développement fongique. L'humidité est en effet la condition sine qua non à leur croissance.

Dans les bois mis en œuvre, comme dans la nature, certaines valeurs d'humidité doivent être atteintes pour que les champignons puissent s'installer. Ces seuils varient selon les groupes de champignons :

- Champignons de bleuissement : ils nécessitent un bois contenant plus de 30 % d'humidité, sans être saturé d'eau. Ce sont des champignons qui dégradent les substances de réserve du bois.
- Risque : esthétique, non structurel.
- Moisissures (champignons lignicoles et superficiels) : ils peuvent se développer à partir de 18 % d'humidité, en surface des bois.

➤ Risque : très contaminant, mais pas de perte mécanique du bois.

- Champignons lignivores : ces champignons, qui s'attaquent aux parois cellulaires du bois (en dégradant cellulose, lignine), provoquent une perte des propriétés mécaniques du bois.

➤ Leurs seuils d'humidité optimal dans le bois varient :

- *Serpula lacrymans* (ou mэрule des maisons) : après germination, 20 % d'humidité dans le bois suffisent à son développement. Elle constitue une exception notable, car elle est très peu exigeante en eau.
- Autres champignons de pourriture cubique : pour la plupart, à partir de 30-35 % d'humidité.
- Champignons de pourriture fibreuse : pour les plus communs, à partir de 40 % d'humidité.
- Champignons de pourriture molle (sur bois gorgés d'eau en permanence) : plus de 50 à 60 % d'humidité.

## Quelles peuvent être les causes d'humidité dans le bâti permettant le développement de champignons ?

Maintenant que le lien entre champignons lignivores et humidité est établi, il est important d'étudier les sources d'apport en eau dans les bâtiments. Trois grandes familles peuvent être distinguées :

1. Défauts de l'enveloppe du bâtiment
2. Problèmes de réseaux et de plomberie
3. Phénomènes d'humidité d'origine physique : condensation, remontées capillaires, etc.

Ces causes sont souvent concomitantes, et peuvent générer plusieurs foyers de développement fongique à différents niveaux de la construction.

### 1. Défauts de l'enveloppe du bâtiment

L'enveloppe comprend les toitures, les murs, la zinguerie, les menuiseries extérieures, etc. Tout désordre ou défaut dans ces éléments peut entraîner une infiltration d'eau.

Exemples fréquents :

- Tuiles ou ardoises cassées, déplacées, laissant passer l'eau.
- Problèmes de zinguerie : solins défectueux, chéneaux mal entretenus, joints mal réalisés.
- Balcons ou menuiseries extérieures avec défauts de mise en œuvre.

Mesure d'humidité dans les bois - © Shutterstock



- Façades fissurées (par exemple, à la suite de mouvements de terrain), permettant les infiltrations d'eau.
- Joints dégradés entre les briques, pierres ou autres éléments de maçonnerie.
- Enduits fissurés, écaillés ou devenus non étanches.

### 2. Fuites de réseaux et éléments sanitaires :

Ici, les causes sont généralement plus ponctuelles, mais toutes aussi problématiques :

- Fuites d'eau du réseau d'alimentation
- Fuites d'eau du réseau d'évacuation
- Défauts d'étanchéité sur éléments sanitaires



Dispositif d'essai d'évaluation de durabilité naturelle vis-à-vis de champignons lignivores - © FCBA

Ces apports d'eau pouvant être de faibles débits mais sur de longues périodes avant d'être détectés créent un environnement humide propice au développement de champignons.

### 3. Mauvaise gestion de l'humidité physique

Cette catégorie regroupe les phénomènes plus difficiles à détecter et souvent sous-estimés :

**La condensation** : une problématique fréquente qui résulte d'un déséquilibre dans la maîtrise des transferts de vapeur dans les parois.

- **Les pompes à chaleur et contrastes thermiques** : les installations techniques mal maîtrisées peuvent créer des zones de condensation localisées, notamment autour des tuyaux ou des appareils générant des différences de température.
- **Condensation sur des tuyaux d'eau chaude**, souvent due à un manque d'isolation thermique, notamment en hiver.

**Les remontées capillaires** : il s'agit de l'ascension de l'eau par capillarité à partir du sol dans les murs. Ce phénomène peut être naturel, si les fondations sont anciennes ou mal isolées. Cela peut aussi être amplifié par la présence d'une nappe phréatique, un sol humide ou un drainage inefficace.

En conclusion, un bâtiment sain passe par le maintien d'une bonne ventilation, la suppression des mécanismes d'évaporation passive de l'humidité et tout matériau de finition qui viendrait emprisonner l'humidité. Dans un bâtiment ancien par exemple, toute action de rénovation modifiant les équilibres hygrothermiques doit être pensée globalement, avec une prise en compte des risques liés à l'humidité.

## Comment éradiquer une attaque fongique ?

Dès qu'une attaque fongique est confirmée, la première étape est de déterminer précisément la nature du champignon. En effet, toutes les espèces n'ont pas le même comportement, ni le même pouvoir de dégradation.

### 1. L'importance de l'identification

Certains champignons, dits lignicoles, comme les moisissures, n'ont pas d'impact structurel. Les champignons lignivores eux peuvent dégrader la structure du bois et provoquer à terme des risques de rupture.

Une identification précise permet donc de calibrer correctement le traitement : ni trop léger, ni inutilement lourd.

### 2. Étapes d'éradication

La démarche se décompose en cinq grandes étapes :

#### I. Rétablissement des conditions normales d'humidité

C'est l'étape essentielle de la lutte. Aucune intervention ne sera efficace si le désordre hydrique n'est pas traité en premier lieu. Dans certains cas la durée de l'assèchement peut prendre plusieurs semaines voire mois. Cet élément est très important à prendre en considération car le traitement localisé dans ces zones sensibles pourra protéger les bois le temps de l'assèchement mais ne peut en aucun cas constituer une protection dans la durée.

#### II. Exploration du développement fongique

Une fois l'apport en eau stoppé, la phase d'exploration doit permettre de localiser l'étendue réelle de l'infestation, en sachant que le champignon se développe dans toutes les directions, aussi bien vers le haut que vers le bas, latéralement ou en profondeur. Il faut donc retirer tous les revêtements masquant (tapisseries, lambris, doublages), déposer tous les bois attaqués, visibles ou encastrés, poursuivre l'exploration au moins un mètre au-delà de la dernière trace visible de mycélium ou de dégât.

En copropriété ou mitoyenneté, il est impératif de prévenir les voisins et de vérifier l'absence de propagation à travers les murs mitoyens, dans le cas d'une attaque par la mērule, qui est capable de passer au travers des joints de certaines maçonneries.

#### III. Préparation des supports (bois et maçonnerie)

Cette étape consiste à déposer tous les bois dégradés et non récupérables, sonder les bois conservés pour s'assurer qu'ils sont sains mécaniquement, les brosser soigneusement et les dépoussiérer.

#### IV. Traitement préventif des bois conservés

Les traitements ont pour vocation de protéger les bois, dans certaines zones sensibles (à durées d'assèchement importantes), d'un redémarrage de dégradations fongiques.

En complément, un traitement total pourra être prescrit à ce stade vis-à-vis du risque insectes en cas de bois non durables.

Les produits utilisés sont des biocides spécifiques au bois, réglementés et appliqués selon un protocole précis.

#### V. Traitement localisé des maçonneries (si nécessaire)

Ce traitement n'est pas systématique : il est réservé aux cas où le champignon est capable de coloniser la maçonnerie (comme *Serpula lacrymans*) et sur les zones infestées exclusivement.

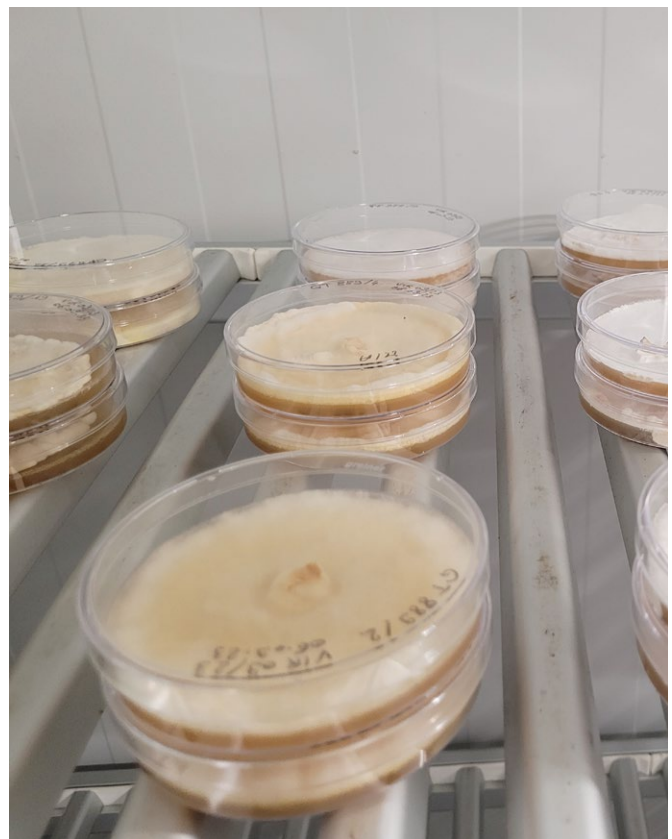
Il faudra alors notamment procéder au piquage de tous les enduits, plâtres ou crépis, au brossage et grattage des joints et surfaces, au flambage éventuel des surfaces pour détruire les mycéliums invisibles (en fonction des pratiques et contraintes de sécurité), et appliquer un produit biocide sur les zones concernées.

Plus d'information sur la protection des bois : [ctbaplus.fr](http://ctbaplus.fr)

Plus d'information sur nos essais :

[www.fcba.fr/les-prestations/laboratoires-et-essais/?\\_laboratoires=biologie-construction](http://www.fcba.fr/les-prestations/laboratoires-et-essais/?_laboratoires=biologie-construction)

Cultures de souches de champignons lignivores - © FCBA



## À propos de l'Institut technologique FCBA (Forêt Cellulose Bois-construction Ameublement)

L'Institut technologique FCBA et ses équipes d'experts accompagnent les entreprises des filières forêt-bois et ameublement dans leur développement et leur conception de produits et de projets. L'innovation technologique est au cœur de ses missions, pour permettre aux entreprises une constante compétitivité. Son champ d'action couvre l'ensemble des filières forêt-bois et ameublement : sylviculture, pâte à papier, exploitation forestière, scierie, charpente, menuiserie, structure, panneaux dérivés du bois, ameublement, emballages et produits divers...

Plus d'informations sur : [fcba.fr](http://fcba.fr)



INSTITUT  
TECHNOLOGIQUE



# Connect'Expert

**Qu'est-ce que  
Connect'Expert ?**



**Un gain de temps  
non négligeable !**

Entrer rapidement en contact avec nos spécialistes pour un appui technique ciblé sur des thématiques et des domaines d'activité très variés.

Profiter d'une ou plusieurs réunions à distance avec la possibilité de parler à différents experts pendant trois heures.



**Abonnements  
possibles !**



[fcba.fr](https://fcba.fr)



# PIVETEAUBOIS : l'ingéniosité du bois au service des bâisseurs d'aujourd'hui et de demain

Dans les zones urbaines comme dans les territoires ruraux, la silhouette du bois s'impose de plus en plus dans le paysage architectural. Derrière cette montée en puissance, il y a des pionniers qui, depuis des décennies, croient à l'avenir de ce matériau naturel et renouvelable. Parmi eux, PIVETEAUBOIS, une entreprise familiale née au cœur de la Vendée il y a plus de 75 ans. Loin de se contenter de transformer une matière première, l'entreprise en a fait un vecteur d'innovation et un partenaire incontournable de la construction durable.

Scierie PIVETEAU, Sainte-Florence (85) - Crédit photo : PIVETEAUBOIS



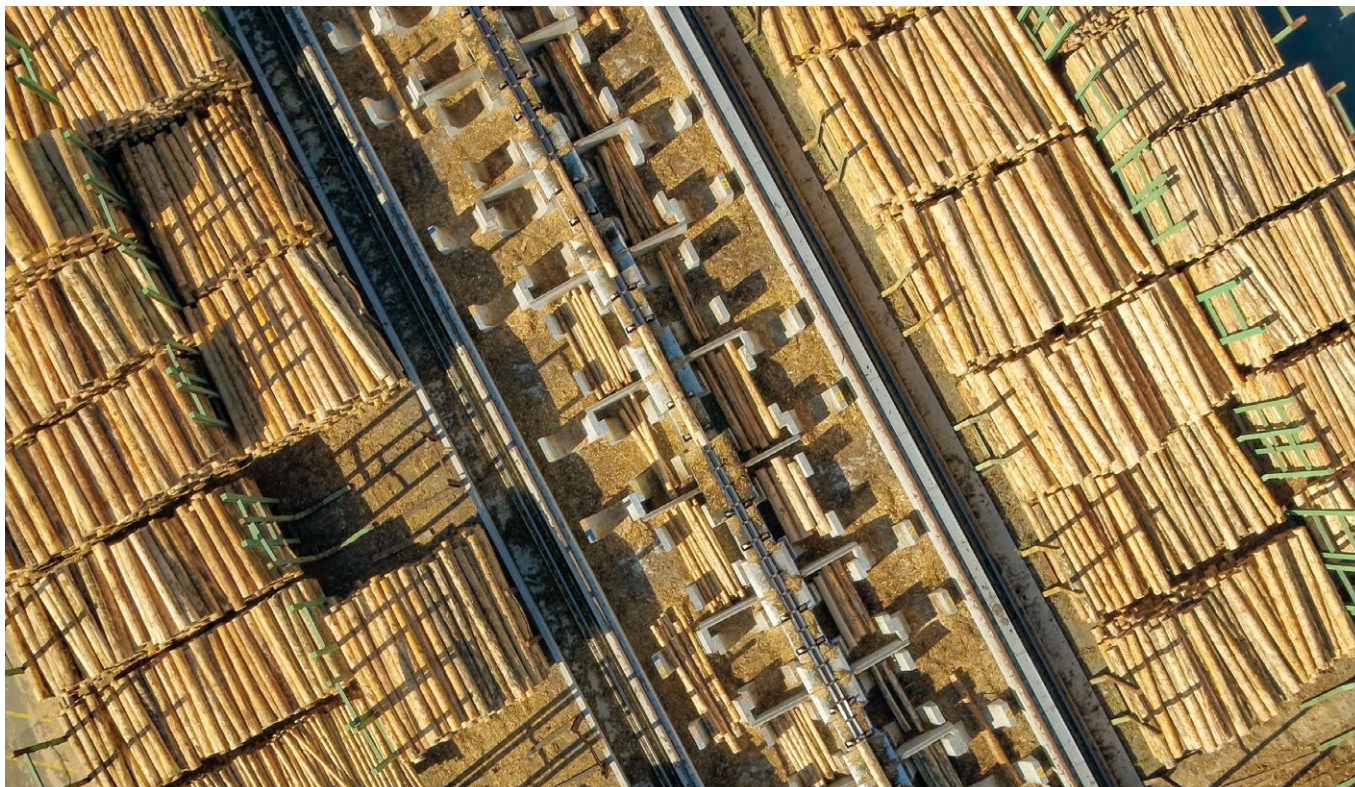
## Une histoire fondée sur la passion du bois

**D**epuis sa création en 1948, PIVETEAUBOIS a pris une place essentielle au sein de la filière bois française. La passion du matériau, l'engagement pour le développement de la filière locale et ses multiples savoir-faire ont fait de cette entreprise familiale un acteur incontournable du marché. Son ascension s'est faite dans le respect de valeurs fortes : innovation, respect des Hommes, sécurité, engagement social, sociétal et environnemental.

Depuis 75 ans, PIVETEAUBOIS accompagne ses clients avec passion et professionnalisme dans leurs projets de construction et d'aménagement. Attachée aux valeurs de proximité, d'audace, de fidélité et de qualité, l'entreprise veille à préserver et développer les forêts françaises. Sa large gamme de solutions permet d'accéder à un haut niveau de performance et d'innovation, dans un esprit de co-construction : « Construisons et vivons le bois ensemble ».

Scierie PIVETEAU, Sainte-Florence (85) - Crédit photo : PIVETEAUBOIS





Scierie PIVETEAU, Sainte-Florence (85) - Crédit photo : PIVETEAUBOIS

## Une maîtrise de la filière, de la ressource au produit fini

Dans l'univers du bois, rares sont les entreprises capables de revendiquer une telle maîtrise. PIVETEAUBOIS contrôle l'ensemble de la chaîne de transformation : de la gestion de la ressource forestière à la fabrication de solutions prêtes à poser. Cette intégration garantit une qualité constante, une traçabilité exemplaire et des produits qui répondent aux attentes les plus exigeantes des architectes, maîtres d'œuvre et constructeurs.

« Nous considérons le bois non pas comme un simple matériau, mais comme une matière d'avenir, explique Gwénoél LEES, Directeur de la Prescription et Chef de marché bois dans la construction. Il allie performance mécanique, qualités esthétiques et bilan carbone exemplaire. »

## 100 % du bois valorisé

Chez PIVETEAUBOIS, rien ne se perd : chaque arbre est transformé dans son intégralité. La partie non destinée aux produits de construction ou d'aménagement et d'équipement extérieur est utilisée pour produire de l'énergie et des granulés de bois. Une démarche qui illustre parfaitement la volonté de conjuguer économie et écologie.

## Des produits finis qui changent l'approche des chantiers

### Des composants de structure robustes et fiables

Parmi les solutions bois de PIVETEAUBOIS figurent ses composants de structure, conçus pour résister aux contraintes mécaniques les plus fortes tout en facilitant le travail sur chantier. Leur usinage de précision réduit les imprévus et permet de gagner en temps et en efficacité.

Bardage BIBRATO XL - Imprégnation marron  
Infinity, Toulouse (31)  
Architecte : Taillandier Architectes Associés  
Maître d'ouvrage : Eclisse Promotion | Crédit photo : Roland Halb



### Bardages : l'esthétique et la protection

En façade, les bardages bois de PIVETEAUBOIS apportent une réponse à la fois esthétique et fonctionnelle. Multiplicité des profils, diversité des finitions, résistance aux intempéries : ces solutions séduisent autant par leur design que par leur durabilité ou leur performance à la réaction au feu.



## **PIVETEAUBOIS dans son catalogue aime rappeler quelques règles d'or pour le choix et la pose du bardage :**

- 1) Préférer la pose verticale : Pas de risque de stagnation d'eau pour un meilleur drainage et donc une humidification moindre.
- 2) Opter pour un bardage micro-strié : l'intégrité des fibres du bois étant mieux préservée que pour un produit raboté, la surface est plus hydrophobe et moins sensible aux UV.
- 3) Humidité des bardages à adapter selon le DTU 41.2 et conditions climatiques de la région.
- 4) Choisir la protection adéquate. Demandez conseil à nos spécialistes, suivant le projet.
- 5) Respecter des conseils techniques, notamment pour la pose.

## **CLT HEXAPLI et CLT HEXAKIT : deux approches complémentaires**

Le CLT HEXAPLI, panneau bois massif multicouches, est une véritable vitrine du savoir-faire maison. Produit sur-mesure, il s'adapte aux projets les plus ambitieux, qu'il s'agisse de logements collectifs, de bâtiments publics, d'équipements tertiaires ou bien encore construction hors site.

Le CLT HEXAKIT propose une solution standardisée et compétitive, idéale pour les constructions où rapidité et optimisation des coûts priment. Deux gammes, deux philosophies, mais un même gage de qualité et de fiabilité.

Le CLT HEXAPLI et le CLT standard HEXAKIT possèdent depuis janvier 2025 un ETA (European Technical Assessment) ainsi que le marquage CE associé, attestant leur conformité et leur reconnaissance sur l'ensemble des pays européens.

La gamme CLT de **PIVETEAUBOIS** est composée de panneaux bois allant de 60 mm à 360 mm d'épaisseur. Ils sont fabriqués à partir de sciages classés mécaniquement C18 ou C24 et d'épaisseur 20, 30 et 40 mm. Les panneaux sont constitués de 3 à 9 plis croisés et collés à l'aide d'un adhésif de type polyuréthane. Cet adhésif, sans émission de



Réalisation : Pôle d'échanges multimodal - Nantes (44) - Agence d'architecture : DREAM et AIA Architectes - Maître d'ouvrage : BATI NANTES - Charpente bois : BRIAND BOIS - Solution bois : CLT HEXAPLI par PIVETEAUBOIS - Crédit photo : © Gael ARNAUD

BÂTIMENT « TERTIAIRE » AU CHU, RENNES (35) – Murs et planchers CLT HEXAPLI : 7 196 m<sup>2</sup> – Réalisation : Eiffage Construction Savare  
Architecte : CRR Écritures Architecturales – Maître d'ouvrage : CHU de Rennes – BE Conception : Sylva Conseil – © VIEWS FACTORY / EIFFAGE.



formaldéhyde, ni COV est certifié pour un usage structurel.

• **Différentes largeurs de panneaux CLT standards sont proposées** jusqu'à 3.5 m et d'une longueur maximum de 16 m. Utilisation en mur, en plancher ou en toiture.

### LAMWOOD Services : l'usage au service de l'ingéniosité

L'innovation ne s'arrête pas à la fabrication de produit pour la construction. Avec LAMWOOD Services, PIVETEAUBOIS a développé une offre d'usinage en lamellé-collé qui change la donne sur les chantiers. Grâce à des équipements de pointe, comme le centre d'usinage 6 axes OIKOS nouvelle génération de chez SCM Group, l'entreprise propose :

- perçages et taillages haute précision,
- assemblages optimisés en atelier,
- kits prêts à poser, réduisant le temps de montage et limitant les erreurs.

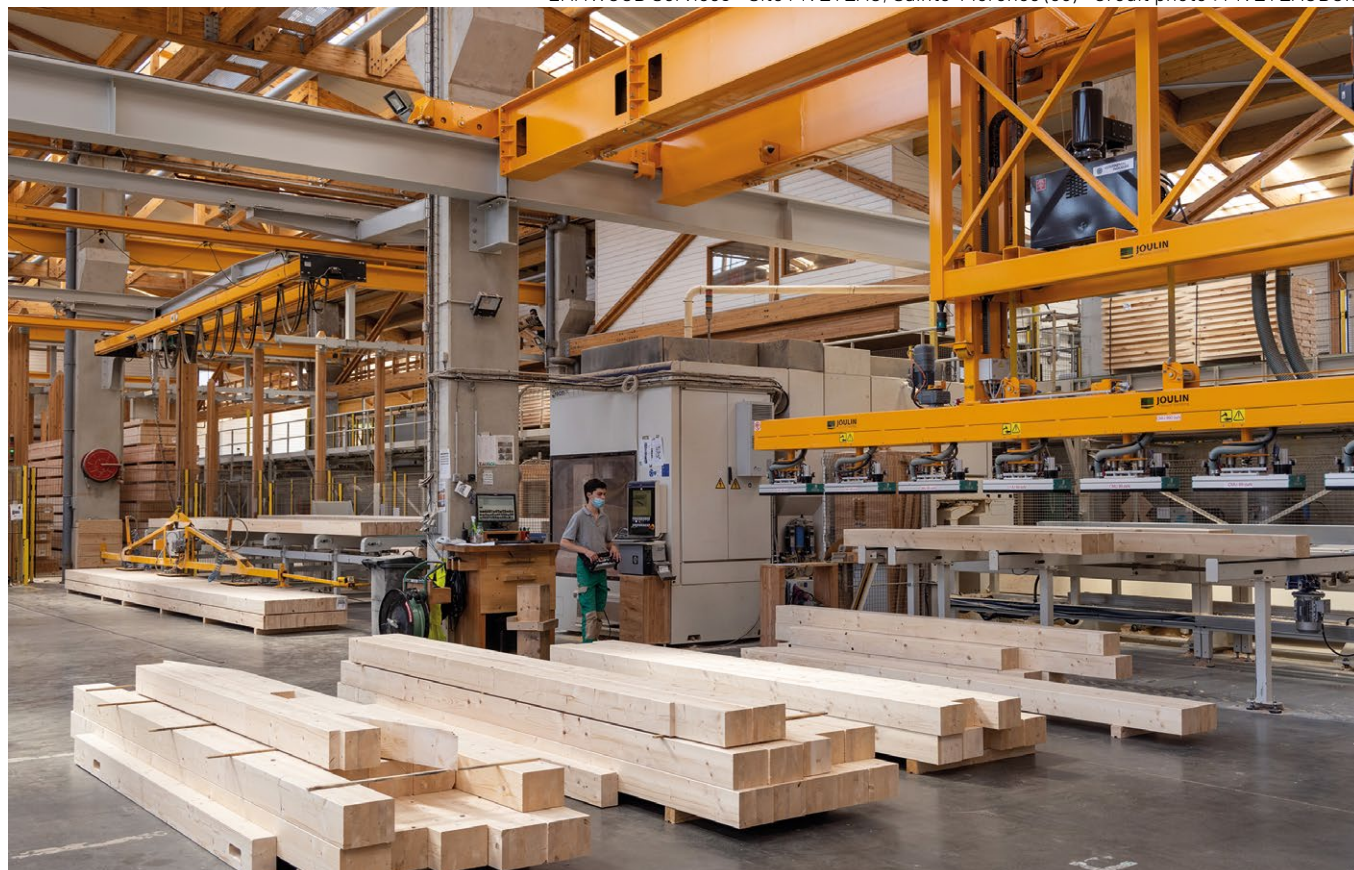
Pour les professionnels, cela se traduit par une logistique simplifiée, un gain de productivité et une réduction des déchets. « Le chantier devient plus fluide, poursuit l'un des ingénieurs. Les éléments arrivent prêts à être assemblés, et chaque minute gagnée sur le terrain est précieuse. ». Concrètement cela se traduit par des coupes sur le BLC / BMR / BMA, sur l'usinage des lamellé-collé et les contre-collés. En termes de prestation, on parle de mi-bois débouchant en bout de pièce, défonçage, perçage, lamage, délardement, tenon / mortaise et bien d'autres services que PIVETEAUBOIS propose avec LAMWOOD Services. Découvrez le catalogue sur : [lc.cx/yYuvlj](http://lc.cx/yYuvlj)

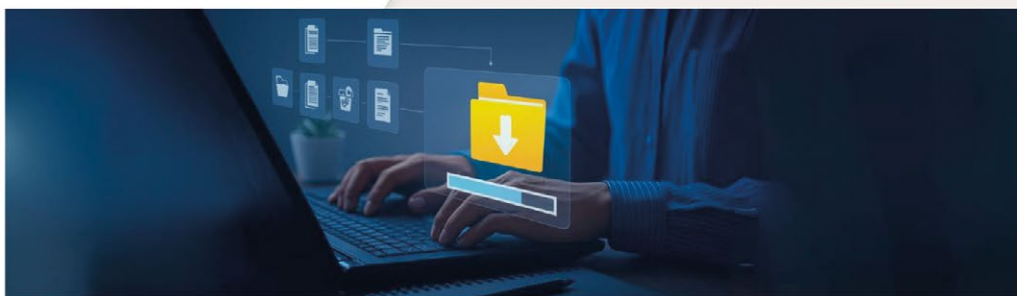


LES LOGES, Laval (53) - Planchers CLT HEXAKIT- Architecte : M. Vincent HEMERY - IE ARCHITECTURE - © Simon Guesdon



LAMWOOD Services - Site PIVETEAU, Sainte-Florence (85) - Crédit photo : PIVETEAUBOIS





ACCUEIL &gt; DOCUMENTS TECHNIQUES À TÉLÉCHARGER

## DOCUMENTS TECHNIQUES À TÉLÉCHARGER

Téléchargez librement ici l'ensemble de nos documents techniques utiles à vos projets: fiches et guides techniques, marquages CE, FDES, certificats et labels environnementaux et de traitements.

### DOCUMENTATIONS TECHNIQUES

Certificats et labels environnementaux	>
FDES, EPD	>
Marquage CE et DuP, UKCA, avis techniques, conventions de contrôle	>
CLT HEXAPLI	>
Préservation du Bois	>

Centre de téléchargement accessible sur le site web de PIVETEAUBOIS : <https://www.piveteaubois.com/fr/documents-techniques-a-telecharger>

## Une expertise technique au service des concepteurs

La compétence technique est une autre marque de fabrique de PIVETEAUBOIS. Conscient que les projets bois exigent rigueur et anticipation, le groupe accompagne tous les concepteurs et prescripteurs (architectes, bureaux d'études MOA...) avec une équipe d'experts de la prescription à retrouver ici (<https://www.piveteaubois.com/fr/nos-expertises/au-service-des-prescripteurs>) en s'appuyant sur des outils pratiques :

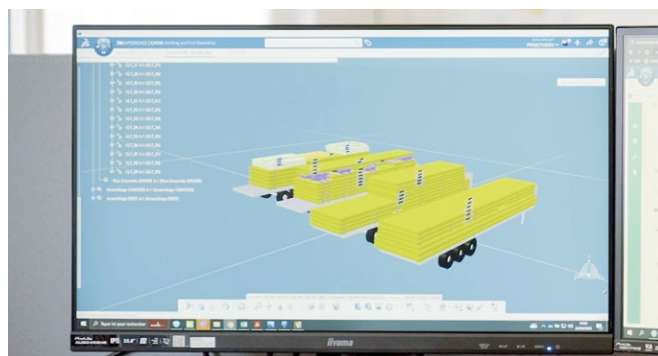
- le guide technique HEXAPLI « Abaque de pré-dimensionnement », qui simplifie le calcul des structures et aide à la conception,
- le guide de conception sur la protection incendie des structures HEXAPLI par panneaux HEBEL de Xella,
- le guide de conception des murs biosourcés avec isolation paille avec des partenaires industriels Profibres, Bio'fib et SINIAT.

Dernière initiative en date : la mise en ligne d'un centre de téléchargement qui regroupe l'ensemble de la documentation technique, accessible en quelques clics, une façon d'accompagner les professionnels au quotidien, avec des réponses claires et efficaces.

## Construire l'avenir avec le bois

Au-delà des solutions techniques, PIVETEAUBOIS défend une vision : celle d'une construction plus respectueuse de l'environnement. Avec un matériau qui stocke du carbone, qui se prête à l'industrialisation et qui favorise une mise en œuvre rapide, l'entreprise propose des alternatives concrètes aux modes constructifs traditionnels.

Des logements collectifs aux équipements publics, en passant par les bâtiments tertiaires, ses références démontrent que le bois n'est plus une option marginale mais une réponse crédible et performante aux enjeux contemporains.



3DEXPERIENCE - CATIA traduit le plan de construction du client final en quantité, plan de chargement, plan de pièces et confirmation de commande. - Crédit photo : PIVETEAUBOIS

« Chaque projet est une preuve que le bois peut conjuguer modernité, durabilité et compétitivité, souligne Gwénolé LEES. Nous démontrons chaque jour qu'il est possible de construire différemment, sans compromis sur la qualité ni sur l'esthétique avec des conceptions hybrides de plusieurs systèmes constructifs dans lesquels le bois a, plus que jamais, une place grandissante et reconnue. »

## Un partenaire de confiance pour les générations futures

Aujourd'hui, PIVETEAUBOIS s'impose comme un acteur de référence en France et en Europe. Ses produits et services, mais aussi son engagement environnemental et son sens de l'innovation, en font un allié précieux pour tous ceux qui souhaitent bâtir l'avenir avec le bois.

Dans une filière en pleine mutation, où les attentes en matière de performance énergétique et de construction durable ne cessent de croître, PIVETEAUBOIS apporte une réponse solide, innovante et visionnaire.

À l'heure où la construction bas carbone s'affirme comme un enjeu majeur, l'entreprise vendéenne n'a jamais semblé aussi actuelle. Et confirme, projet après projet, que le bois est bel et bien le matériau du futur.

# MOSO® Bamboo : Building the future with bamboo

Fort de 28 ans d'expérience, MOSO® Bamboo se présente sous un nouveau jour, avec une promesse claire : « Building the future with bamboo » (Construire l'avenir avec le bambou). Plus qu'un choix alternatif, le bambou s'affirme aujourd'hui comme un matériau essentiel pour une construction respectueuse de l'environnement et un aménagement soigné.



The Roofs - © Daria Scagliola

## D'expert à leader mondial

En moins de trois décennies, MOSO® Bamboo est passé d'une entreprise visionnaire aux Pays-Bas à un acteur majeur du bambou à l'échelle internationale. Avec des équipes en Europe, en Asie, en Afrique et aux États-Unis, l'entreprise est présente dans plus de 60 pays.

### Ses solutions couvrent un large éventail :

- Parquets
- Terrasses

- Panneaux
- Revêtements de façade
- Solutions pour l'industrie

## Un matériau aux avantages durables

Le bambou, ressource renouvelable à la croissance très rapide (jusqu'à un mètre par jour), allie respect de l'environnement et esthétique. Ses propriétés mécaniques et



sa capacité exceptionnelle à stocker le carbone en font une réponse concrète aux enjeux de la construction écologique.

Par exemple, le bardage Bamboo X-treme®, qui séduit architectes et particuliers, par son impact environnemental réduit. Écologique, le bambou Moso utilisé pour sa fabrication est une plante à croissance ultra-rapide qui capte jusqu'à 1 660 kg de CO<sub>2</sub> par m<sup>3</sup>, soit l'équivalent de 14.000 km parcourus avec une voiture moyenne gamme.

MOSO® Bamboo met à disposition des professionnels un ensemble d'outils :

- Analyses de cycle de vie (ACV)
- Déclarations environnementales de produit (EPD)
- Fiches techniques
- Objets BIM (facilitant son intégration dans les projets architecturaux)
- Fiches de Déclaration Environnementale et Sanitaire (FDES)

## BAMBOU

### Chiffres clés :

- \* 28 ans d'expertise
- \* Présence dans 60 pays
- \* Plus de 90 collaborateurs
- \* Croissance jusqu'à 1 mètre par jour
- \* Capacité de stockage du carbone remarquable

### Bamboo X-treme® : l'innovation en action

Véritable vitrine du savoir-faire MOSO® Bamboo, la solution Bamboo X-treme® a évolué jusqu'à sa cinquième version. Résistante, esthétique et durable, elle illustre la capacité de l'entreprise à repousser les frontières du possible dans le domaine du bambou. La terrasse Bamboo X-treme® est la seule terrasse à ce jour disponible sur le marché avec un Avis technique.

«Aujourd'hui, MOSO® Bamboo est synonyme d'innovation, de qualité et de leadership. Nous construisons un avenir où le bambou devient un choix logique et incontournable.» - Les mots de Norman Willemsen, PDG de MOSO® Bamboo.



High Tower N-durance - © Stefan Tuchila

### À propos de MOSO® Bamboo

Fondée en 1997 aux Pays-Bas, MOSO® Bamboo développe et vend des solutions en bambou pour l'intérieur et l'extérieur. L'entreprise propose des alternatives durables aux matériaux traditionnels (bois exotiques, composites, PVC) et participe à des projets variés, allant des habitations aux grands aménagements publics. Avec plus de 90 collaborateurs et une présence dans plus de 60 pays, MOSO® Bamboo s'impose comme une référence internationale de la construction durable.

Plus d'informations sur : [www.moso-bamboo.com/fr/](http://www.moso-bamboo.com/fr/)



Gare Éole - © Quentin Ducos

### Bamboo UltraDensity®, un matériau de sol naturel, robuste et élégant

Développé pour répondre aux exigences des environnements les plus sollicités, Bamboo UltraDensity® est une solution de sol massif et naturel bénéficiant d'un Avis Technique qui atteste de sa performance. Grâce à sa robustesse et sa durabilité, il est déjà déployé dans de nombreuses infrastructures emblématiques en France, telles que la Gare du Nord à Paris, la Gare de Bordeaux Saint-Jean, la Gare EOLE à La Défense ou encore le centre commercial CNIT La Défense.

De nouveaux projets sont également en cours, confirmant son rôle de référence pour les zones de trafic intense.

### Une vision tournée vers l'avenir

Avec sa nouvelle image, MOSO® Bamboo réaffirme sa volonté de placer le bambou au cœur de la construction de demain. Un choix motivé par la conviction que ce matériau n'est plus une simple option, mais une base judicieuse, durable et élégante pour les projets futurs.

# Terrasses MOSO® Bamboo

Naturellement durable, résolument design.



Bamboo  
N-durance®



Brenac & Gonzalez et Associés

Quentin Ducos

[www.moso-bamboo.com/n-durance](http://www.moso-bamboo.com/n-durance)

Retrouvez-nous sur Artibat,  
Hall 10A Stand E02



Bamboo  
X-treme®

Ar. En. Studio M Associato

[www.moso-bamboo.com/x-treme](http://www.moso-bamboo.com/x-treme)



Mastering  
bamboo

# Mini Pelles

# Mini Chargeurs

# Mini Tombereaux



LTH 380W

Prix 9 250 €<sup>HT</sup>

LTD 05A

Prix 4 870 €<sup>HT</sup>



XCL 480

Prix 8 000 €<sup>HT</sup>



Xcavator 1.2 tonnes - modèle XC12P

Prix 7 250 €<sup>HT</sup>



Leite 1.6 tonnes

11 375 €<sup>HT</sup> / -15%

Prix 9 669 €<sup>HT</sup>



Sonca 1.8 tonnes - modèle pro

Prix 11 250 €<sup>HT</sup>

Mini-pelle jusqu'à 4 tonnes, pelleuse jusqu'à 50 tonnes en occasion et tracteur 1.5 t

**OFFERT**

**LE PACK TERRASSEMENT**

(Godet de curage, Attache rapide semi-automatique, godet de terrassement de 20 cm) grâce au magazine Filière Bois avec le **code promo : SLPACK** - [contact@filiere-bois.fr](mailto:contact@filiere-bois.fr)

# STEICO, solutions biosourcées pour l'isolation et la construction

Dans un contexte où la performance énergétique et la durabilité sont devenues des priorités absolues dans le secteur du bâtiment, certains acteurs se distinguent par leur capacité à concilier innovation technique et matériaux biosourcés. C'est le cas de **STEICO**, entreprise de renommée internationale, spécialisée dans les solutions constructives novatrices pour le neuf comme pour la rénovation. Si la société est principalement connue pour ses isolants biosourcés à base de fibre de bois, elle propose en réalité une offre bien plus large, adaptée à de nombreux projets et de configurations de chantier.

Photos : © STEICO



Usine de Casteljaloux

## La fibre de bois : un matériau qui coche toutes les cases

L'intérêt de STEICO réside dans sa maîtrise des isolants en fibre de bois. Produits à partir d'une matière première naturelle et certifiée **PEFC**, ces matériaux biosourcés répondent à deux enjeux majeurs du bâtiment : améliorer la performance thermique tout en réduisant l'empreinte environnementale des projets.

Que ce soit pour une toiture, des combles perdus, une façade ou un plancher, les panneaux isolants STEICO s'intègrent parfaitement à l'enveloppe du bâtiment. Leur conception repose sur une logique de polyvalence : ils offrent une excellente résistance au froid en hiver et à la chaleur en été, tout en garantissant un confort hygrothermique optimal grâce à une grande perméabilité à la vapeur d'eau.

L'un des autres points forts de ces solutions est leur capacité à **diminuer les ponts thermiques**, ces zones sensibles qui dégradent la performance énergétique globale d'un bâtiment. Ajoutons à cela des qualités acoustiques intéressantes et l'on obtient un isolant en phase avec les exigences des réglementations environnementales actuelles.

## Zoom sur quatre produits phares de la gamme

Parmi les nombreux panneaux proposés par STEICO, quatre solutions méritent une attention particulière pour leurs caractéristiques techniques et leur large spectre d'applications.

**STEICOprotect L dry** (panneau isolant support d'enduit)

Léger et facile à manipuler, ce panneau fabriqué selon le processus sec est destiné à une mise en œuvre sur maçonnerie. Il bénéficie de DTA délivrés par le CSTB, garantissant sa conformité et sa fiabilité sur le marché français.

**STEICOuniversal Dry** (panneau support d'enduit)

Pensé pour les constructions à ossature bois, ce panneau isolant constitue un excellent support d'enduit. En plus de sa résistance thermique, il améliore le confort hygrothermique grâce à sa perméabilité élevée à la vapeur et est compatible avec une variété d'enduits.

**STEICOtherm dry** (isolant rigide)

Produit polyvalent par excellence, ce panneau en fibre de bois se décline sous plusieurs formes (rainures et languettes, feuillures ou chants droits). Léger mais résistant, il combine protection thermique et régulation de l'humidité ambiante. Sa facilité de mise en œuvre et sa légèreté en font un allié précieux pour les chantiers de rénovation comme pour les constructions neuves.

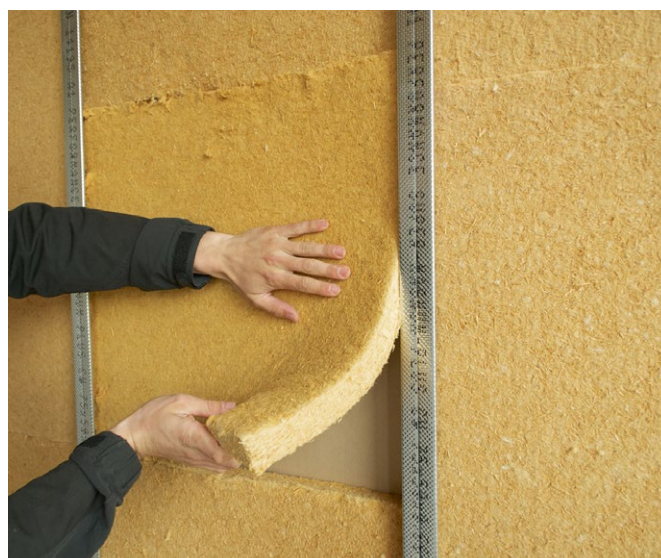
**STEICOintégral** (panneau isolant support d'enduit)

Produit polyvalent, il remplit à la fois les fonctions d'écran de sous-toiture, de coupe-vent et de support d'enduit. Sa polyvalence en fait un choix stratégique, notamment pour les projets de rénovation où il contribue à améliorer le confort hygrothermique sans sacrifier la performance énergétique.

À côté de ces références, on retrouve aussi le célèbre **STEICOflex**, isolant semi-rigide bénéficiant de DTA délivrés par le CSTB, très prisé pour sa souplesse d'utilisation et son efficacité thermique et acoustique.

## Des solutions constructives complètes

STEICO ne s'arrête pas à l'isolation. L'entreprise développe également une gamme complète de produits de construction en bois, conçus pour fonctionner en parfaite synergie avec ses isolants. Parmi eux :



## ISOLATION

### STEICOjoist



Une poutre en I adaptée aussi bien aux toitures qu'aux planchers et aux murs. Cette solution légère mais robuste permet de franchir de grandes portées tout en limitant les pertes thermiques, car sa conception favorise une isolation continue.

Ces produits permettent aux concepteurs et aux constructeurs de disposer d'un système constructif homogène, où chaque élément - isolant, poutre, panneau - s'imbrique dans une logique de performance globale.



### Un acteur clé de la transition environnementale

La force de STEICO ne réside pas seulement dans la qualité technique de ses produits, mais aussi dans sa capacité à anticiper les mutations du secteur du bâtiment. Avec l'entrée en vigueur de la RE2020 et la montée en puissance des exigences liées au bas carbone, les solutions biosourcées ne sont plus de simples alternatives : elles deviennent des réponses incontournables.

En proposant des isolants issus de la filière bois, renouvelables, STEICO contribue à réduire significativement l'impact carbone des constructions. De plus, en alliant **innovation, certification et compatibilité avec les pratiques du marché français**, l'entreprise se positionne comme un partenaire de confiance pour les architectes, maîtres d'ouvrage et entreprises de construction.

De l'isolation thermique à la structure porteuse, la gamme STEICO couvre un large champ d'applications, permet-

### STEICO LVL



Un lamibois haute performance, reconnu pour sa résistance mécanique et sa stabilité dimensionnelle. Il peut être mis en œuvre sur de grandes portées et utilisé comme alternative aux bois massifs, bois lamellés-collés voire aux poutres acier.

tant de répondre à des projets variés, qu'ils concernent la maison individuelle, le logement collectif, les bâtiments tertiaires ou la rénovation énergétique. En plaçant la fibre de bois au cœur de ses innovations, l'entreprise illustre parfaitement ce que peut être une construction durable, performante et bas carbone.

À l'heure où le secteur du bâtiment se réinvente pour conjuguer performance et responsabilité, STEICO s'impose plus que jamais comme un acteur de référence, capable de proposer des solutions complètes et cohérentes au service des professionnels comme des particuliers.



STEICO – Le système constructif par nature

## La performance biosourcée

Des isolants en fibre de bois en passant par les poutres en i ou le lamibois, STEICO offre un système constructif complet pour toute l'enveloppe du bâtiment. Forts de plus de 35 ans d'expérience, nous vous proposons une large gamme de produits naturels et performants, ainsi qu'un degré d'intégration unique.



# C MOB : 35 ans d'expérience en 4 ans, une ascension fulgurante

En seulement quatre années d'existence sous sa nouvelle identité, C MOB a su s'imposer comme l'un des trois plus grands concepteurs-constructeurs bois en France. Une réussite qui s'appuie sur l'expérience de ses équipes, une vision industrielle affirmée et des chantiers d'envergure qui incarnent l'avenir de la construction bas carbone.

Photos : ©LCR Architectes-Maître d'ouvrage : ÉTAT - MINISTÈRE DES ARMÉES ESID



© LCR ARCHITECTES

## Une histoire d'hommes, de femmes et de convictions

**F**ondée en 2021, C MOB n'a pas tardé à se forger une solide réputation. L'entreprise n'est pourtant pas née de nulle part : elle capitalise sur plus de 30 années d'expérience de ses collaborateurs, qui maîtrisent de longue date la conception et la mise en œuvre d'ouvrages bois.

Quand Jean-Yves Lorthioir, industriel nordiste, reprend le site de Péguilhan, il entend donner au bois la place centrale qu'il mérite. Il impose un recentrage clair : industrialiser et moderniser l'outil, développer des solutions compétitives et accompagner la mutation vers une construction durable.

En quatre ans, la transformation est spectaculaire : réactivité accrue, investissements massifs dans la production, doublement du chiffre d'affaires, et une dynamique de croissance qui place aujourd'hui C MOB comme un acteur incontournable.

« *Le plus beau reste à construire* »

Plus qu'un slogan, cette devise illustre la philosophie de l'entreprise : miser sur l'expertise, l'innovation et la pédagogie pour accélérer la transition.

Avec un site de production de plus de 40 000 m<sup>2</sup>, une capacité annuelle de 50 000 m<sup>2</sup> en murs ossature bois (MOB) et façades ossature bois (FOB), mais surtout grâce à une équipe d'ingénieurs, de techniciens et compagnons aguerris, C MOB se positionne sur des projets audacieux dans toute la France.

La pédagogie fait aussi partie de l'ADN de l'entreprise. Convaincue que le bois reste parfois méconnu ou sous-estimé, elle multiplie les actions de sensibilisation auprès des maîtres d'ouvrage, architectes et bureaux d'études. Des journées de travail « avant-projet » sont désormais proposées, pour intégrer le bureau d'études dès la phase de conception et optimiser coûts, performances et délais.

L'objectif : démontrer que le bois offre une liberté architecturale unique, une rapidité de mise en œuvre inégalée et un bilan carbone exemplaire.

## Des réalisations emblématiques

En quatre ans, C MOB a participé à des chantiers emblématiques, où technicité et exemplarité environnementale vont de pair.

Commandement de l'espace à Toulouse 11 000 m<sup>2</sup> d'espaces dédiés aux armées, intégrant architecture bioclimatique, matériaux biosourcés et énergies renouvelables.

Résidence étudiante du Crous de Talence Surélévation de quatre niveaux en site occupé, soit 115 logements supplémentaires construits en ossature bois, avec une rénovation énergétique ambitieuse.

Bureaux bas carbone à Dardilly (Vinci Energies) 3 000 m<sup>2</sup> conçus pour obtenir le label BBCA, alliant murs préfabriqués, bardages métalliques et charpente bois.

Réhabilitation du bâtiment V de l'UNESCO à Paris 16 711 m<sup>2</sup> rénovés avec des façades bois à haute performance thermique et acoustique, inscrits dans une démarche bas carbone.

Parc Othello à Athis-Mons 47 bâtiments de bureaux à proximité d'Orly, intégrant 4 520 m<sup>2</sup> de murs bois et 205 m<sup>3</sup> de charpente, certifiés BREEAM et BiodiverCity.

Ces opérations, chacune avec ses contraintes spécifiques, traduisent la capacité de C MOB à conjuguer innovation technique et exemplarité environnementale.

## Vers de nouvelles perspectives

Au-delà des grands chantiers, C MOB ouvre une nouvelle voie : le développement d'un produit fini destiné à l'hôtellerie de plein air haut de gamme. Ce projet, qui mobilise l'ensemble des savoir-faire de l'entreprise, vise à proposer des constructions clés en main associant design, qualité de fabrication et performance environnementale.

Plus d'informations sur : [www.c-mob.com](http://www.c-mob.com)

© C-MOB-Présentation du prototype au client



© Atelier des architectes Mazières-Maitre d'ouvrage : BOUYGUES BATIMENT CENTRE SUD OUEST



© Patriarche-Maitre d'ouvrage : UNESCO

## Chiffres clés C MOB

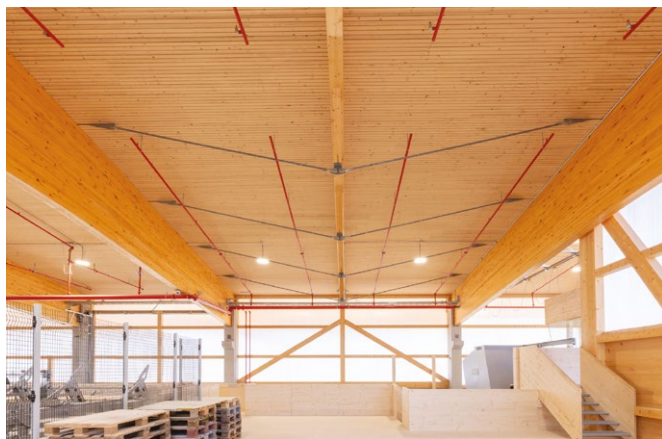
- 40 000 m<sup>2</sup> de site de production en Occitanie
- 50 000 m<sup>2</sup>/an de capacité MOB/FOB
- +100 % de croissance du chiffre d'affaires en 4 ans
- Top 3 des concepteurs-constructeurs bois en France

Avec cette trajectoire fulgurante, C MOB illustre le potentiel d'une filière bois en pleine mutation. Plus qu'un constructeur, l'entreprise se positionne comme un véritable partenaire de la transition écologique, convaincue que l'avenir de la construction se joue dès aujourd'hui.

# EVO GRIP : Une nouvelle gamme de connecteurs pour l'ingénierie bois

Avec EVO GRIP™, Knapp lance sur le marché une nouvelle gamme de connecteurs invisibles, visant les liaisons poteaux - poutres et poutre principales - poutres secondaires pour des charges moyennes à extrêmement élevées (55kN à 550kN). Ces connecteurs combinent deux plaques de connexion identiques en aluminium de très haute qualité avec un système de crampons sur les faces arrière pour une adhérence accrue sur le bois et une optimisation de résistance.

Photos : Lignotrend, Weilheim (DE) © Granauer.



**A**vec la charge sur l'assemblage, les crampons s'impriment dans le bois et forment avec lui une unité. Ce principe breveté permet d'augmenter la capacité de charge de l'assemblage jusqu'à 40 %, tandis que le nombre de vis nécessaires et leur dimensionnement sont réduits.

Knapp propose EVO GRIP en 3 séries (200, 360 et 500 mm de hauteur) déclinées en 15 dimensions standards. Un service de fabrication sur mesure est également possible. La largeur, la hauteur du connecteur, le type de perçage, pour des jonctions bois-bois, bois-béton et bois-acier peuvent être adaptées de manière paramétrique aux sections des poutres, aux charges et aux exigences de résistance au feu requises. Les schémas de perçage et de vissage des plaques d'assemblage peuvent rester standard ou également être définis de manière variable en fonction des prérequis.

Le principe de mise en œuvre reste très simple, l'usinage les deux plaques d'assemblage identiques sont inversées l'une par rapport à l'autre, sur la pièce porteuse la plaque est orientée avec la fourche vers le haut et sur la pièce portée la plaque est orientée avec la fourche vers le bas. Le vissage s'effectue dans un premier temps à l'horizontal pour réaliser le positionnement et ensuite en biais. Les vis standards utilisées sont en diamètre 8 mm en longueur 120 et 160 mm, ces longueurs restent adaptables en fonction des sections de bois et des efforts à reprendre.

EVO GRIP se caractérise par une faible course d'accroche et un jeu d'assemblage suffisant pour un montage facile. Ce jeu créé au niveau du crochetage des fourches sur les plaques d'assemblage, permet de rattraper les petites tolérances dimensionnelles sur chantier.

Par rapport aux connecteurs traditionnels, la gamme EVO GRIP permet d'utiliser des dimensions de ferrures

de plus petites tailles pour des capacités de reprises de charges équivalentes, ce qui permet d'augmenter le recouvrement du bois et d'améliorer ainsi la résistance au feu. En outre, cela offre la possibilité, d'utiliser des poutres de plus petites sections.

La configuration Standard d'EVO GRIP, montage avec double crochetage est utilisée comme solution d'assemblage pour les charges importantes à extrêmes.

Spécialement pour les poutres très hautes, de grandes sections, qui peuvent fléchir sous la charge, Knapp propose également EVO GRIP en configuration « Solo » qui permet la réalisation d'assemblages articulés. Les plaques de connexion restent les mêmes, l'usinage est plus profond et le positionnement change pour réaliser un crochetage simple sur le centre de l'assemblage. Grâce à la disposition optimale des vis, il est possible d'éviter un renforcement de la traction transversale.

EVO GRIP a déjà été utilisé comme connecteur murs-dalles sur un projet d'extension à la scierie Lignotrend d'Ibach (DE), il a rapidement fait la preuve de ses performances et conquis l'équipe de charpentiers. Il a dans ce cas été utilisé sous forme de profilés fixés en bout de dalle et sur les murs bois. Le plan de vissage des profilés a été réalisé sur mesures, adapté aux configurations et aux contraintes du chantier. Le principe de jeu au niveau des fourches a permis de gérer les tolérances de longueur et le système de profilé a garanti la continuité et une très grande facilité et rapidité du montage.

Plus d'informations et de détails sur ce système d'assemblage et d'autres sont disponibles sur :

[www.knapp-connectors.com](http://www.knapp-connectors.com)



## Lignotrend

La scierie Lignotrend basé à Ibach en Allemagne connu pour ses solutions bois innovantes pour la construction est l'une des rares scieries à pouvoir scier du bois lourd, des grumes pouvant aller jusqu'à 1,40 m de diamètre.

Afin d'augmenter la capacité de production de 10.000 à 25.000 mètres cubes par an, leur hall de sciage a été sensiblement agrandi. A cette occasion, le nouveau connecteur EVO GRIP, créé par KNAPP, a pu y être testé dans sa configuration murs-dalles.



### Avantages du système :

- Capacité de charge plus élevée pour des constructions esthétiques et économes en matériaux
- Version solo disponible pour des assemblages articulés de poutres de grandes sections
- Cannelures à l'arrière des ferrures pour une meilleure adhérence au bois
- Optimisation de la résistance au feu
- Possibilité de réalisation de connecteurs sur mesure
- Réduction du nombre de vis
- Schéma de perçage et vissage adapté
- Course d'accrochage courte avec un jeu d'assemblage suffisant.





KNAPP® présente

# EVO GRIP

**Dernier né des solutions d'assemblage pour la construction bois**

- ▮ Jonctions invisibles - poteaux-poutres ou poutres principales-secondaires
- ▮ Capacité de charge jusqu'à **40%** plus élevée grâce aux stries à l'arrière des ferrures
- ▮ Réduction du nombre de vis de fixation
- ▮ Accroche facile, courtes distances d'engagement et jeu d'assemblage
- ▮ Amélioration de la protection au feu





CATALOGUE

Assemblage bois-bois



Assemblage bois-béton



Assemblage bois-acier





Knapp GmbH | Tél. : +33 (0)3 88 48 17 87  
 E-Mail : france@knapp-connectors.com  
 Site web : www.knapp-connectors.com/fr









**MAISONS-BOIS.COM**



## **Investissez 110 € HT/mois pour accéder à une clientèle prête à construire en bois**

Pour seulement 110 € HT/mois, Maisons-bois.com vous met en relation directe avec des contacts de particuliers et de professionnels qui souhaitent faire construire en bois.

**Découvrez les demandes de devis  
en cliquant ici ▶** 

*Là où naissent les projets bois, vos affaires grandissent et chaque année de nouvelles maisons voient le jour grâce à vous et à notre plateforme.*

**www.maisons-bois.com**



WEB - SEO - GRAPHISME - SOCIAL MÉDIA

Une agence de communication  
pour les professionnels du bâtiment !

[www.agence-slcom.fr](http://www.agence-slcom.fr)

# Fixations et assemblages :

## SPIT PASLODE et WOS Partners, la conformité au cœur de l'ossature bois

Dans un secteur où la construction bois connaît un essor sans précédent, la maîtrise des assemblages est un enjeu technique et réglementaire majeur. Le respect du DTU 31.2 et de l'Eurocode 5 encadre chaque étape : du clouage des montants à la fixation des bardages. SPIT PASLODE et sa filiale WOS Partners, accompagnent les professionnels dans la mise en œuvre de solutions fiables, certifiées et adaptées aux exigences des ateliers hors-site.

### Des solutions conçues pour la précision et la performance

**D**epuis plusieurs années, SPIT PASLODE développe une gamme complète de systèmes de fixation et de clouage répondant aux classes de service 2 et 3, tout en garantissant la durabilité des ouvrages. WOS Partners, sa filiale spécialisée dans le hors-site, complète cette expertise avec des solutions semi-automatisées ou automatisées pensées pour la préfabrication de panneaux ossature bois.

### Ces solutions couvrent l'ensemble des besoins :

**Cadrage** : le cloueur PFS 100 associé aux pointes bande papier crantées assure des assemblages conformes au DTU 31.2 ;

**CADRAGE**  
CLOUEUR PFS100 + POINTES BANDE PAPIER CRANTÉE : CLASSE DE SERVICE 2

*Nouveauté*

→ CONFORMITÉ DTU 31.2 POUR L'ASSEMBLAGE DES MONTANTS ET TRAVERSES.

**Contreventement** : clouage et agrafage compatibles avec les prescriptions des fabricants d'OSB, de plaques de plâtre et de panneaux multifonctions ;

**CONTREVENTEMENT**  
CLOUAGE ET AGRAFAGE + FIXATIONS - CLASSE DE SERVICE 2 ET 3

→ SOLUTIONS CONFORMES AU DTU 31.2 ET AUX PRESCRIPTIONS DES FABRICANTS DE PLAQUES DE PLÂTRE, OSB ET PANNEAUX MULTIFONCTIONS.

Photos : © SPIT SAS

**Isolation rapportée** : l'agrafeuse PN 29130 garantit la tenue des isolants selon les DTU en vigueur.

**ISOLATION RAPPORTÉE**  
AGRAFEUSE PN29130 + AGRAFES - CLASSE DE SERVICE 2 ET 3

*ITE*

→ SOLUTIONS CONFORMES AUX DTU ET AUX PRESCRIPTIONS DES FABRICANTS DE PANNEAUX ISOLANTS.

**Bardage** : le cloueur CNP 65.2 et ses pointes rouleau plastique 0° répondent aux exigences du DTU 31.2 et du DTU 41.2 pour les revêtements extérieurs.

**BARDAGE**  
CLOUEUR CNP65.2 + POINTES ROULEAU PLASTIQUE 0° - CLASSE DE SERVICE 2 ET 3

*Nouveauté*

→ SOLUTIONS CONFORMES AUX DTU 31.2 ET DTU 41.2 POUR LE REVÊTEMENT EXTÉRIEUR.

À travers ces quatre blocs techniques, SPIT PASLODE et WOS Partners offrent une réponse complète à la diversité des configurations rencontrées sur chantier ou en atelier.

## Une fabrication maîtrisée, du clou jusqu'à la machine

Au-delà du produit, c'est toute une chaîne de valeur qui se veut cohérente : conception, certification, et production locale.

Les fixations SPIT PASLODE sont fabriquées en France et en Europe, selon les plus hauts standards de qualité. Les logiciels de dimensionnement I-Expert et I-Wood développés par la marque facilitent la sélection des fixations adaptées à chaque usage, selon la classe de service et les contraintes mécaniques du projet.

Cette approche intégrée permet aux bureaux d'études, charpentiers et constructeurs ossature bois de travailler en conformité totale, tout en optimisant leur productivité.

## L'expertise WOS Partners au service du hors-site

Acteur clé de la construction industrialisée, WOS Partners accompagne les ateliers dans la robotisation et l'automatisation des postes de clouage et d'agrafage.

L'objectif : sécuriser la qualité d'assemblage, réduire les erreurs humaines et fiabiliser la production en série.

Le tout dans le respect strict des référentiels normatifs imposés par les DTU et l'Eurocode 5.

Des solutions certifiées, visibles sur les grands rendez-vous du bois.

À travers sa double présence sur les salons ARTIBAT et EUROBOIS, SPIT PASLODE confirme sa volonté d'échanger avec les acteurs du terrain : constructeurs, charpentiers et bureaux d'études.

Ces événements sont l'occasion de découvrir, en situation réelle, les nouvelles générations de fixations et d'équipements hors-site développées par la marque.



**ARTIBAT - Nantes**  
**du 22 au 24 octobre 2025**  
**\*Stand F12 - Hall 1A**  
**EUROBOIS**  
**Lyon Eurexpo**  
**du 4 au 7 février 2026**

Avec SPIT PASLODE et WOS Partners, la fixation devient un maillon essentiel de la qualité constructive, où la réglementation n'est pas une contrainte mais une garantie de performance.

Si vous aussi, vous souhaitez bénéficier de l'expertise WOS Partners, contactez nous via :

[service.automatisation@spit.com](mailto:service.automatisation@spit.com)



- **DTU 31.2 et Eurocode 5** : les repères essentiels
- **DTU 31.2** : Document Technique Unifié qui définit les règles de conception et de mise en œuvre des constructions à ossature bois. Il encadre notamment la qualité des fixations, leur entraxe, la résistance mécanique des assemblages et la durabilité des matériaux.
- **Eurocode 5** : norme européenne (EN 1995) relative au calcul des structures en bois. Elle fixe les critères de performance structurelle et dimensionnelle des éléments bois et de leurs assemblages, en fonction des charges et des conditions d'humidité.

Le respect conjoint de ces deux référentiels garantit la sécurité, la durabilité et la conformité des ouvrages bois.

# LE RÔLE ESSENTIEL DU TECHNICIEN D'ÉTUDE BOIS DANS LE CHOIX CONSTRUCTIF

**D**ans le domaine de la construction bois, le technicien d'étude joue un rôle central dans la **conception, la sécurité et la conformité réglementaire** des ouvrages. Son expertise ne se limite pas à la modélisation ou au dessin : il est garant de la **cohérence technique** entre les choix constructifs, les matériaux utilisés et les normes en vigueur.

## Choix constructif : bien plus qu'une question de dimensions

Les compétences du technicien interviennent dès les premières phases du projet pour :

- Définir les **systèmes constructifs** et les **types d'assemblages** adaptés à l'usage et aux contraintes du bâtiment.
- Sélectionner **les sections de bois** en fonction des actions appliquées sur la structure, telles que les charges permanentes et variables (neige, vent, exploitation).
- Intégrer les **conditions environnementales et d'usage** (humidité, exposition, classe de service).

Ces choix doivent répondre à des critères **mécaniques, économiques et réglementaires**, tout en assurant la **durabilité** et la **sécurité** de l'ouvrage.

## Le choix du matériau : classe mécanique et conformité

Le bois utilisé en structure doit être sélectionné selon sa **classe mécanique** (C24, GL24h, etc.), qui détermine ses caractéristiques de résistance. Ce choix est crucial pour :

- Garantir la **stabilité** de la structure.

- Optimiser les **dimensions** sans surcoût inutile.
- Répondre aux exigences des DTU (**Documents Techniques Unifiés**) et des normes, notamment l'**Eurocode 5** pour les structures bois.

## DTU et Eurocodes : des références incontournables

Les DTU et Eurocodes ne sont pas de simples recommandations : ils constituent le **socle réglementaire** sur lequel reposent les assurances, notamment la **garantie décennale**. Toute non-conformité peut entraîner :

- Le **refus de prise en charge** en cas de sinistre.
- Des **litiges techniques** ou juridiques.
- Une **perte de crédibilité** pour l'entreprise.

Le technicien d'étude est donc le **garant de la conformité** technique et réglementaire, en lien direct avec les bureaux de contrôle, architectes et maîtres d'œuvre.

## Optimisation technique et gain de temps : un enjeu économique

L'utilisation d'un logiciel de calcul spécialisé permet au technicien :

- De **tester rapidement plusieurs variantes** de sections et de classes de bois.
- D'**optimiser les choix techniques** en fonction des contraintes et des coûts.
- De **fiabiliser les devis** en intégrant des données précises et conformes aux normes.

Ce gain de temps dans les études se traduit directement par **une économie en atelier et sur chantier**, une **meilleure compétitivité** dans les appels d'offres, et une **réduction des risques techniques**.

## ACORD EXPRESS : l'allié du technicien bois

Dans ce contexte exigeant, le logiciel **ACORD** et ses modules **EXPRESS** s'imposent comme des outils incontournables pour :

- **Automatiser les calculs de sections** selon les charges et les normes.
- **Vérifier la conformité** selon les Eurocodes.
- **Optimiser les structures et les assemblages** pour un meilleur rapport performance/coût.
- **Générer des documents techniques** clairs et complets pour les partenaires du projet.

Grâce à son ergonomie et à sa puissance de calcul, ACORD-EXPRESS permet au technicien d'étude de **gagner un temps précieux**, tout en **sécurisant ses choix techniques** et en **valorisant économiquement le projet**.

**En résumé**, le technicien d'étude bois est un acteur clé de la qualité, de la conformité et de la rentabilité des constructions bois. Son expertise, appuyée par des outils comme **ACORD-EXPRESS**, garantit des projets durables, validés techniquement et réglementairement, et économiquement optimisés.

AUTEUR STEVEN MONET

# Acord

Logiciel de calcul  
structures & assemblages

Une solution pour le BET comme pour l'artisan

## Analyse globale

Interopérabilité CAO

Licences éducation

Lamibois

Mixité métal béton

Ferrures

CLT

Lamellé-collé

Ossature bois

Calcul sismique

3D

Présentation personnalisée, essai libre

 itech-soft

Editeur et distributeur  
Votre formateur exclusif à l'utilisation  
Support technique avancé pour tous

Tél.: +33 (0) 1 49 76 12 59

[www.acord.io](http://www.acord.io)

# Techno Pieux supporte tous vos projets

## techno **P**IEUX



### À Messanges, Techno Pieux Landes accompagne un projet de restaurant modulable sur le littoral

**E**n 2023, la commune de Messanges, sur la côte landaise, a été confrontée à une situation d'urgence : son restaurant de plage, structure emblématique du site, a été détruit par un incendie. Face à l'approche de la saison estivale, la mairie devait rapidement mettre en place une solution temporaire, dans le respect des contraintes environnementales d'un site fragile.

Le projet, mené en deux phases en 2023 et 2024, illustre parfaitement la capacité des pieux vissés Techno Pieux à conjuguer performance technique, rapidité d'exécution et respect de l'écosystème.

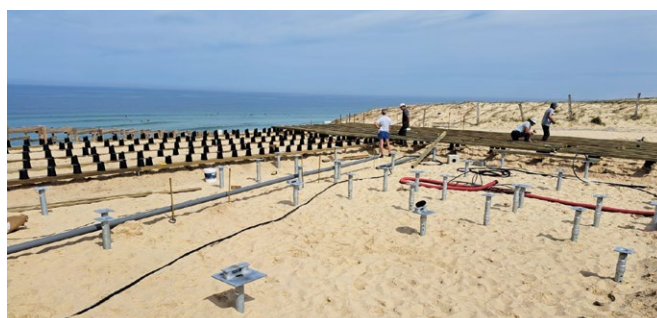
### Phase 1 : Une réponse rapide et sans impact pour une structure temporaire

Au printemps 2023, Techno Pieux Landes a été sollicité pour réaliser les fondations d'une structure modulaire provisoire, destinée à accueillir le restaurant pendant la durée des travaux de reconstruction. En raison de la nature du terrain, un cordon dunaire sablonneux, les méthodes traditionnelles de bétonnage et de terrassement étaient inadéquates.

Grâce à leur machine EM2, à la fois légère, mobile et télécommandée, l'équipe de Techno Pieux Landes a pu intervenir tout en préservant au maximum le sol et la végétation environnante.

En seulement 5 jours, 36 pieux galvanisés de type P3-12 ont été installés à des profondeurs comprises entre 2 et 3 mètres. Chaque pieu offrant une capacité portante de 9 tonnes, garantissant ainsi la stabilité des structures modulaires sur un sol meuble.

L'ensemble du chantier a été mené par une équipe de deux personnes, un installateur et un soudeur. Aucun recours au béton, aucun délai de séchage, et surtout, aucune altération du site naturel, classé et protégé.



## Phase 2 : Une structure durable, réutilisable et prête à évoluer

Un an plus tard, en 2024, la seconde phase du projet a été lancée : l'installation d'un nouveau restaurant à ossature bois, conçu cette fois pour durer, tout en restant modulable, afin de pouvoir être déplacé dans le futur selon l'évolution du trait de côte.

C'est dans cette étape que le système Techno Pieux a pleinement démontré sa force : sa réversibilité. Les pieux installés en 2023 ont été dévissés en seulement deux jours, reconditionnés en atelier, puis réutilisés sur le même site pour accueillir le nouveau bâtiment. Au total, 22 pieux ont été réinstallés avec précision, en parfaite adéquation avec la nouvelle implantation.

Pour garantir leur longévité dans un environnement exposé au sel, des pains de magnésium ont été installés, assurant une protection renforcée contre la corrosion.

### Un chantier maîtrisé sur les plans environnemental et technique

Le projet réalisé à Messanges, dans les Landes, illustre parfaitement le savoir-faire de Techno Pieux dans l'intervention sur des sites naturels sensibles. Il démontre la capacité de l'entreprise à proposer des solutions fiables, réutilisables et rapidement déployables.

L'approche proposée répond aux nouvelles attentes des collectivités : des fondations qui s'installent sans excavation, ni béton, et entièrement réversibles. Sur un site aussi fragile qu'un cordon dunaire, ce niveau de respect environnemental est essentiel.

Dans un contexte où la souplesse d'usage, la réutilisation des matériaux et la réduction de l'empreinte environnementale deviennent essentielles, cette réalisation à Messanges illustre une nouvelle manière de construire :

**Réversible, responsable et adaptée aux réalités de demain**

### Un projet mené en collaboration

**Installateur fondations :** Techno Pieux Landes, Alexandre Ducasse, [info.landes@technopieux.fr](mailto:info.landes@technopieux.fr)

**Maîtrise d'œuvre :** Adrien Campot – Etudier, Piloter, Construire – **Charpentier :** Habitat Boiclimatic

**Architecte :** XLGD – **Client :** Mairie de Messanges



## TECHNO PIEUX : UNE SOLUTION INNOVANTE

Techno Pieux se positionne aujourd'hui comme un acteur dans le domaine des fondations sur pieux vissés. Grâce à notre technologie innovante et performante, nous offrons des solutions adaptées à tous vos projets de construction, garantissant stabilité, durabilité et rapidité d'installation.

## LES FONDATIONS SUR TECHNO PIEUX

Nos pieux vissés Techno Pieux, permettent d'assurer un ancrage sur tout type de sol, sans nécessiter de lourds travaux de terrassement, ni l'usage de béton. Cette approche écologique s'adapte aussi bien aux constructions résidentielles qu'aux bâtiments industriels ou à tout autres projets.

### COMMENT ÇA FONCTIONNE ?

Le Techno Pieux est un pieu métallique utilisé comme fondation et agit comme une vis. Il est composé d'un tube, d'une hélice en pied et d'une platine en tête. L'hélice a une double fonction : permettre le vissage du Techno Pieux et assurer sa portance. La platine, dont il existe plusieurs dimensions standards, est positionnée avec précision à l'altimétrie souhaitée et permet le support des éléments porteurs de la structure. Le pieu se décline en plusieurs tailles de tubes et plusieurs diamètres d'hélices.

En fonction du type de projet, le nombre de pieux et leurs profondeurs de vissage sont prédéfinis par notre service ingénierie, validée par des essais de chargement in situ.

En intégrant les pieux vissés Techno Pieux dans vos projets de construction, vous optez pour une solution moderne, efficace et respectueuse de l'environnement.

Faites confiance à Techno Pieux pour bâtir l'avenir sur des bases solides !

**TECHNO PIEUX  
FABRIQUE ET ASSEMBLE  
SES PIEUX EN FRANCE**



**TECHNO PIEUX  
CONÇOIT ET FABRIQUE  
SES MACHINES**



**TECHNO PIEUX  
S'ASSURE DE LA  
QUALITÉ**



[www.technopieux.com](http://www.technopieux.com) / [info.france@technopieux.fr](mailto:info.france@technopieux.fr)

# techno **PIEUX**



## DES FONDATIONS IDÉALES POUR TOUS VOS PROJETS PIEUX VISSÉS POUR FONDATIONS



**SIMPLE  
ET RAPIDE**



**AUCUNE  
EXCAVATION**



**FAIBLE EMPREINTE  
ÉCOLOGIQUE**



**SERVICE  
D'INGÉNÉRIE**



**CONFORME  
AUX NORMES**



**LES PIEUX VISSÉS TECHNO PIEUX  
SONT GARANTIS ET CERTIFIÉS.**



# IA et BTP les dernières évolutions cette année

Les dernières évolutions de l'Intelligence Artificielle (IA) dans le secteur du Bâtiment et Travaux Publics (BTP) se concentrent sur l'optimisation, la prédiction et l'automatisation des processus, allant de la conception à la gestion des chantiers et à l'exploitation des bâtiments. Voici les tendances et les évolutions les plus marquantes apparues récemment :

## 1. Conception et Planification Augmentées

L'IA est de plus en plus intégrée aux outils de Building Information Modeling (BIM) pour accélérer et affiner les phases initiales.

- **Visualisation et itération rapides (IA Générative) :** De nouveaux outils comme AI Visualizer dans des logiciels de conception permettent aux architectes de générer des visualisations réalistes (matériaux, textures, paysages) à partir de simples esquisses ou de descriptions textuelles en quelques secondes. Cela ouvre la voie à une exploration créative sans précédent.

- **Détection Automatique des Défauts et Optimisation :** L'IA analyse les modèles 3D pour repérer instantanément des erreurs structurelles ou des conflits entre lots (mécanique, électricité, plomberie). Elle peut également évaluer rapidement plusieurs scénarios de conception pour optimiser l'efficacité énergétique, la résistance structurelle ou les coûts et les ressources.

## 2. Révolution du Chantier : Sécurité et Qualité Prédictives

Sur le terrain, l'IA se mue en véritable assistant pour la gestion et la supervision.

- **Sécurité prédictive par vision par ordinateur :** L'IA analyse les flux vidéo des caméras de chantier en temps réel pour détecter les situations dangereuses (travailleurs sans Équipements de Protection Individuelle - EPI, équipements mal stockés, mouvements dangereux) et alerter immédiatement les superviseurs. Elle peut aussi prédire les risques potentiels en analysant les données historiques. En gros on vous surveille.

- **Suivi de qualité et création de réserves automatisées :** Des applications de suivi de chantier utilisent l'IA pour :

- **Analyser des photos** prises sur le terrain et détecter automatiquement des anomalies, des défauts de finition ou des malfaçons récurrentes (fissures, défauts d'alignement).

- **Créer des «réserves»** (défauts à corriger) structurées (titre, urgence, lot) par simple dictée vocale ou à partir d'une photo.

- **Planification dynamique et prévision des retards :** L'IA analyse en continu les données du chantier (avancement, météo, logistique, charge de travail) pour ajuster les plannings en temps réel et anticiper les retards probables, permettant une gestion proactive des aléas.

## 3. Gestion et exploitation des bâtiments intelligents

Après la construction, l'IA est essentielle pour rendre les bâtiments plus durables et confortables.

- **Optimisation Énergétique en Continu :** L'IA est le pilier des **bâtiments intelligents** (Smart Buildings). En se basant sur les données des capteurs (occupation, température, qualité de l'air, météo), elle adapte en permanence le chauffage, la ventilation et l'éclairage. Ceci permet d'atteindre une **efficacité énergétique** bien supérieure aux systèmes de gestion technique du bâtiment (GTB) traditionnels et de contribuer à la **décarbonation** du secteur.



- **Maintenance prédictive :** L'analyse des données d'exploitation permet à l'IA d'anticiper les **défaillances potentielles** des équipements (HVAC, ascenseurs, systèmes électriques) avant qu'elles ne surviennent, déclenchant des interventions de maintenance proactives et réduisant les coûts et les interruptions imprévues.

- **Bâtiments à intelligence prédictive :** La tendance forte est l'émergence de structures capables d'anticiper les besoins des occupants (ajustement de la température avant l'arrivée) et d'interagir avec les réseaux énergétiques intelligents (smart grids) pour optimiser la consommation globale.



## UICB, L'ORGANISATION PROFESSIONNELLE TOTALEMENT DÉDIÉE AU BOIS CONSTRUCTION

L'UICB représente les fabricants de solutions bois et les constructeurs d'ouvrages en bois, entreprises de toutes tailles qui partagent la même vision responsable et durable de leurs métiers :

- ◆ Industriels du bois - Charpentes, Ossatures, Bois lamellés, CLT, Poutres en I, LVL, Escaliers.
- ◆ Constructeurs bois - Résidentiel, Tertiaire, Commerce, Industriel, Bâtiment agricole, Terrasse.

ADHÉREZ À L'UICB ET REJOIGNEZ L'ÉLAN D'UNE ORGANISATION PROFESSIONNELLE.

[www.uicb.pro](http://www.uicb.pro)

[contact@uicb.pro](mailto:contact@uicb.pro) • 01 43 45 53 43

 **UICB**  
UNION DES INDUSTRIELS  
ET CONSTRUCTEURS BOIS

LES COOPÉRATIVES BOIS ET DÉRIVÉS DE L'EST VOUS PRÉSENTENT

# Artisans ARTIPÔLE

CONSTRUCTION, RÉNOVATION, DÉCORATION, CONFORT...

# Un chantier, ça s'artipôle.

DU CHOIX, DE L'ÉCOUTE, DES CONSEILS ET BIEN PLUS ENCORE.

DES PROFESSIONNELS EXPÉRIMENTÉS, DES ESPACES DÉDIÉS  
AUX CLIENTS PARTICULIERS, DES MISES EN SITUATION DE  
CUISINES, DRESSINGS, etc...

**Voici tout un panel des services proposés**



1402, route de Bidaille - 74930 SCIENTRIER  
contact@abr.coop - www.abr.coop - 04 50 07 37 17



19, avenue de Montmartin - 69960 CORBAS  
articop@articop.com - 04 72 31 89 89



5, Avenue Innovia - 39100 CHOISEY  
contact@scabois.fr - www.scabois.fr - 03 84 35 23 50



ZI Inova 3000 Allée 6 - 88150 THAON LES VOSGES  
contact@scab-artipole.fr - www.scab-artipole.fr - 03 29 30 38 20

Plus d'information sur:

[www.artipole.fr](http://www.artipole.fr)