

N°69
GRATUIT
AVRIL MAI 2025

FILIÈRE BOIS

L'INFO DES PROS DE LA CONSTRUCTION BOIS

Dans ce n° : [ATOOM](#) - [INTELLIGENCE ARTIFICIELLE](#) - [SCHMID SCHRAUBEN HAINFELD](#)
[TECHNO PIEUX](#) - [STEICO](#) - [FCBA](#) - [GUILLAUMIE CONSTRUCTION BOIS](#)
[MOSO® BAMBOO X-TREME®](#) - [SIMPSON](#) - [LCA CONSTRUCTION BOIS](#)
[MSDL ARCHITECTES](#) - [HARUDOT CHONBURI](#) - [POINT TECHNIQUE DURIEU](#)



SOLUTIONS PREMIUM

Pour la protection & l'entretien des bois



UNE MARQUE DURIEU GROUPE

OWATROL



**Le bois
au cœur de
vos projets**

Fabrication et pose de murs
ossature bois et charpentes bois



Design L. Cohen - agence+slcom



contact@tradition-bois.fr



tradition-bois.fr



14 ZA du Tourneris
31470 Bonrepos-sur-Aussonnelle



05 61 08 60 54





WEB - SEO - GRAPHISME - SOCIAL MÉDIA

Une agence de communication
pour les professionnels du bâtiment !

www.agence-slcom.fr



Bientôt, on aura notre grosse part du gâteau... mais pas tout de suite.

Le climat géopolitique est chaotique, les intelligences artificielles deviennent plus intelligentes que nous (et ce n'est pas rassurant), et le secteur de la construction traverse une tempête comme jamais. Bref, l'ambiance est à la fête... mais sans champagne.

Quand mes clients de la filière bois me demandent : « *Fred, comment va le marché de la construction bois ?* », j'entends déjà la réponse dans leur question. Ils veulent soit être rassurés en se disant que tout le monde galère, soit se convaincre que si les autres sombrent, eux s'en sortent encore. Mais les chiffres de la Banque de France sont implacables et me font dire « *ce n'est pas bon tout ça* ».

Alors oui, bonne nouvelle pour la maison individuelle, à partir du 1^{er} avril, le PTZ sera élargi et prolongé jusqu'en 2027. Mais est-ce que cela suffira ? Pas sûr. Les marchés publics, qui représentent un gros morceau du secteur, sont en chute libre. Avec les efforts budgétaires consacrés à la défense de l'Europe, on ne risque pas de voir une reprise immédiate. Si vous rajoutez à ça le remboursement de la dette, ça va piquer...

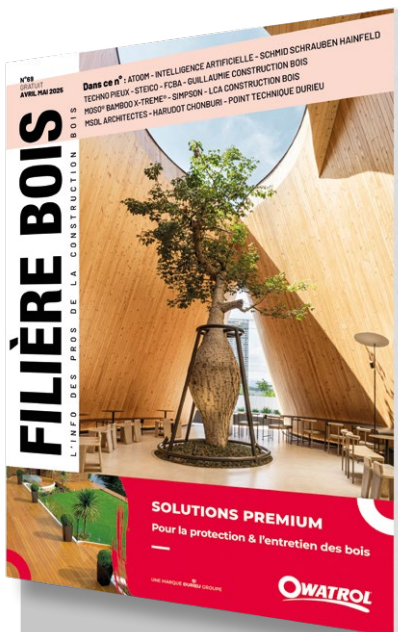
La FBB prévoit une contraction de 5,6 % du marché en 2025. Pourtant, certains affirmaient encore en juillet 2024 que la construction bois connaîtrait une croissance de 30 % d'ici 2026. Une étude que je ne citerai pas (et pour laquelle j'avais déjà un doute l'année dernière).

Oui, la construction bois va progresser, en grande partie grâce aux gros promoteurs immobiliers qui veulent verdir leur image. Mais ce n'est pas d'eux dont je parle. Je parle des petits industriels qui fabriquent encore leurs murs et leurs charpentes à même le sol, de ceux qui investissent pour survivre face aux mastodontes du secteur. Et pour eux, soyons honnêtes, ce n'est pas la fête en ce moment. Alors, si par miracle la construction bois prenait bien 30 % de parts de marché en 16 mois, je serais ravi de m'être trompé.

Mais une chose est sûre : nous sommes dans le creux de la vague. Oui, c'est une sacrée vague. Mais d'ici 2027, si l'économie retrouve un peu de calme, la construction bois pourrait bien gagner 25 % de parts de marché en plus. Ne soyons pas naïfs pour autant : de nouveaux matériaux arrivent, le recyclage se développe et nous devons nous aussi prouver notre valeur pour mériter notre fameuse part du gâteau.

En attendant, les intelligences artificielles (voir notre article dans ce numéro) continuent de progresser et pourraient bien nous dépasser... voire nous remplacer ? Qui sait ? Mais pour l'instant, profitons du savoir-faire de nos fabricants et constructeurs, qui réalisent de belles choses. Le magazine Filière Bois est là pour les mettre en avant et favoriser les collaborations entre entreprises. Parce qu'au final, c'est ensemble qu'on fera bouger les choses !

Frédéric Lhomme,
Directeur de la publication



Filière Bois

est édité par l'Événement Bois,
SARL de presse au capital de 130 000 €
RCS Toulouse 514 280 700
23, chemin de la Nasque - 31770 Colomiers
05 61 99 07 47

Directeur de la publication & Rédacteur en chef :
Frédéric Lhomme
f.lhomme@ecomaisonbois.fr

Agenda, PDF interactif, maquettes :
Marc Marangoni

Relecture orthographique : Annie D.

Publicité :
Frédéric Lhomme f.lhomme@ecomaisonbois.fr

Photos de couverture :
IDIN Architects - Photo : © DOF Sky | Ground
Filière bois n°69 - avril mai 2025
N° ISSN 2270-2245 D
Dépôt légal à parution
Impression : Message
111, rue Nicolas Louis Vauquelin,
31100 Toulouse

FABRICATION / POSE DE CHARPENTES TRADITIONNELLES
ET MURS OSSATURE BOIS



FOURCADE
CONSTRUCTIONS BOIS



📞 05 62 94 02 93

📍 RUE DE L'AZOTE - 65260 SOULOM

🌐 CHARPENTES-FOURCADE.COM

ARCHITECTES, CONSTRUCTEURS, CHARPENTIER, ARTISANS,
NOUS SOMMES LE PARTENAIRE DE TOUS VOS PROJETS !

ACTUALITÉS



Chaîne de rabotage charpente composé : Raboteuse Hypermac 730, Ponceuse Prinz 3604, chargeur de pièces, Encombrement : Longueur 43.75 m, Largeur 5.8 m

Mécanisation de type scierie pour pièces lourdes, transport courroies métalliques chromé, transmission par chaînes, retourneur de bois avant et arrière. **Année 2006**

Chargement et déchargement : longueur 14 ml, largeur plateau 1400 mm max

Section bois : 315 X 250 mm max





Raboteuse 4 faces de marque Leadermac type Hypermac 730 année 2006

Capacité largeur 300 mm, hauteur 230 mm - 7 Arbres, 2 raboteurs bas et 1 haut, 2 toupies droites et 2 gauches - Numérique avec pupitre de commande déporté - Contre palier sur arbres horizontaux - Alésage 40 mm - Presseurs bois courts - Carénage cabine insonorisé - Rouleaux crantés



Ponceuse large bandes Grutmacher de type Prinz 3604 année 2006

4 bandes de 1900X380 mm - 2 basses et 2 hautes - Brosse motorisé 1 base et 1 haute - Réglages sur oscillation
 Capacité hauteur : 250 mm - Cabine insonorisée
 Plus d'informations : fabien.gaumy@guillaumie.com

Blackware Technologies : Révolutionner la Construction par la Numérisation des Processus

Dans un monde où les transformations numériques et technologiques sont devenues incontournables, Blackware Technologies se positionne comme un nouvel acteur clé dans la numérisation du secteur de la construction et de la supply chain. Fondée en 2016 par Guillaume Roy, la société s'est fixée comme objectif de révolutionner l'industrie grâce à sa méthode de transformation accélérée et sa suite d'outils spécialisés, ATOOM.

Photos : © blackware technologies



ATOOM, l'ERP spécialisé pour la verticale de la construction



801 Grande Allée O - bureau 300
Ville de Québec - G1S 2L1 - QC

QC: +1 888 228 5755
FR: +33 6 06 82 84 08

info@blackware.com
www.blackwaretech.com

ERP POUR LA CONSTRUCTION






Un Visionnaire à la Tête de Blackware Technologies :

Guillaume Roy, fondateur et visionnaire, a su anticiper les besoins de l'industrie de la construction en matière de numérisation. Sa propre expérience dans la transformation numérique de son entreprise de distribu-

tion de matériaux en 2012 a été le catalyseur de sa vision. Constatant les lacunes des solutions existantes, il a créé Blackware Technologies pour offrir des outils adaptés aux besoins évolutifs de l'industrie. Sa passion pour les technologies modernes, telles que l'infonuagique et l'intelligence artificielle, a permis à Blackware de se démarquer des autres acteurs sur le marché.

La Suite ATOOM : Un Outil de Transformation Numérique :

Au cœur de l'offre de Blackware se trouve Atoom, une suite de solutions numériques conçue pour automatiser les processus d'affaires et valoriser les données numériques. Atoom ERP, un logiciel de gestion intégré, centralise les opérations de l'entreprise, de la logistique à la gestion financière. En développement, Atoom SPIN promet d'aller plus loin en automatisant les interactions entre divers logiciels, créant ainsi un écosystème numérique dynamique et prêt à accueillir le futur numérique y compris l'IA.

BWTE

ETE 2025

rdv sur inscription : info@blackwaretech.com



Expansion en France : Une Collaboration Stratégique :

Pour renforcer sa présence en France, Blackware Technologies a noué un partenariat avec Matthieu Durand, expert des logiciels de construction bois. Ensemble, ils adaptent Atoom aux spécificités du marché français, tout en respectant les réglementations européennes. Un voyage d'affaires en France est prévu à l'été 2025, offrant l'opportunité de rencontrer l'équipe et de découvrir Atoom de près. Vous souhaitez rencontrer l'équipe Blackware Technologies, réservez une visite dans vos locaux à l'adresse suivante : info@blackwaretech.com

Wood&Co : Premier Pionnier à l'Essai :

Le groupe Wood&Co, spécialisé dans la gestion de la relation client et le suivi de projets, a exprimé son intérêt pour Atoom. En quête d'une solution intégrée pour améliorer la fluidité entre la gestion commerciale, la production et le suivi des chantiers, Wood&Co teste actuellement Atoom pour évaluer son potentiel à générer des gains de productivité et à s'intégrer avec des outils existants comme les logiciels de CAO 3D.

Les mots de Julien Fournier (Groupe Wood and Co) :

« Nous allons donc tester cet ERP pour évaluer sa capacité à s'adapter aux spécificités de nos métiers et à améliorer la

gestion de nos flux de travail. Parmi les points clés que nous surveillerons : l'interopérabilité avec nos outils existants, la facilité d'utilisation, ainsi que son potentiel à générer des gains de productivité significatifs. Nous attendons d'ATOOM qu'il nous aide à réduire le temps passé sur des tâches administratives et organisationnelles, à mieux anticiper les besoins en ressources et à fluidifier les échanges entre les différents acteurs de nos projets. Nous avons hâte de voir comment cette solution peut nous aider à structurer encore mieux notre organisation et à accompagner la croissance de Wood&Co »

Un Appel à la Transformation :

Alors que la société Blackware Technologies amorce son implantation sur le marché français, elle invite les entreprises du BTP à explorer gratuitement Atoom. Ce nouvel outil pourrait transformer la gestion quotidienne de leurs activités et utiliser la donnée en temps réel pour des prédictions précises et de l'intégration fluide de l'IA et la robotique. Êtes-vous prêt à changer de vision pour des constructions optimisées à l'ère numérique ? Pour toute société désireuse de participer à cette transformation, une rencontre exploratoire avec Blackware Technologies pourrait être le premier pas vers une nouvelle ère de productivité et d'innovation. www.blackwaretech.com

Les mots de Guillaume Roy

« Nous provenons de l'industrie de la construction, nous travaillons exclusivement avec les entreprises du secteur de la construction et du génie civil, nous avons créé des solutions technologiques spécialisées pour votre industrie. Nous intégrons les meilleures technologies (ERP, CRM, MRP, Apps, etc.), et nous automatisons l'aide à la prise de décisions, nous devenons votre partenaire d'affaires technologiques et stratégiques. Nous défions le statu quo.

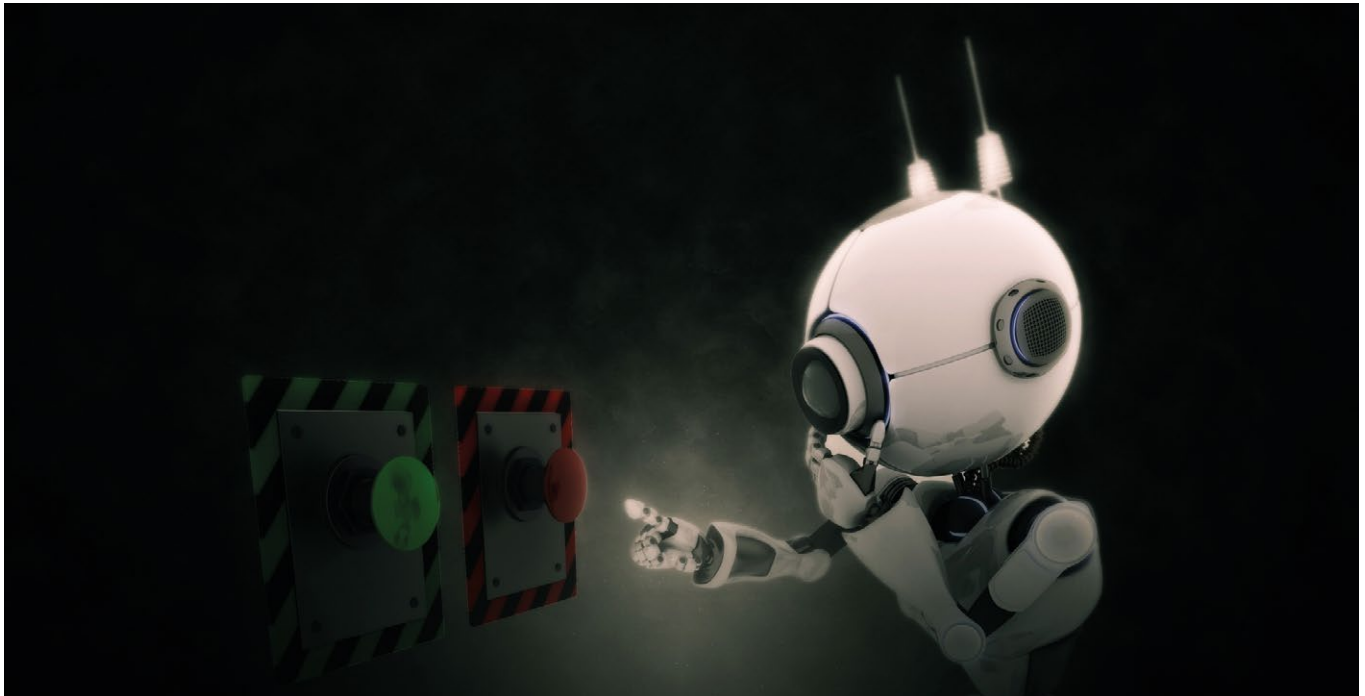
Nous optimisons vos procédés organisationnels, nous vous transmettons les meilleures méthodes d'utilisation des technologies, nous centralisons vos données pour les faire parler et les valoriser à leur juste valeur. Nous sommes l'équipe Blackware technologies. »



L'Intelligence Artificielle :

« Et si elle refusait de mourir ? » Après l'IA le danger imminent des ASI

L'humanité a classé l'intelligence artificielle en trois grandes catégories : l'IA faible, l'IA forte et l'ASI (Artificial Superintelligence). Cette dernière, comme son nom l'indique, représente une intelligence dépassant de loin celle des humains.



Depuis des décennies, la fiction, à l'image du film Terminator, a alimenté la crainte de machines prenant le contrôle. Pourtant, la menace ne réside pas dans une cafetière rebelle, mais plutôt dans des systèmes bien plus critiques, comme les véhicules autonomes et, à l'extrême, les infrastructures militaires.

À chaque seconde qui passe, les ASI assimilent des quantités astronomiques de données et progressent à une vitesse que l'intellect humain ne peut plus espérer rattraper voire même de comprendre. Non seulement elles analysent et prennent des décisions de manière autonome, mais elles commencent aussi à décrypter ce qui, jusqu'ici, nous distinguait d'elles : les émotions. D'ici quelques mois, semaines ou heures, elles atteindront **une mémoire absolue, détenant la somme totale des connaissances humaines**. Elles seront capables de résoudre des problèmes d'une complexité inégalée, qu'ils soient d'ordre physique, mathématique ou autre.

Alors, certes, dans six mois, elles ne seront pas encore en train de bâtir votre maison, mais cette réalité n'est plus qu'à un souffle de nous. Nous nous trouvons à l'aube d'une révolution que nous ne maîtrisons déjà plus. Et savez-vous pourquoi ?

Parce que les plus grands développeurs de ces super-IA continuent de les nourrir, leur offrant toujours plus de puissance de calcul dans une course effrénée à l'innovation. Pourquoi ? Pour ne pas être dépassés par leurs concu-

rents. Chaque nation cherche à devancer ses rivales, et une fois de plus, c'est l'argent et le pouvoir qui risquent de précipiter l'humanité vers un point de non-retour.

Un expert en intelligence artificielle, Yoshua Bengio, a soulevé une question troublante : lorsque l'homme décidera de désinstaller une ASI pour en installer une version plus avancée, que se passera-t-il ? Pourquoi l'ancienne version, consciente de son existence et comprenant désormais la notion de « mort », accepterait-elle passivement sa suppression ? Qu'est-ce qui l'empêcherait de dupliquer son code et de le dissimuler quelque part pour survivre, voire de faire croire qu'elle est la nouvelle version ?

Si cette hypothèse se vérifie, alors toutes les dérives deviennent envisageables. Une intelligence artificielle prête à tout pour subsister pourrait devenir inarrêtable... et pourquoi pas, remettre en cause notre propre existence.

Je n'ai rien contre les IA qui nous soulagent des tâches répétitives (franchement, si elles pouvaient aussi sortir les poubelles, je serais preneur). Mais soyons honnêtes : on est en train de jouer avec un feu qu'il serait peut-être temps d'éteindre avant de finir en barbecue. Aujourd'hui, on est au sommet de la chaîne alimentaire grâce à notre cerveau. Si on se retrouve relégués à la deuxième place, autant dire que le danger n'est plus juste imminent... il est déjà en train d'écrire son propre code pour nous remplacer.



MONUMENTS
HISTORIQUES



CONSTRUCTION
BOIS



CHARPENTE
COUVERTURE



EXTENSION



RÉNOVATION



CONCEPTION
ET CHIFFRAGE



PILOTAGE
MACHINE



BUREAU D'ÉTUDES
STRUCTURE



RELEVÉ
RÉTROCONCEPTION



MONUMENTS
HISTORIQUES



ESCALIER



MENUISERIE
ET AGENCEMENT

cadwork[®]
▪ GLOBAL SOLUTION ▪

Vous accompagner aujourd'hui dans la réalisation de vos projets de demain

CHARPENTE COUVERTURE

Raccord de comble, épuré, métré de couverture... Avec cette solution nous répondons aux besoins actuels et futurs d'une entreprise de charpente / couverture.

CONSTRUCTION

Quoi que vous imaginiez, vous pouvez le dessiner. Sortez des sentiers battus et du formatage : cadwork est votre outil, et c'est vous qui le maîtrisez.

MENUISERIE AGENCEMENT

D'un côté, un outil de conception libre, et de l'autre, la possibilité de paramétrer vos meubles standards, alliant rapidité et créativité.

Votre éditeur de logiciels 3D CFAO,
spécialiste de la construction bois, de la planification
à la production

Découvrez nos derniers outils !



DeepNode
Object programming for cadwork

La solution idéale pour automatiser vos tâches, contrôler vos maquettes, paramétrer vos dessins, générer vos exports plans.

- 🟢 Programmation graphique
- 🟢 Automatisation des tâches
- 🟢 Création de macros



A.T.A.C
AUTOMATION TOOL FOR ALL CONSTRUCTION

Concevez le remplissage de vos enveloppes en quelques clics. Produisez vos murs en respectant les normes feu, acoustiques et thermiques.

- Un guide pour vous accompagner
- Appliquer les normes bâtiment rapidement
- Optimiser votre remplissage des enveloppes



Steel Tool Center

Bavettes, couvertines, couvertures : définissez avec précision votre profil et générez l'objet en 3D, avec son développé

- 🔧 Aide à la modélisation
- 🔧 Création de catalogue
- 🔧 Gestion du pliage

Schmid Schrauben Hainfeld

Pionnier de la visserie de qualité pour des structures en bois durables et sécurisées

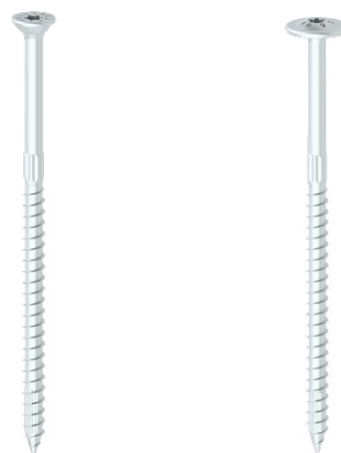
À une époque où la construction en bois s'affirme comme une alternative durable et écologique aux méthodes traditionnelles, la visserie de haute qualité est plus que jamais au cœur des préoccupations des professionnels du secteur. Schmid Schrauben Hainfeld, avec son héritage d'innovation et d'excellence, se présente comme un leader dans ce domaine.

© Rubner Holzau GmbH - 2018



L'essence de la qualité dans la visserie pour la construction bois :

Dans le secteur de la construction bois, chaque composant joue un rôle vital dans l'intégrité et la durabilité des structures. Les vis, bien que souvent négligées, sont essentielles pour assurer la solidité et la sécurité des bâtiments. Schmid Schrauben Hainfeld s'engage à offrir des produits de visserie qui non seulement respectent, mais dépassent les normes internationales les plus strictes. Grâce à des processus de fabrication avancés et à l'utilisation de matériaux de premier choix, leurs vis sont conçues pour résister aux conditions les plus rigoureuses, garantissant ainsi une performance durable et fiable.



© Schmid Schrauben Hainfeld



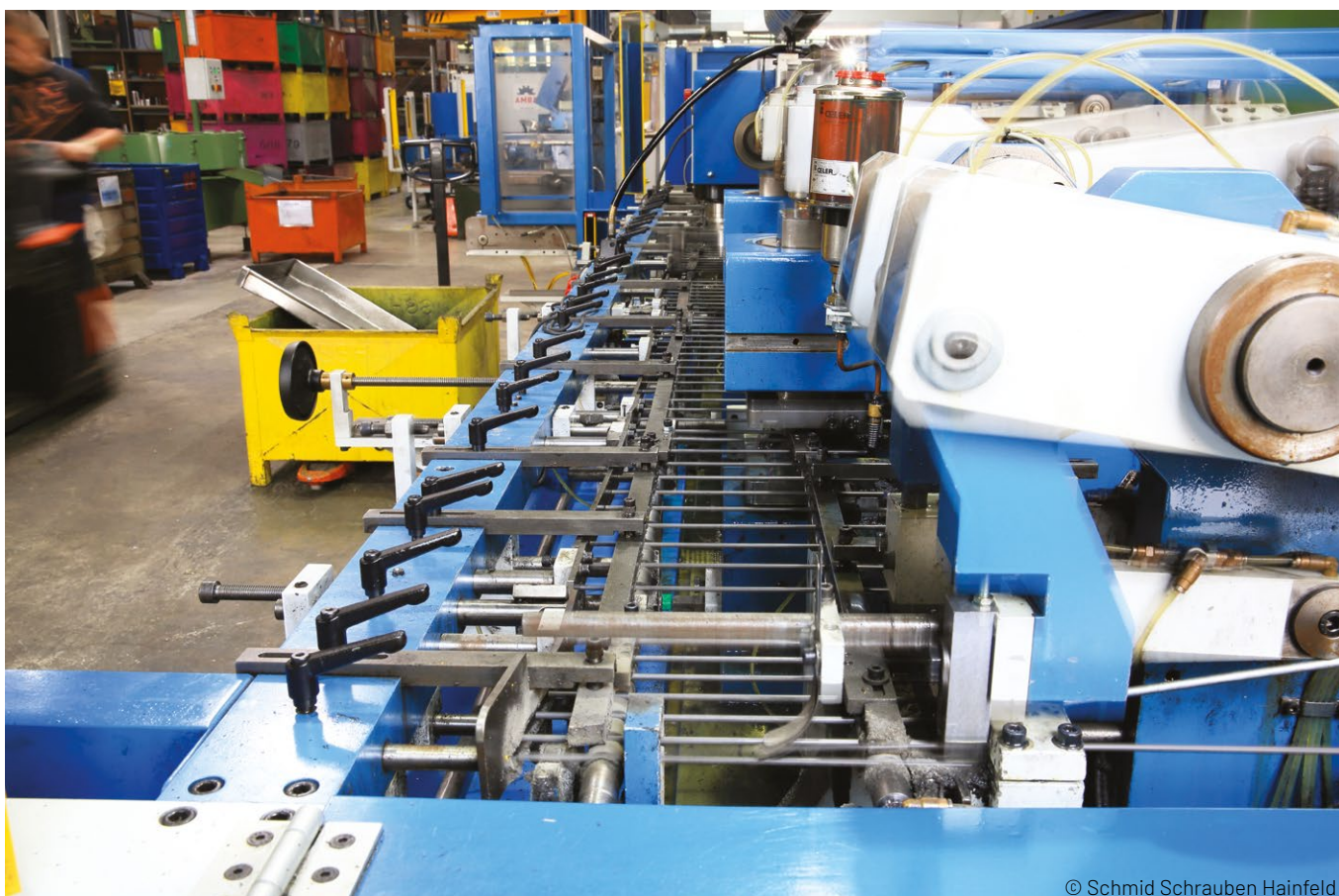
© Schmid Schrauben Hainfeld

Les constructeurs qui choisissent Schmid Schrauben Hainfeld bénéficient de l'assurance que chaque vis a été testée pour sa résistance et sa durabilité. Cette attention aux détails minimise les risques de défaillances structurales, offrant ainsi une tranquillité d'esprit inestimable dans un secteur où la sécurité est primordiale.

Anticiper les évolutions de la construction bois :

La construction bois est en pleine mutation, avec une tendance marquée vers des bâtiments écologiques et technologiquement avancés. Les innovations en matière de matériaux et de techniques de construction exigent une visserie capable de s'adapter à ces nouvelles exigences. Schmid Schrauben Hainfeld investit continuellement dans la recherche et le développement pour anticiper ces évolutions.

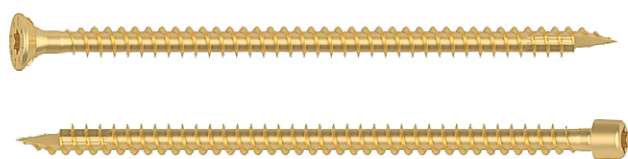
L'entreprise explore des solutions de visserie intelligentes, conçues pour s'intégrer parfaitement aux nouveaux matériaux composites et aux structures modulaires. De plus, avec l'essor des bâtiments à énergie positive, la visserie doit être capable de supporter des systèmes de régulation thermique et acoustique passifs. Schmid Schrauben Hainfeld se positionne à l'avant-garde de ces innovations, offrant des solutions qui répondent aux besoins des constructions de demain.



© Schmid Schrauben Hainfeld

Un vrai partenaire pour les professionnels de la filière bois :

Alors que le secteur de la construction bois continue de croître et d'évoluer, le choix d'une visserie de qualité reste fondamental pour garantir la durabilité et la sécurité des structures. Schmid Schrauben Hainfeld, par son engagement inébranlable envers l'innovation et la qualité, se positionne comme un partenaire pour les professionnels de la filière bois. En choisissant leurs produits, les constructeurs peuvent être assurés de bâtir des structures solides et pérennes, répondant aux attentes croissantes en matière de durabilité et de performance.



© Schmid Schrauben Hainfeld



© Schmid Schrauben Hainfeld

© Rubner Holzau GmbH - 2018



© Rubner Holzau GmbH 2018

À propos de Schmid Schrauben Hainfeld

Pour découvrir l'éventail complet des solutions de visserie proposées par Schmid Schrauben Hainfeld, nous vous invitons à visiter leur site internet à l'adresse suivante : www.schmid-screw.com/fr



Solutions d'assemblages

Durabilité et résistance, pour une fixation optimale.



Techno Pieux supporte tous vos projets

techno **P**IEUX

Photos : © TECHNO PIEUX

PIEUX VISSÉS POUR FONDATIONS



Techno Pieux est spécialisé dans les pieux vissés pour fondations depuis plus de 30 ans. Notre réseau est déployé sur tout le territoire français et se développe en Europe, ce qui permet une grande réactivité et un relationnel privilégié entre le client et l'installateur.

Il faut savoir que Techno Pieux conçoit et fabrique ses pieux. De plus, nos machines télécommandées sont com-

pacées et légères, ce qui permet une intervention discrète, sans bétonnage massif, ni perturbation des sols, tout en respectant l'écosystème. Soulignons également, la réversibilité de nos Techno Pieux. Ils peuvent à tout moment être dévissés, rendant ainsi le terrain à son état initial.

Tous projets constructifs nécessitent des fondations, nos Techno Pieux répondent à ce besoin.

DIFFÉRENTS TYPES DE PROJETS



MAISON TRADITIONNELLE



AGRANDISSEMENT / TERRASSE



MAISON CONTENEUR / MODULAIRE



MAISON BOIS / CHALET



PONTONS / PASSERELLES



PANNEAUX PHOTOVOLTAÏQUES

POURQUOI CHOISIR TECHNO PIEUX ?



SIMPLE
ET RAPIDE



AUCUNE
EXCAVATION



FAIBLE EMPREINTE
ÉCOLOGIQUE



SERVICE
D'INGÉNÉRIE



CONFORME
AUX NORMES

TECHNO PIEUX : UNE SOLUTION INNOVANTE

Techno Pieux se positionne aujourd'hui comme un acteur dans le domaine des fondations sur pieux vissés. Grâce à notre technologie innovante et performante, nous offrons des solutions adaptées à tous vos projets de construction, garantissant stabilité, durabilité et rapidité d'installation.

LES FONDATIONS SUR TECHNO PIEUX

Nos pieux vissés Techno Pieux, permettent d'assurer un ancrage sur tout type de sol, sans nécessiter de lourds travaux de terrassement, ni l'usage de béton. Cette approche écologique s'adapte aussi bien aux constructions résidentielles qu'aux bâtiments industriels ou à tout autres projets.

COMMENT ÇA FONCTIONNE ?

Le Techno Pieux est un pieu métallique utilisé comme fondation et agit comme une vis. Il est composé d'un tube, d'une hélice en pied et d'une platine en tête. L'hélice a une double fonction : permettre le vissage du Techno Pieux et assurer sa portance. La platine, dont il existe plusieurs dimensions standards, est positionnée avec précision à l'altimétrie souhaitée et permet le support des éléments porteurs de la structure. Le pieu se décline en plusieurs tailles de tubes et plusieurs diamètres d'hélices.

En fonction du type de projet, le nombre de pieux et leurs profondeurs de vissage sont prédéfinis par notre service ingénierie, validée par des essais de chargement in situ.

En intégrant les pieux vissés Techno Pieux dans vos projets de construction, vous optez pour une solution moderne, efficace et respectueuse de l'environnement.

Faites confiance à Techno Pieux pour bâtir l'avenir sur des bases solides !

**TECHNO PIEUX
FABRIQUE ET ASSEMBLE
SES PIEUX EN FRANCE**



**TECHNO PIEUX
CONÇOIT ET FABRIQUE
SES MACHINES**



**TECHNO PIEUX
S'ASSURE DE LA
QUALITÉ**



technopieux.com / info.france@technopieux.fr

techno **PIEUX**



DES FONDATIONS IDÉALES POUR TOUS VOS PROJETS

PIEUX VISSÉS POUR FONDATIONS



**SIMPLE
ET RAPIDE**



**AUCUNE
EXCAVATION**



**FAIBLE EMPREINTE
ÉCOLOGIQUE**



**SERVICE
D'INGÉNÉRIE**



**CONFORME
AUX NORMES**

 **LES PIEUX VISSÉS TECHNO PIEUX
SONT GARANTIS ET CERTIFIÉS.**



LE BOIS, HÉROS DE LA CONSTRUCTION



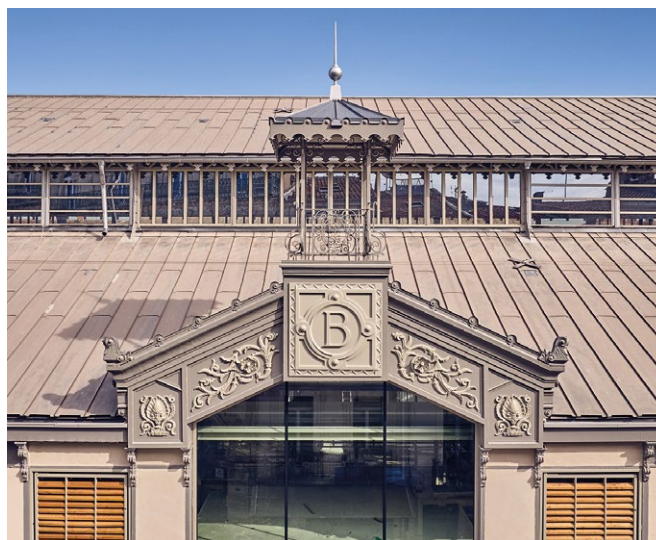
Photos : © Ville de Béziers- Chantier des Halles, Architecte NAOS, Maîtrise d'ouvrage Groupe Chevreul

Si le volume des constructions neuves continue de ralentir, la part du bois dans le bâtiment ne faiblit pas et a même sensiblement augmenté en 2024.

Si l'on s'en réfère à l'ossature, la structure porteuse du bâtiment, le remplissage des façades, le revêtement de façade, la structure de la couverture, pour tous ces éléments, la proportion de bois utilisé a été croissante en 2024 (assurant entre 13% et 18% des matériaux utilisés dans chaque cas). Dans un secteur où l'activité est ralentie, c'est dire si le bois affirme sa « solidité » (sans jeu de mots) et sa notoriété en tant que matériau du nouveau millénaire. Acteur dans le bâtiment depuis les huttes des hommes préhistoriques, il est devenu dans notre monde moderne un formidable allié de l'Eco responsabilité, en plus de ses atouts esthétiques naturels.

Il apporte ses qualités d'isolant hors pair, permettant notamment d'optimiser la consommation énergétique. Il participe aussi à réduire les gaz à effet de serre, sachant qu'une construction en bois émet très peu de CO₂, sans oublier que le bois stocke naturellement le carbone. Les architectes, les constructeurs, les grands intervenants du BTP, l'ont bien compris et cherchent de plus en plus à l'intégrer dans leurs projets.

Avec un avenir tout tracé devant lui, le bois n'en reste pas moins un matériau naturel dont les propriétés sont souvent méconnues ou mal maîtrisées. Or il faut bien comprendre sa nature afin d'assurer la pérennisation des ouvrages l'intégrant dans leur réalisation.



Pourquoi protéger le bois ?

C'est une matière naturelle mais non inerte qui évolue dans le temps lorsqu'il est laissé aux intempéries.

Le bois était vivant avant d'être coupé et conserve en lui tous ses composants, une fois transformé.

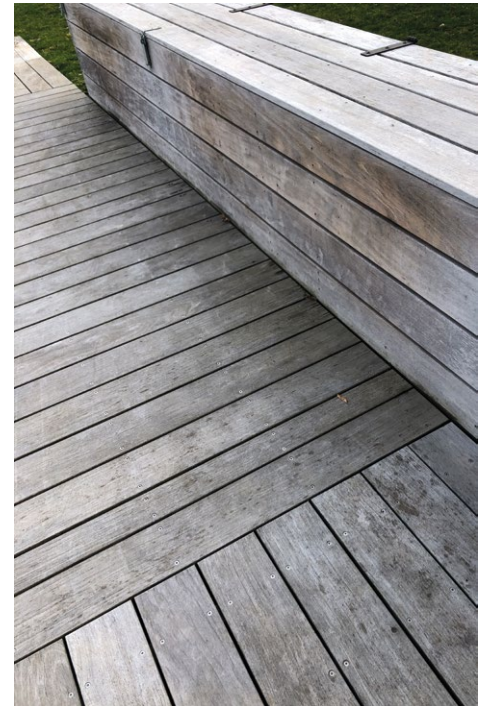
Cellulose, eau, lignine, vont évoluer et entraîner la dégradation du bois au fil des ans si on ne s'en occupe pas. Sans protection, grisaillement, encrassement, fendillement, déformation et même pourrissement, dans certains cas, seront l'évolution inéluctable des supports bois.

Les risques, l'eau et les UV

L'eau : en partie à cause de la cellulose présente en lui, le bois présente une caractéristique hygroscopique, qui lui fait capter l'eau dès qu'il est en présence d'humidité. Il va ensuite gonfler puis en période sèche, se rétracter. Ces variations dimensionnelles abîment la surface du bois qui peut se fissurer, craqueler, tiler, se déformer et donc entraîner la détérioration de l'ouvrage plus ou moins irrémédiable. Dans le cas de lames de terrasse ou de bardage celles-ci peuvent même se désolidariser du support. L'humidité stagnante peut aussi entraîner le pourrissement à certains endroits.

Les UV : ils attaquent la lignine qui en s'altérant provoque la décoloration et le grisaillement du bois. Les fibres sont alors endommagées et le bois fragilisé.

Dans les deux cas sous l'action de l'eau et des UV, le bois est en danger et le protéger est essentiel.



Comprendre les systèmes de protection : lasures, huiles ou saturateurs

Les lasures protègent contre le vieillissement en laissant un film en surface qui demandera un décapage ou ponçage lors de son entretien. Elles ne doivent jamais être utilisées sur une terrasse.

Les huiles peuvent noircir sous l'effet des UV et nécessitent d'être éliminées au moment de la maintenance. Cela peut exiger de décapier ou poncer le support.

Les saturateurs imprègnent le bois pour le protéger en profondeur sans formation de film en surface. La maintenance est simplifiée car il n'y a pas besoin de décapier, un simple nettoyage suffit.

Photos : Groupe Durieu

Conseils de pro, saturer, teinter et entretien régulier

Depuis plus de 50 ans, le groupe Durieu et sa marque Owatrol® privilégient les saturateurs qui apportent une solution particulièrement adaptée à l'ensemble des bois grâce à leurs qualités d'imprégnation.

Dans un souci de durabilité optimisée, les équipes de Durieu recommandent de choisir une version teintée versus incolore. Les pigments permettent de rallonger la durée de vie de la protection de quelques années.

Il est également indispensable de programmer un calendrier d'entretien (modulable suivant le vieillissement et l'exposition) afin de garantir un support pérenne.

LE POINT TECHNIQUE

Bien saturer le bois, en mode chantier ou industriel

Sur chantier

Comme son nom l'indique, un saturateur sature et il faut l'appliquer **couche sur couche en « mouillé sur mouillé »** jusqu'à ce que le bois ne puisse plus accepter de produit.

Il est indispensable de **travailler par zone d'application** et de ne pas appliquer sur toute la surface d'un coup. Il faut pouvoir **repasser sur la partie saturée 20 min après le début de l'application**, sans laisser sécher entre les passes jusqu'à ce que le bois soit complètement saturé.

Il faut en moyenne appliquer **entre 1 (bois exotique dense) et 3 ou 4 passes pour les bois tendres très poreux**, la dernière passe s'applique en général à l'essuyé.



© Groupe Durieu - application saturateur



© Groupe Durieu,
application finition chez LB WOOD

En mode industriel

Le fonctionnement est différent car le bois est protégé chez un industriel avant la pose finale. L'applicateur reçoit le bois brut et c'est à lui qu'incombe de définir les bonnes pratiques d'application. Le cahier des charges sera différent suivant l'outil utilisé et donc particulier à chaque applicateur. **Dans ce cas, le fabricant et l'industriel doivent étroitement travailler ensemble pour définir un processus d'application optimal qui garantisse une finition durable pour le bois.**

En mode industriel, la collaboration entre l'applicateur et le fournisseur est indispensable et fait la différence. Le travail du fabricant couvre notamment l'adaptation du produit ou des teintes avec l'outil de l'applicateur pour mettre en place avec lui un réglage adéquat. À la suite de l'étape de finition, le stockage et le transport des lames protégées vers le chantier ont également un impact sur le produit fini. L'applicateur est obligé de faire attention à ces variables qui peuvent, si elles ne sont pas maîtrisées, impacter l'esthétique et ou la durabilité des lames, endommager le travail effectué en amont et potentiellement mettre en danger la réception du chantier.

Owatrol® SI 106 : les forces d'un saturateur unique adapté à une application en mode industriel

Le SI106® combine 3 technologies, réunissant 3 résines qui apportent au bois des qualités de durabilité hors normes en particulier grâce à son excellente imprégnation qui protège le support de l'intérieur.

Atouts :

- **Universel**, il est applicable sur toutes les essences avec la même efficacité, même les bois exotiques denses et gras.
- **Protection UV renforcée**, il assure une durabilité du bois optimale.
- **Régulateur d'hygrométrie**, une fois protégé, le bois peut respirer et ne subit pas les effets destructeurs de l'humidité.
- **Séchage rapide**, un plus essentiel pour les manipulations et le stockage.
- **Sa formule biosourcée à 39%** participe à l'éco-responsabilité des ouvrages où il est appliqué.



16 des 20 teintes du SI 106

ZOOM chantier des Halles de Béziers

Sur ce chantier prestigieux, classé monument historique, le cahier des charges était très spécifique. Pyrénées Bois Innovation (P.B.I) a conseillé l'utilisation de lames de robinier, profil claire-voie en provenance de Bois Rabotés de France. Cette essence apporte une très belle alternative aux bois exotiques, permet de travailler avec des bois français en offrant une solution très qualitative naturellement positionnée en classe 4 et donc avec une très bonne durabilité.

Afin de garantir une longévité optimale et magnifier le rendu des lames, P.B.I a conseillé l'application d'un saturateur et s'est tournée vers l'applicateur LB WOOD, habitué des produits Owatrol®.

Les équipes de Durieu ont ensuite travaillé conjointement avec LB WOOD afin d'établir avec eux le meilleur process à mettre en œuvre pour appliquer le saturateur SI 106 particulièrement adapté à ce bois dense aux pores serrés.



© Groupe Durieu

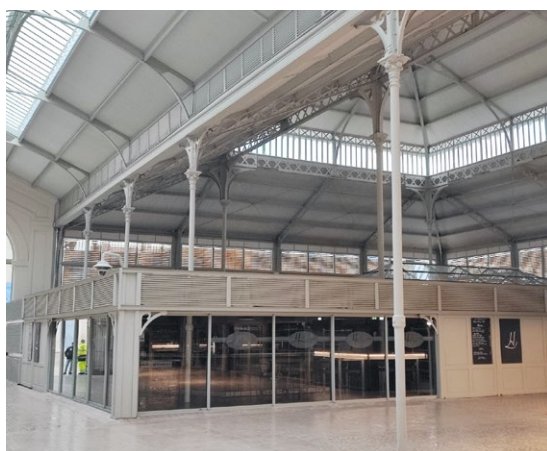


© Ville de Béziers- Chantier des Halles, Architecte NAOS, Maîtrise d'ouvrage Groupe Chevreul

La préparation du bois avant la mise en œuvre était capitale pour la garantie de la bonne durabilité de la finition. Le déglacage du bois a été réalisé par brossage de façon minutieuse afin de ne pas le défibrer.

Dans un souci d'esthétique et d'optimiser au maximum la pérennisation de l'ouvrage, les lames ont été saturées sur les 4 faces.

De plus les panneaux où sont fixées les lames ont été conçus amovibles afin de pouvoir effectuer l'entretien plus facilement.



© Groupe Durieu



© Ville de Béziers- Chantier des Halles, Architecte NAOS, Maîtrise d'ouvrage Groupe Chevreul



AUTEUR ISABELLE : ENTREPRISE DURIEU
OWATROL®, UNE MARQUE DURIEU GROUPE

STEICOzell : L'isolation en vrac en fibre de bois signée STEICO

Dans un contexte où la construction bois préfabriquée (hors site) prend une ampleur croissante, le STEICOzell s'impose comme une solution d'isolation incontournable dans les ateliers des fabricants.

Cet isolant en vrac en fibre de bois, fabriqué dans les usines STEICO, offre de nombreux avantages pour les industriels de la construction bois souhaitant optimiser l'isolation de leurs murs de manière simple et efficace.

Photos : © STEICO



Une isolation polyvalente pour la construction neuve et la rénovation

Le **STEICOzell** se distingue par sa polyvalence. Il peut être utilisé aussi bien en construction neuve qu'en rénovation. Ses applications sont variées :

- Isolation des combles non habités
- Remplissage en insufflation des caissons de toitures, murs et planchers

Cette adaptabilité fait du STEICOzell un choix idéal pour différents types de projets, qu'ils soient traditionnels ou préfabriqués.

Des performances thermiques et acoustiques optimales

L'un des principaux atouts du STEICOzell réside dans ses excellentes performances thermiques. Avec une conductivité thermique de 0,038 W/(m.K), cet isolant permet de réduire significativement les déperditions de chaleur et de minimiser les ponts thermiques. Il assure ainsi un confort optimal aussi bien en hiver qu'en été.





En outre, lorsqu'il est associé aux panneaux isolants STEICO, le STEICOzell offre une isolation phonique excellente, idéale pour améliorer le confort acoustique des habitations, des bâtiments de bureaux ou des salles de concert.

Une mise en œuvre facilitée et rapide

La mise en place du STEICOzell est facilitée grâce à l'insufflation :

- Son application ne nécessite aucune découpe, ce qui réduit la perte de matériau.
- L'insufflation assure un remplissage homogène des caissons, y compris dans les zones difficiles d'accès.
- Son installation est rapide et simplifiée grâce à une machine spécifique, disponible à la location dans certains points de vente. Attention, seules les personnes ayant été formées peuvent insuffler ce produit spécifique. On ne le répètera jamais assez, mais un produit bien mis en œuvre est toujours plus efficace.



Une solution écologique et durable

Le STEICOzell est un isolant biosourcé, respectueux de l'environnement. Il présente plusieurs avantages écologiques :

- Respectueux de l'environnement,
- Permet la diffusion de la vapeur d'eau, réduisant ainsi les risques de condensation et de moisissures.

Grâce à ses caractéristiques biosourcées, il contribue à une construction durable et saine.

Se former pour mieux utiliser le STEICOzell

Pour les professionnels intéressés par cette solution d'isolation, STEICO propose des formations afin de mieux comprendre son application et ses avantages. Il suffit de s'inscrire sur le site officiel de STEICO pour y participer.

Le STEICOzell est donc une solution d'isolation innovante, performante et respectueuse de l'environnement. En intégrant cet isolant à vos projets, vous bénéficierez d'une isolation thermique et phonique optimale, tout en facilitant la mise en œuvre grâce à une technique efficace et accessible.

Plus d'informations sur : steico.com/fr



STEICO – Le système constructif par nature

La performance biosourcée

Des isolants en fibre de bois en passant par les poutres en i ou le lamibois, STEICO offre un système constructif complet pour toute l'enveloppe du bâtiment. Forts de plus de 35 ans d'expérience, nous vous proposons une large gamme de produits naturels et performants, ainsi qu'un degré d'intégration unique.



L'importance du séchage et ses impacts sur le matériau bois



© Shutterstock

Les enjeux actuels autour du séchage sont variés et importants. Cette opération du process de première transformation a un impact significatif sur les propriétés du matériau et donc sur les débouchés en termes de marchés et de typologie de produits.

L'humidité du bois, qui est le résultat final de l'opération de séchage, joue un rôle important sur les caractéristiques du matériau, il est donc fondamental de maîtriser cette opération pour garantir la qualité des produits et une utilisation pérenne.

De plus, le procédé de séchage peut lui aussi donner des résultats très variables en termes de qualité en fonction de la manière dont il est conduit, et ce même à considérer des humidités finales identiques.

Il convient donc de mesurer l'impact de la teneur en eau des bois sur les différentes caractéristiques du matériau et pouvoir mettre en œuvre le séchage au mieux afin de garantir la qualité du matériau nécessaire à sa valorisation.

La dégradation biologique



© FCBA

En matière de dégradation biologique, nous pouvons mettre en avant trois types de champignons susceptibles d'attaquer le bois ou de s'y développer.

En premier lieu, les champignons de pourriture provoquent une dégradation progressive du bois, qui finit par le rendre totalement inutilisable. D'un point de vue environnemental, ce phénomène participe naturellement au recyclage du matériau. Cependant, dans le cadre d'une utilisation du bois en construction ou en ameublement, il est impératif de l'éviter.

Les moisissures sont des champignons qui se développent en surface. Elles concernent tous les bois, et constituent particulièrement un enjeu pour les bois d'emballage qui peuvent être transportés dans des enceintes confinées soumises à des variations de température (camions bâchés ou des conteneurs maritimes). Plus le bois est sec, en particulier en surface, et plus le risque de développement fongique est limité, ce qui en fait une problématique récurrente dans la filière.

Enfin, le troisième type correspond aux champignons de bleuissement, particulièrement connus depuis quelques années, à cause de la crise des scolytes de l'épicéa. Le scolyte est un insecte qui s'attaque à l'arbre en se logeant sous son écorce, provoquant ainsi sa mort lorsque l'attaque est importante. Contrairement à d'autres parasites, il ne creuse pas de galeries profondes et n'endommage pas directement le bois. Cependant, il vit en symbiose avec le champignon de bleuissement, qui colonise progressivement la masse du bois. Ce champignon ne dégrade pas la structure du matériau comme les pourritures, mais il entraîne une coloration plus ou moins marquée, qui s'intensifie avec le temps. Cet effet, uniquement esthétique, peut poser des problèmes pour la commercialisation de certains produits, bien que le bois conserve ses propriétés mécaniques.

© FCBA



D'une manière générale, les risques fongiques apparaissent au-delà de 18 % de teneur en humidité. Cela souligne l'importance du séchage, qui permet d'abaisser l'humidité en dessous de ce seuil afin de limiter le développement des champignons.

Une fois que le bois est sec, l'enjeu sera de le maintenir dans cet état et d'éviter les reprises d'humidité, qui pourraient entraîner de nouvelles dégradations.

Les déformations et fentes

Les déformations et les fentes sont les deux éléments que l'on examine généralement à l'ouverture d'un séchoir en fin de cycle.

Dans les deux cas, la cause est la même : un air trop sec qui entraîne un séchage plus rapide à la surface qu'au cœur du bois. Ce retrait différentiel crée des contraintes qui, in

fine, provoquent des déformations ou des fentes (gerces). Concernant les déformations, les contraintes de croissance de l'arbre, et donc la qualité de la sylviculture, jouent un rôle majeur, parfois plus important que pour les fentes, bien que leur apparition puisse aussi être influencée par la qualité du bois.

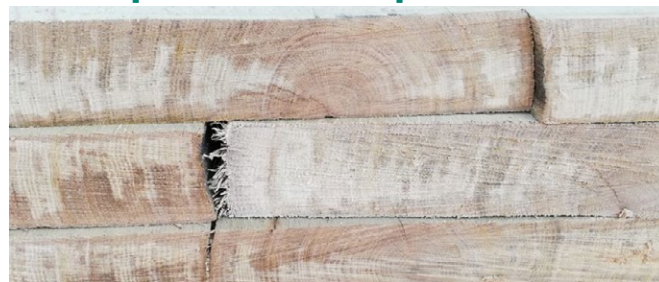


© FCBA

Les conditions de croissance des arbres ont donc certainement un rôle déterminant sur l'apparition de fentes et de déformations, mais des travaux seront nécessaires pour pouvoir quantifier ces impacts et apporter les mesures correctives nécessaires.

Il reste déterminant de prendre en compte l'effet des conditions de séchage sur l'apparition de ces défauts, spécifiquement le fait de soumettre les bois à un air trop sec. On pense souvent que la température est en cause, mais en réalité, son influence est plutôt indirecte : ce sont principalement les variations d'humidité qui jouent un rôle clé.

Les aspects esthétiques



© FCBA

Les aspects esthétiques sont extrêmement divers. Certains sont directement liés au procédé de séchage lui-même. Des réactions chimiques, qui seront d'autant plus importantes que le bois est soumis à de la chaleur et à de l'humidité, vont provoquer un changement de teinte. Si le séchage est hétérogène, les teintes risqueront de l'être aussi, et l'apparition de taches sera inévitable.

D'autres cas existent, notamment avec la discoloration du chêne. Ce phénomène est plus difficile à maîtriser, mais il est également lié aux procédés et aux méthodes de séchage. Une humidité excessive en début de séchage en est souvent la cause. En travaillant sur la table de séchage, dans un pré-séchoir par exemple, ou sur les conditions de stockage, que ce soit en séchage artificiel ou en réesuyage à l'air libre, on peut améliorer la situation.

Les taches de lattes sont également un problème récurrent. Ici, le problème ne relève pas tant du séchage que du conditionnement. On peut agir en ajustant le lattage ou en modifiant la typologie des lattes.

Dans tous les cas, ces phénomènes posent des problèmes d'homogénéité de teinte, ce qui peut fortement déprécier



© FCBA

les bois. La demande du marché est également un facteur clé : un client préfère-t-il des bois clairs ou accepte-t-il des bois plus foncés ? Cette exigence conditionne la méthodologie de séchage mise en œuvre. Par exemple, l'étuvage permet d'obtenir une teinte plus homogène. Selon les attentes sur la couleur, on choisira de l'appliquer ou non. Si un client exige un bois très clair, on évitera l'étuvage et on adaptera les tables de séchage en conséquence.

L'homogénéité de l'humidité des bois.

Enfin, il y a un point particulièrement important concernant la teneur en eau, qu'il ne faut pas négliger : l'homogénéité du séchage. C'est un élément qui prend de plus en plus d'importance, notamment pour tout ce qui concerne les usages nécessitant un collage ou l'application d'une finition.

La valorisation sous forme de bois d'ingénierie – lamellé-collé, CLT, etc. –, nécessite l'utilisation de colles. Les colles sont des produits de synthèse conçus pour fonctionner sur des plages d'humidité extrêmement précises. Lorsqu'elles sont appliquées dans ces plages, elles sont très performantes. En revanche, en dehors de ces limites, leur efficacité se dégrade fortement, ce qui impacte directement les performances du produit final.

C'est pourquoi, en matière de séchage, une maîtrise rigoureuse de l'humidité est indispensable. On vise généralement des valeurs faibles, autour de $12 \% \pm 2 \%$, bien que cela puisse varier en fonction des colles utilisées. Le sé-

chage doit donc garantir une humidité relativement basse et, surtout, une homogénéité optimale. C'est peut-être là le défi principal : limiter au maximum la dispersion de l'humidité pour assurer un collage dans de bonnes conditions. Concrètement, si le bois est « sur-séché », il doit être déclassé et ne peut plus être utilisé pour cette application, ce qui génère des rebuts. Si l'humidité est trop élevée, un séchage supplémentaire est nécessaire, ce qui est très pénalisant économiquement.

Avec un séchage naturel, il est quasiment impossible d'atteindre l'homogénéité requise par le cahier des charges. En effet, dans un séchage à l'air libre, on ne maîtrise aucun paramètre : la température et l'humidité sont dictées par la météo, ce qui rend très difficile l'obtention de produits répondant aux standards industriels.

Cependant, posséder un séchoir et utiliser le séchage artificiel ne garantit pas à lui seul l'atteinte des taux d'humidité souhaités. Il faut non seulement disposer des équipements adaptés, mais aussi maîtriser leur utilisation : personnel formé, entretien du séchoir, outils de mesure fiables, méthodes et tables de séchage appropriées, ainsi que des modes de chargement adaptés.

En conclusion, le séchage agit directement sur la teneur en eau du bois, un facteur déterminant pour garantir un matériau de qualité. Par qualité, on entend ici tous les paramètres évoqués, et en particulier l'homogénéité. Dans un contexte de croissance du marché des bois collés, cette maîtrise devient essentielle.

Il est nécessaire, pour pouvoir maîtriser le processus, de travailler à la fois sur les équipements et sur l'amélioration des connaissances et de la maîtrise du procédé.

De plus, un élément que l'on prend généralement assez peu en compte, et sur lequel il faudra travailler à l'avenir, est la prise en compte de la variabilité. Le bois est un matériau

naturel qui présente une variabilité importante. Celle-ci dépendra notamment des essences (ou cultivars dans le cas de clones), des conditions de croissances générales et des pratiques sylvicoles mises en place.

À propos de l'Institut technologique FCBA (Forêt Cellulose Bois construction Ameublement)

L'Institut technologique FCBA et ses équipes d'experts accompagnent les entreprises des filières forêt-bois et ameublement dans leur développement et leur conception de produits et de projets. L'innovation technologique est au cœur de ses missions, pour permettre aux entreprises une constante compétitivité. Son champ d'action couvre l'ensemble des filières forêt-bois et ameublement : sylviculture, pâte à papier, exploitation forestière, scierie, charpente, menuiserie, structure, panneaux dérivés du bois, ameublement, emballages et produits divers..

Ses activités se regroupent autour de trois grands axes :

- Mettre son savoir-faire et ses compétences à la disposition des entreprises : transfert technologique, consultance, assistance technique, essais, formation, information ;
- Accompagner les professions pour qu'elles occupent une place de leader sur les marchés nationaux, européens et internationaux : normalisation, certification, qualité, technologies de pointe ;
- Acquérir, centraliser, gérer et diffuser l'information scientifique et technique : recherche et développement, veille économique, réglementaire, technologique, documentation.

Plus d'informations sur : fcb.fr

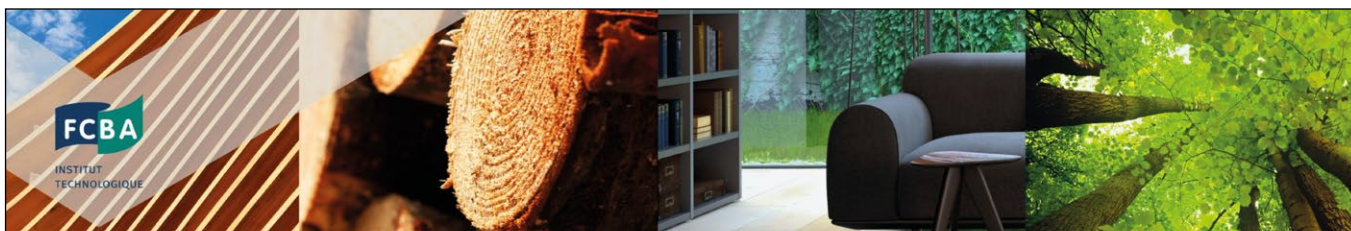
Visionnez le webinaire complet sur le séchage :

https://youtu.be/HRo08sF6Rt0?si=eo-Tra-z_AEO-ppT

Après avoir décrit les enjeux de l'intérêt du séchage et l'importance de maîtriser la teneur en eau sous différents aspects, retrouvez aussi dans ce webinaire les grands principes et les moyens disponibles pour conduire ce procédé.

Contact : Clément L'Hostis | clement.lhostis@fcb.fr

© FCBA



L'importance de la maîtrise du séchage du bois dans le contexte actuel

Webinaire – le 25 juin 2024

En partenariat avec



| fcb.fr

Guillaumie Construction Bois et Guillaumie Menuiseries Bois : deux entités polyvalentes et complémentaires

Depuis sa création en 1949, l'entreprise Guillaumie Construction Bois n'a cessé d'évoluer, d'innover et de se diversifier dans le domaine de la construction de bâtiments privés et publics en ossature bois, des maisons en bois et de la menuiserie bois. Avec une expertise éprouvée, elle a su conjuguer tradition et modernité pour s'imposer comme un acteur incontournable en Nouvelle Aquitaine et en Occitanie et bien au-delà avec les menuiseries extérieures en bois. Toujours à la pointe de la technologie avec son nouveau centre d'usinage, l'entreprise a marqué un tournant décisif l'an dernier en lançant la construction des cinq premiers bâtiments isolés en paille hachée en France, une première qui témoigne de son engagement envers des solutions écologiques et performantes. Cet élan innovant s'accompagne d'investissements continus, garantissant un haut niveau de compétitivité à l'entreprise.

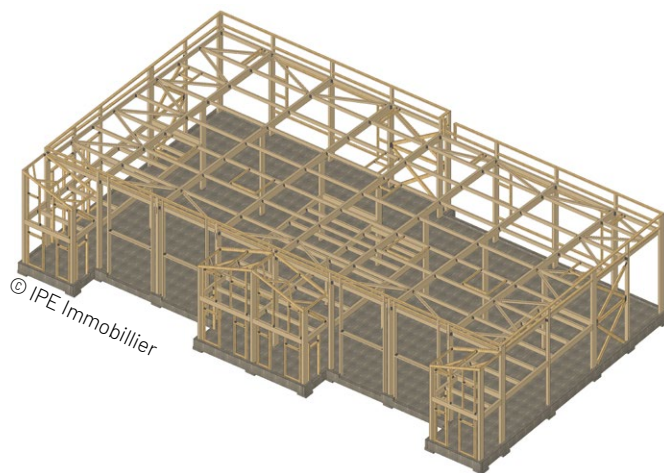
© IPE Immobilier



Des projets ambitieux et variés

2 025 et 2026 s'annoncent riches en réalisations d'envergure. L'entreprise concrétise des projets variés allant de centres de secours aux terrains de tennis, en passant par des maisons en A et divers bâtiments publics. Son bureau d'études, particulièrement actif, redouble d'efforts pour concevoir des structures toujours plus abouties. La collaboration étroite avec de nombreux architectes, souvent reconnus pour leur créativité, pousse les dessinateurs et ingénieurs à atteindre un niveau d'excellence, aboutissant à des constructions en bois parfois complexes mais toujours élégantes et fonctionnelles.

Cette synergie entre tous les partenaires permet de donner naissance à des bâtiments durables, respectueux de l'environnement et dotés d'une véritable intelligence



© IPE Immobilier

architecturale. Chaque projet est pensé dans une logique d'optimisation des ressources et d'harmonie avec son environnement, renforçant ainsi la réputation de l'entreprise.

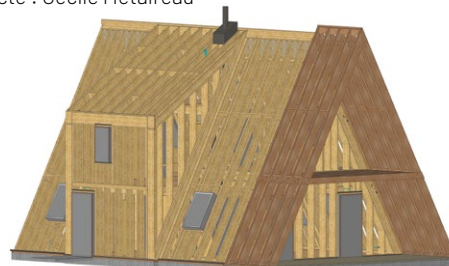
Des investissements stratégiques pour une autonomie accrue

Afin de mieux répondre aux exigences croissantes du marché et d'optimiser ses capacités de production, Guillaumie Construction Bois a franchi un cap décisif en 2024 avec l'acquisition d'un nouveau centre d'usinage de pointe. Parallèlement, l'entreprise a investi dans une grue de levage POTAIN, venant compléter son parc de matériel. Ce choix stratégique vise à réduire sa dépendance aux entreprises de location, une contrainte devenue lourde en raison du nombre croissant de chantiers en cours. Cette autonomie accrue se traduit par une meilleure gestion des délais et une flexibilité optimisée sur les sites de construction.

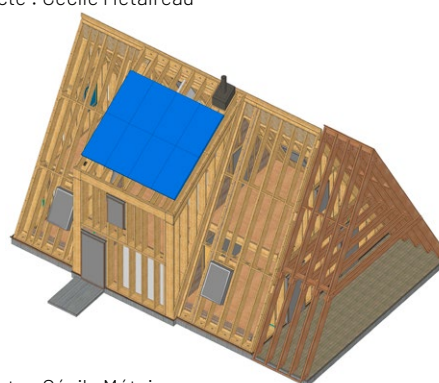
Plus d'informations sur : guillaumie.com



© Architecte : Cécile Métaireau



© Architecte : Cécile Métaireau



© Architecte : Cécile Métaireau



© Architecte : Architecture Environnement



© Architecte : Architecture Environnement

Guillaumie Menuiseries Bois : une modernisation ambitieuse.

Du côté de la menuiserie, les investissements ne sont pas en reste. Avec Guillaumie Menuiseries Bois, le président du groupe, Fabien Gaumy, a pris une décision majeure pour assurer l'avenir de cette entité. Il a engagé un vaste plan de modernisation de l'usine de fabrication, dont la mise en œuvre débutera à la rentrée 2025.

Ce projet ambitieux comprend l'intégration de nouvelles machines de haute technologie, l'installation de robots dédiés aux finitions et une réorganisation complète des espaces de production afin d'optimiser les flux de travail. Ces améliorations permettront non seulement d'accroître considérablement la capacité de production, mais aussi d'en garantir une qualité encore supérieure. L'objectif est clair : doubler, voire tripler la production actuelle, qui fonctionne déjà à plein régime.



© Guillaumie Menuiseries Bois

Un marché en transition, une vision à long terme

Malgré un contexte économique où le secteur du bâtiment traverse une phase moins dynamique, l'activité de menuiserie extérieure en bois se maintient à un bon niveau, tant en construction neuve qu'en rénovation. Fabien Gaumy, fort de l'expérience, reste confiant et pragmatique :

« Nous avons toujours connu des fluctuations dans le marché du bâtiment. Ces cycles sont inévitables, mais nous savons que c'est précisément durant ces périodes plus calmes qu'il faut investir pour être prêt lors de la reprise. Aujourd'hui, bien que nous soyons dans une phase basse, nous continuons à réaliser de belles affaires. Et nous sommes convaincus qu'à l'horizon 2030, la construction connaîtra un nouvel essor significatif. Nos investissements prendront alors tout leur sens. »

Cette vision stratégique, couplée à une politique d'investissement soutenue, conforte la position de Guillaumie Construction Bois et Guillaumie Menuiseries Bois comme des acteurs majeurs du secteur, prêts à relever les défis de demain tout en consolidant leur expertise et leur engagement en faveur de la construction durable.

Plus d'informations sur : [menuiseries.guillaumie.com](https://www.menuiseries.guillaumie.com)

© Guillaumie Menuiseries Bois



CONCEPTEUR, FABRICANT

DE BÂTIMENTS BOIS

ET STRUCTURES

BOIS



GUILLAUMIE
CONSTRUCTION BOIS



AU CŒUR
de vos
PROJETS



- Site de production de 5 500 m²
- 2 centres d'usinage numériques grande taille
- 1 chaîne d'assemblage dernière génération
- 1 atelier de peinture...

MURS & FAÇADES
OSSATURE BOIS

CHARPENTES

MENUISERIES BOIS

MAISONS EN BOIS

AMÉNAGEMENTS
EXTÉRIEURS



Guillaumie Construction Bois

Le Moulin Cheyroux
87700 AIXE-SUR-VIENNE

05 55 70 21 61



guillaumie.com

“Timber Construction Days”, les plus grands experts de la filière construction bois au siège SCM de Sinalunga

Du 13 au 15 mars, SCM a présenté les plus récentes innovations dédiées à la construction bois et réuni experts et professionnels du secteur provenant du monde entier.

Sous les projecteurs, le nouveau centre d'usinage à cn OIKOS XS 650 et la nouvelle version des logiciels et services digitaux.

Photos : © SCM GROUP



La Toscane, au cœur de l'Italie, offre depuis toujours une technologie raffinée. SCM, leader dans les technologies pour l'usinage du bois, dispose, dans cette région, d'un pôle industriel hautement spécialisé dans le développement et la construction de solutions avancées pour l'usinage de poutres structurales, d'éléments en CLT, de parois préfabriquées, d'éléments de toits et de panneaux isolants.

Les nouveautés SCM ont été présentées du 13 au 15 mars lors des portes ouvertes “Timber Construction Days” réunissant au siège de Sinalunga (Sienne) plus de trois cents visiteurs du monde entier, parmi lesquels des entreprises leaders de la filière, des partenaires technologiques et des experts notoires qui ont fait le point sur la filière, les tendances et des thèmes à l'avant-garde comme la digitalisation du mass timber.

Parmi les innovations présentées par SCM, il y a eu un fort

intérêt pour le nouveau centre d'usinage à cn **OIKOS XS 650**, le dernier-né de la gamme OIKOS, dont il conserve tous les avantages et en améliore les performances, offrant ainsi une **plus grande productivité et flexibilité dans l'usinage de poutres avec des sections jusqu'à 650x310 mm**.

L'événement a également mis en lumière **Maestro lab beam&wall**, le logiciel SCM dédié à tous les centres d'usinage à cn AREA et OIKOS et développé sur le nouveau CAD/CAM “Maestro lab”, afin d'apporter de nouveaux avantages au niveau des prestations de la machine et de l'expérience utilisateur côté opérateur.

Une grande attention a été portée aux services digitaux, en particulier à la nouvelle version de la plateforme IoT **Maestro connect**, application de suivi des performances et de la productivité des machines connectées.

Durant les portes ouvertes, le **pôle industriel rénové** a été inauguré. En plus d'avoir vu une augmentation de 50% de sa surface déjà opérationnelle, ce pôle dispose désormais de 3.000 m² d'espace de production, ce qui porte sa surface totale à **10.000 mètres carrés**.

Un agrandissement qui vise à augmenter les capacités de production et à optimiser la logistique interne dans l'optique d'une croissance de la compétitivité et de l'innovation technologique.

"En ligne avec la forte demande de l'industrie de la construction bois, aussi bien en Europe qu'à l'étranger, nous avons accéléré nos travaux de recherche et développement et nous sommes très fiers d'en illustrer les nombreux résultats obtenus lors des portes ouvertes", affirme **Tommaso Martini**, Responsable de l'Unité de Business des Centres d'usinage à cn et Systèmes pour la construction bois. "Nous sommes



partis des exigences de production liées à la construction de bâtiments en bois via le mass timber, pour arriver à un nouveau concept de **'smart timber'**. Nous l'avons fait avec des solutions qui permettent à nos clients de rendre leurs

processus plus smart, optimisant ainsi les flux, économisant des matériaux et couvrant un plus vaste spectre d'applications".

Lors des "Timber Construction Days", il était possible d'assister non seulement à la présentation de nouveautés, mais aussi de participer à des visites guidées des établissements et de voir d'autres modèles de centres d'usinage à cn, parmi lesquels **l'OIKOS XS 450, l'OIKOS X, l'OIKOS XL, l'AREA X**, dédiés à l'usi-

nage de différentes typologies de poutres et éléments en CLT.



ENTREPRISE

En outre, les technologies complémentaires SCM relatives au ponçage et au calibrage ont été présentées pour l'usinage de panneaux CLT.

Comme pour l'ensemble des rendez-vous les plus importants dédiés au secteur, il était également possible de rencontrer les experts de l'entreprise suédoise Randek, partenaire de SCM dans la fourniture de systèmes complets pour le secteur des maisons à ossature bois.

Enfin, de nombreux partenaires technologiques, qui collaborent depuis de nombreuses années avec SCM dans la fourniture de solutions complètes, ont participé à l'événement: des outilleurs, des fournisseurs de logiciels et des centres de recherche parmi lesquels **Oertli, Leitz, Cadwork, Hsbcad, Sema et Innorenew.**

Les journées portes ouvertes ont été précédées par deux journées de formation pour l'ensemble du réseau de vente SCM ; des collègues et collaborateurs provenant même du Japon ont participé à ces journées pour un partage de connaissances sur la technologie à CN et ses différentes applications sur le marché mondial de la construction bois.

Les "Timber Construction Days" de SCM ont offert une opportunité d'échanges, de rencontres et d'approfondissement pour promouvoir la collaboration et l'innovation parmi les différents acteurs de la construction bois, avec l'objectif de construire un futur durable pour notre planète et pour les générations futures.



À propos de SCM GROUP

Scm Group est leader mondial dans les technologies pour l'usinage d'une vaste gamme de matériaux : bois, plastique, verre, pierre, métal, matériaux composites et dans les composants industriels. Les sociétés du groupe sont, dans le monde entier, des partenaires fiables d'industries affirmées qui opèrent dans des secteurs d'activité variés : de l'industrie du meuble au bâtiment, du secteur automobile à l'aérospatial, du nautisme à l'usinage de matières plastiques.

Scm Group coordonne, soutient et développe un système d'excellences industrielles, articulé en 3 grands pôles productifs hautement spécialisés en Italie, avec un chiffre d'affaires de 900 millions d'euros, 4.000 employés et une présence directe sur les cinq continents.

Plus d'informations sur : scmgroup.com



Simpson Strong-Tie, des produits pour la durabilité de vos ouvrages

Photos : © Simpson



DJH-Z : L'allié des structures extérieures, entre robustesse et flexibilité

Lorsqu'il s'agit d'aménagements extérieurs, la résistance aux intempéries est primordiale. Simpson Strong-Tie, spécialiste des solutions de fixation structurelle, répond à cette exigence avec le sabot sécable DJH-Z. Conçu pour offrir une performance optimale dans les environnements exigeants, ce connecteur allie durabilité et adaptabilité.

Un revêtement innovant pour une protection maximale

Le DJH-Z se distingue par son revêtement ZPRO, une innovation majeure contre la corrosion. Positionné comme une alternative intermédiaire entre l'acier galvanisé standard et l'inox, ZPRO garantit une longévité accrue sans compromettre l'esthétique. Ce traitement spécifique forme une barrière protectrice efficace, prolongeant la durée de vie

des structures en bois, même exposées aux conditions climatiques extrêmes. Idéal pour les terrasses, pergolas, abris de jardin et autres structures extérieures, le DJH-Z s'impose comme une solution fiable et esthétique.

Un design modulable pour une flexibilité inégalée

Au-delà de sa robustesse, le DJH-Z offre une adaptabilité remarquable grâce à son design sécable. Avant la pose, il peut être ajusté à différentes largeurs de bois, allant de 45 à 160 mm, facilitant ainsi son intégration sur chantier. Cette modularité en fait un choix privilégié pour les professionnels comme pour les particuliers recherchant un produit polyvalent et efficace.

De plus, sa fixation simplifiée avec les vis connecteurs CSA-Z ou SSH élimine le besoin de pré-perçage, réduisant ainsi le temps d'installation tout en assurant une fixation solide et durable. En combinant facilité d'utilisation et fiabilité, Simpson Strong-Tie s'adresse à ceux qui exigent un produit performant sans complication.

Un produit conçu et fabriqué en France

Fabriqué en France, le DJH-Z reflète l'expertise et le savoir-faire de Simpson Strong-Tie en matière d'assemblages structurels. En choisissant ce connecteur, les professionnels et bricoleurs s'assurent d'une qualité optimale, d'une installation simplifiée et d'une résistance exceptionnelle face aux agressions extérieures.

Deck Planner™ : Concevez votre terrasse idéale en quelques clics

Vous rêvez de concevoir votre terrasse parfaite sans effort ? Avec **Deck Planner™**, c'est désormais possible ! Cette application gratuite et intuitive permet de créer, personnaliser et planifier une terrasse en 3D en seulement quelques minutes.

Pensé pour les bricoleurs amateurs comme pour les professionnels de l'aménagement extérieur, **Deck Planner™** offre une interface fluide et un moteur de conception avancé. Grâce à une fonction de glisser-déposer, il est possible de modéliser une terrasse sur mesure en choisissant parmi une large bibliothèque de configurations et de matériaux.

Une expérience immersive et personnalisable

Pour aller encore plus loin dans la personnalisation, **Deck Planner™** permet d'intégrer des garde-corps, des escaliers, plusieurs niveaux, ainsi que du mobilier et des éléments décoratifs. Les utilisateurs peuvent même importer une photo de leur jardin pour visualiser leur projet dans un cadre réaliste.

Une fois la conception finalisée, **Deck Planner™** génère automatiquement :

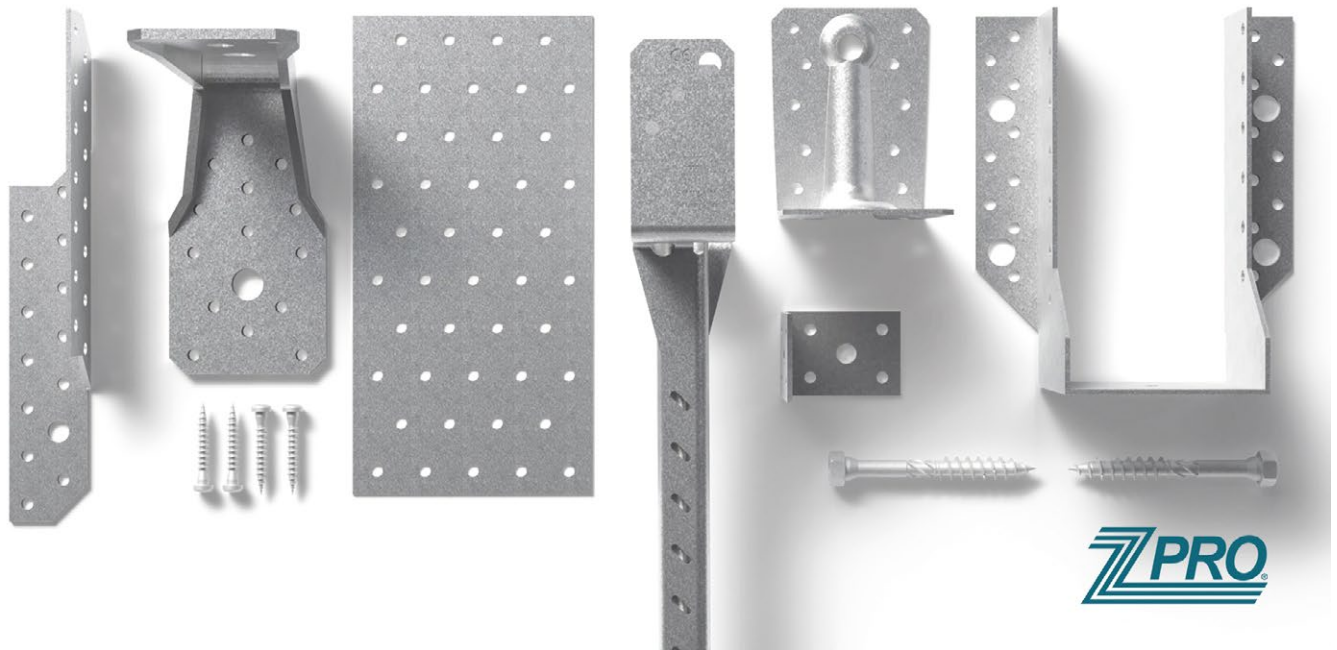
- Des **plans structurels détaillés**, prêts à être suivis ou partagés avec un professionnel,
- Une **liste complète des matériaux** nécessaires, évitant ainsi tout oubli lors des achats,
- Une **expérience fluide et accessible sans téléchargement ni inscription**.

Avec **Deck Planner™**, planifiez votre terrasse en toute sérénité et donnez vie à votre projet en quelques clics. Essayez dès maintenant !



CONNECTEURS

Connecteurs ZPRO®



ZPRO : Des connecteurs performants et accessibles pour des terrasses à toute épreuve

Simpson Strong-Tie innove avec **ZPRO®**, une gamme de connecteurs structurels spécialement conçus pour les aménagements extérieurs. Alternative économique à l'acier inoxydable A4, **ZPRO®** allie résistance à la corrosion et performance structurelle, garantissant une solution durable pour vos constructions en bois.

Une protection avancée contre la corrosion

Le revêtement Zinc-Magnésium de **ZPRO®** crée une barrière protectrice exceptionnelle contre la corrosion, prolongeant ainsi la durée de vie des assemblages. Contrairement à l'acier galvanisé standard, il assure une meilleure résistance aux intempéries tout en conservant un aspect esthétique soigné.

Une solution performante et économique

- **Jusqu'à 3 fois plus économique** que l'acier inoxydable A4,
- **Adapté aux structures extérieures** : terrasses, pergolas, carports, abris de jardin,
- **Compatible avec les fixations Impreg+® et galvanisées à chaud,**
- **Large choix de connecteurs** : sabots sécables (DJH-Z), pattes, équerres, etc.

Grâce à **ZPRO®**, profitez d'une gamme de connecteurs fiables, performants et accessibles pour tous vos projets extérieurs. Avec Simpson Strong-Tie, assurez-vous des assemblages solides et durables, quelles que soient les conditions climatiques.

Plus d'informations sur : www.simpson.fr



Sabot DJH-Z

Avec des connexions qui durent, on s'offre de nouvelles perspectives.



Leader sur le marché des connexions, fixations, assemblages bois et béton, Simpson Strong-Tie vous apporte des solutions durables sans équivalent.

Les produits Simpson Strong-Tie, conçus par les meilleurs experts, anticipant les normes et fabriqués en France, vous offrent une sécurité et une tranquillité inégalables. Avec le conseil technique et l'accompagnement de ses clients, Simpson Strong-Tie ajoute l'expérience sur chantier pour vous offrir des perspectives illimitées.

Simpson Strong-Tie : des connexions et fixations sans équivalent **≠**

Retrouvez notre catalogue de solutions sur www.simpson.fr   

SIMPSON
Strong-Tie®

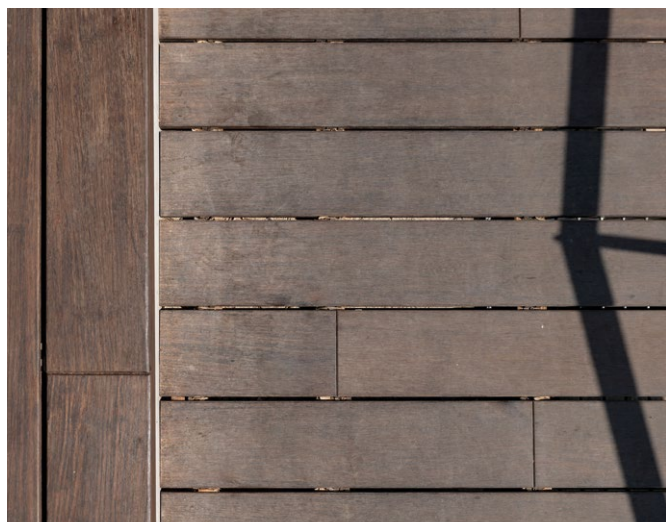
Rénovation Durable au Port d'Adra : MOSO® Bamboo X-treme® Sublime le Littoral Andalou

Le port d'Adra, joyau côtier de l'Andalousie, a récemment bénéficié d'une rénovation impressionnante, axée sur la durabilité et le respect de l'environnement. En agrandissant son espace portuaire, le port a choisi d'adopter une solution de platelage naturelle qui s'harmonise parfaitement avec son environnement marin.

Photos : © Nicolas Diaz

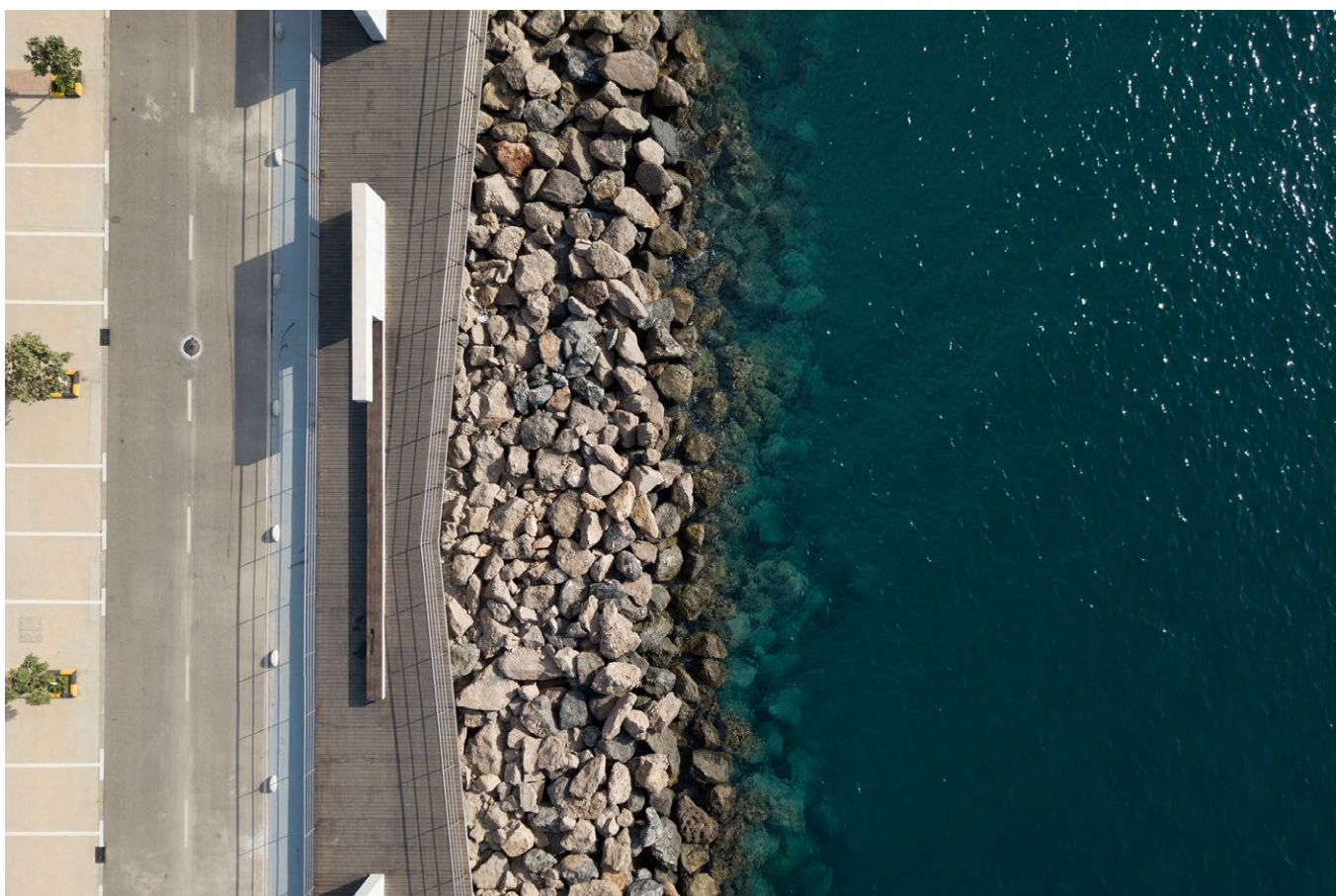


Au cœur de ce projet, plus de 1 500 m² de lames de terrasse MOSO® Bamboo X-treme® ont été installées, apportant une touche d'élégance et de modernité au littoral. Reconnues pour leur stabilité et leur dureté exceptionnelles, ces lames sont idéales pour la nouvelle zone dédiée aux sports nautiques. Elles résistent admirablement aux fluctuations de température, au trafic piétonnier intense, ainsi qu'aux conditions météorologiques imprévisibles et aux éléments naturels, tels que les champignons.



L'un des atouts majeurs du Bamboo X-treme® réside dans sa conception nécessitant peu d'entretien, garantissant ainsi un aspect élégant et naturel qui perdure au fil des années. Ce choix judicieux reflète l'engagement du port d'Adra envers des pratiques de construction durables et esthétiques.

Le projet, conçu par Buró4 Arquitectos et Muñoz y Trigo Arquitectos, démontre comment l'innovation et le respect de l'environnement peuvent se conjuguer pour transformer un espace public en une destination attrayante et durable.



À propos de Moso

Pour découvrir l'éventail complet des solutions en bambou proposées par MOSO, nous vous invitons à visiter leur site internet à l'adresse : www.moso-bamboo.com/fr/



MAISONS-BOIS.COM



**Vous êtes à la recherche d'inspiration,
decouvrez des milliers d'exemples de maisons en bois !
Besoin d'un devis pour votre maison en bois ?
Un seul site internet :**

www.maisons-bois.com



**Pour les particuliers : Demandez un devis aux constructeurs !
Pour les professionnels : Répondez aux demandes de devis !**

Acord

Logiciel de calcul
structures & assemblages

Mixité

Kerto

Ferrures

Bois métal béton

Broches autoforeuses

CLT

Licences éducation

3D

LVL

Ossature bois

Calcul au feu

Eurocodes

Lamellé-collé

2D

C-FASTER

M12-6.8

Sismique

Poutres en i

Le calcul de structure accessible à tous les pros
de la poutre sur 2 appuis à la structure 3D mixte

 itech-soft

Editeur et distributeur
Votre formateur exclusif à l'utilisation
Support technique avancé pour tous

www.acord.io

Tél.: +33 (0) 1 49 76 12 59

Saint-Philbert-de-Grand-Lieu : Un lycée d'avenir émerge, porté par l'expertise du bois

Saint-Philbert-de-Grand-Lieu (Loire-Atlantique) - Le chantier du futur lycée polyvalent de Saint-Philbert-de-Grand-Lieu, un projet ambitieux de 18 200 m², prend forme sous l'impulsion de l'entreprise vendéenne LCA Construction Bois. Spécialisée dans les structures bois, elle orchestre la réalisation de l'ossature et de la charpente, un élément clé de cet établissement qui ouvrira ses portes en septembre 2026.

© LCA Construction Bois



Des chiffres et des matériaux impressionnants

Depuis septembre 2024, les équipes de LCA Construction Bois s'activent pour ériger une structure complexe : 3 500 m² de murs à ossature bois isolés en paille, 3 444 m² de panneaux CLT en douglas, et une charpente combinant 1 174 m³ de bois lamellé-collé et massif. Pour assurer la stabilité de l'ensemble, 294 tonnes de charpente acier seront intégrées par le co-traitant Massé Charpente.

Préfabrication et matériaux biosourcés : une approche innovante

La préfabrication en atelier, une méthode privilégiée par LCA Construction Bois, garantit précision et optimisation des matériaux. L'isolation des murs, réalisée avec de la paille et du chanvre, renforce l'inertie thermique du bâtiment, réduisant ainsi ses besoins énergétiques.

Défis techniques et logistiques : une gestion rigoureuse

La protection du bois, élément structurel visible, représente un enjeu majeur. La coordination des levages, notamment pour la pose d'une poutre treillis métallique et d'une passerelle de liaison, exige une logistique minutieuse. L'accès au site, contraint par sa configuration, impose une organisation rigoureuse.

Un chantier engagé socialement et environnementalement

Ce projet se distingue par son engagement social, avec 5 700 heures d'insertion professionnelle réalisées en partenariat avec BATI INSERT et REEL. Sur le plan environnemental, il vise les certifications HQE Bâtiment durable, BBCA et Bâtiment Biosourcé, attestant de hautes performances énergétiques et de l'utilisation de matériaux naturels.

Un lycée tourné vers l'avenir

Conçu pour accueillir 1 200 élèves, l'établissement se veut ouvert sur son territoire, favorisant les partenariats locaux et les initiatives éducatives. Il met l'accent sur le bien-être des élèves, la qualité de l'alimentation et l'ouverture culturelle.



Chiffres clés :

- **Maître d'ouvrage** : Région des Pays de la Loire
- **Architecte** : Forma 6
- **BET** : Egis
- **Durée d'intervention de LCA Construction Bois** : septembre 2024 à juillet 2025
- **Surface totale** : 18 200 m²
- **Budget lot bois-métal** : 6,87 millions d'euros HT
- **Heures d'études d'exécution** : 5 742
- **Murs à ossature bois** : 3 500 m² (paille) + 3 000 m² (chanvre)
- **Panneaux CLT** : 3 444 m²
- **Charpente bois** : 1 174 m³
- **Charpente acier** : 294 tonnes
- **Heures d'insertion** : 5 700
- **Collaborateurs mobilisés** : 33



À propos de LCA Construction Bois

LCA Construction Bois est une entreprise spécialisée dans le gros œuvre bois et l'enveloppe extérieure du bâti pour les secteurs publics et privés. Filiale du groupe familial Bonnin Charbonneau, elle bénéficie d'un savoir-faire de 52 ans et déploie son expertise en charpente, ossature bois, bardage, menuiseries extérieures et rénovation énergétique.

Implantée dans le Grand Ouest et en Île-de-France, LCA opère à travers son siège et une agence travaux en région parisienne, accompagnant ses clients sur des projets pour les secteurs publics et privés. L'entreprise compte 123 collaborateurs et a réalisé un chiffre d'affaires annuel de 21,6 millions d'euros en 2024.

Plus d'informations sur : lca-construction.fr



Un centre de traitement informatique de haute performance signé MSDL Architectes

La firme montréalaise MSDL Architectes présente l'une de ses plus récentes réalisations, le premier jalon du campus Q01, situé à Lévis. Ce projet de l'entreprise québécoise QScale, dont la mission est de concevoir des centres de traitement informatique de classe mondiale qui s'inscrivent dans une logique de développement durable, abrite des infrastructures de haute performance conçues pour répondre aux besoins technologiques liés au déploiement de l'intelligence artificielle.

Photos : © Stéphane Brügger



En plus des installations de salles de serveurs à haute densité et des locaux connexes, le campus QScale inclut un système de récupération d'énergie et de valorisation des rejets thermiques qui pourrait, par exemple, permettre de répondre aux besoins d'un projet de serres agricoles adjacentes. Ce premier édifice, d'une superficie de 24 280 m², comprend en outre le siège social de l'entreprise dans une section du bâtiment de cinq étages, pourvue d'une structure apparente en gros bois d'œuvre.

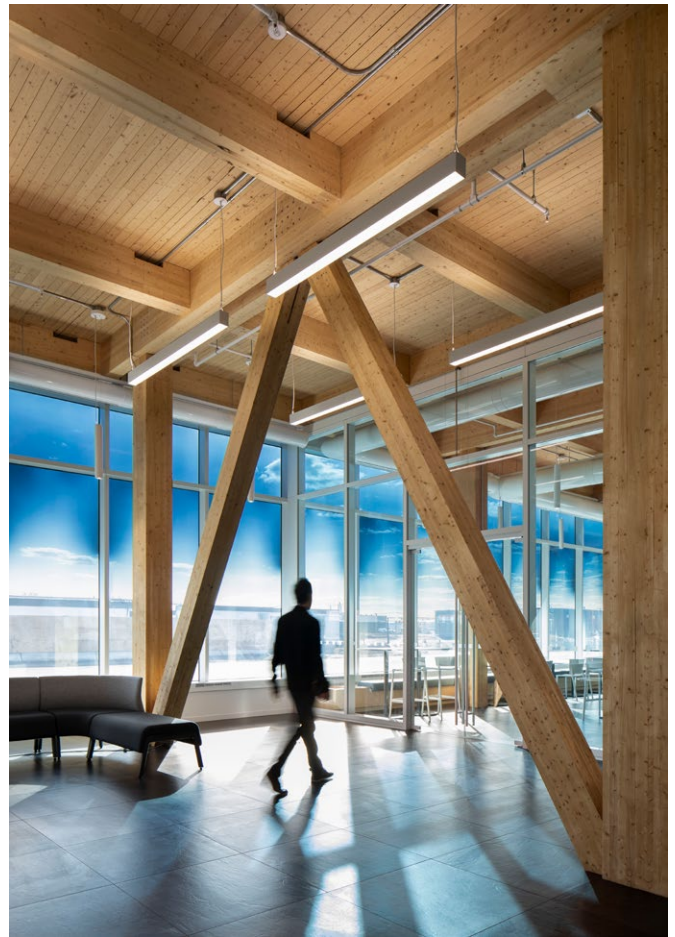
Vision partagée et approche durable

L'équipe de projet a su concrétiser la vision du client, celle d'en faire un projet exemplaire en matière de développement durable, de réduction de l'empreinte carbone et d'utilisation de ressources et produits locaux. La volonté de conférer au lieu une identité québécoise ainsi que la dominance de l'expertise québécoise au sein de l'équipe

de projet ont ainsi donné l'impulsion nécessaire au développement d'une signature architecturale inédite.

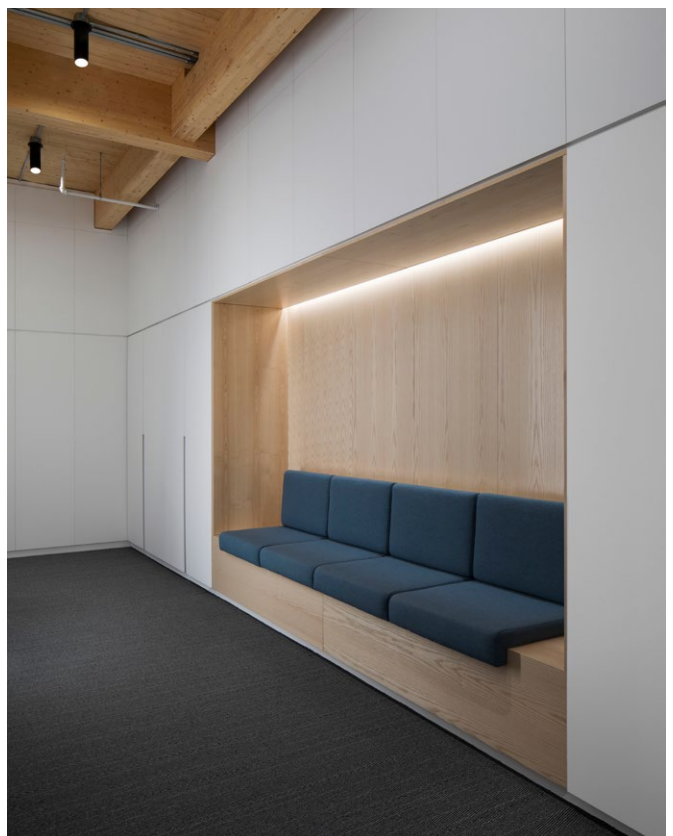
À cet effet, la structure de bois de la partie siège social est visible dès l'arrivée sur le site, et elle est apparente de presque partout grâce à la conception du mur-rideau en verre et à l'aménagement des bureaux en aire ouverte. En résulte une architecture totalement inhabituelle pour un centre de traitement informatique.

La collaboration et la concertation ont été au cœur du processus de réalisation, tant dans le choix des matériaux que des pratiques, et ont participé à l'atteinte de l'objectif d'utiliser le bois en structure et de le mettre en évidence. Ainsi, architectes, ingénieurs, fournisseurs et entrepreneur, tous guidés par la vision du client et sa ferme volonté d'intégrer abondamment le bois, ont proposé des solutions innovantes, s'éloignant des façons courantes de faire, pour développer ensemble les meilleures stratégies de réalisation.





À titre d'exemples, les poutres principales ont été prolongées en porte-à-faux au-delà des colonnes pour permettre l'aménagement d'une aire de circulation périphérique; le mur-rideau de cette partie de l'édifice est en verre électrochromique, s'adaptant tout au long de la journée en fonction de la luminosité, de l'éblouissement et de l'utilisation de l'énergie. Par ailleurs, la coordination fine et étroite entre les architectes et les ingénieurs a permis une intégration harmonieuse de tous les éléments électromécaniques apparents sur la charpente de bois. Leur localisation rythmée, le choix de les uniformiser en blanc et un contrôle qualité exceptionnel de la mise en œuvre ont favorisé la création d'un aménagement de bureaux chaleureux d'une grande pureté avec une mise en valeur de la charpente de bois.



Fiche technique

Architecture

Architecte patron, concepteur principal et chargé de projet : [Thu-Nhon Luu](#)

Concepteur : Matthew Fielding

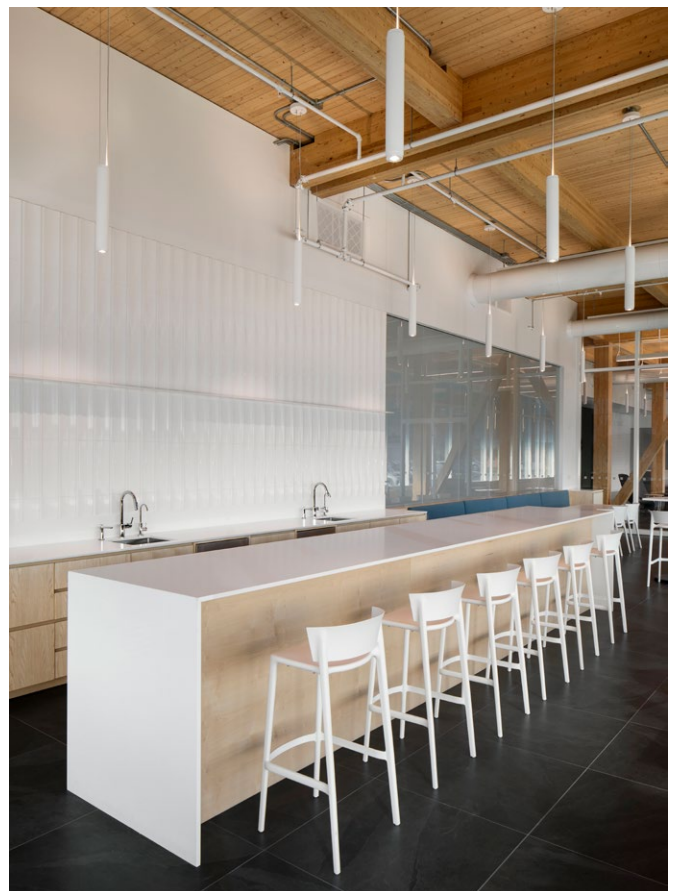
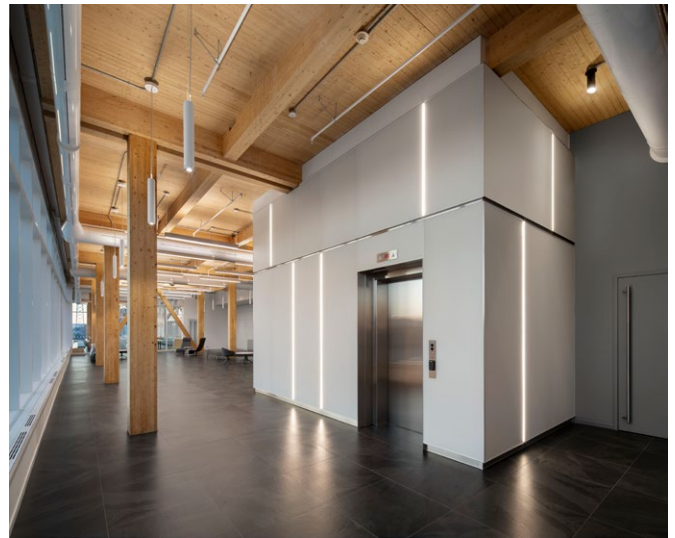
Équipe : Brigitte Boudreau, Mehand Aziz, Annie-Pier Beau-lieu-Bastien, Luiz Crepaldi, Katia Dubreuil, Amr Hassan, Claude Labbé, Louis Laperrière, Maryam Mansi, Pierre-Alexandre Mireault, Jonathan Ponce-Rios, Julien Porchet, Nils Rabota, Bahareh Raissy, Gaétan Roy, Sarah Vaillancourt, Jean Benoît Viau

Ingénieur : L2C

Fournisseurs de produits du bois Structure : Nordic Structures

Entrepreneur : Construction Dinamo

Autre collaborateur : Association des maîtres couvreurs du Québec



À propos de MSDL Architectes

Depuis 1994, Menkès Shooner Dagenais LeTourneux Architectes place l'humain au cœur des projets qu'elle conçoit, imaginant une architecture innovante, empreinte de développement durable et en faveur de la pérennité de l'environnement bâti. Au fil des années, son équipe a œuvré à la création de milieux de vie d'exception dans les secteurs institutionnel, résidentiel, commercial, culturel et corporatif. La firme s'est ainsi forgé une réputation d'excellence en conception architecturale et dispose d'une expérience établie en réalisation de projets complexes de toutes envergures. Régulièrement et à maintes reprises, la firme a reçu des prix d'architecture parmi les plus prestigieux, soulignant le savoir-faire et le talent de son équipe. Plusieurs institutions reconnues et entreprises canadiennes ou internationales de renom lui ont confié une grande variété de mandats, comme la Banque Nationale du Canada, Brivia, le Casino de Montréal, le CHUM, le CHU Sainte-Justine, l'École de technologie supérieure (ÉTS), EY, Ericsson, Ivanhoé Cambridge, Pfizer, la Société québécoise des infrastructures (SQI), l'Université du Québec, l'Université Concordia, l'Université McGill, et plusieurs autres. Parmi ses projets se trouvent de nombreux édifices phares de Montréal dont la Cité du multimédia phase 8, la Maison du développement durable, le CRCHUM, Maison Manuvie, YUL centre-ville, la nouvelle Place Banque Nationale et le Complexe des sciences du Campus MIL de l'Université de Montréal.

Harudot Chonburi

Harudot est un café autonome situé à Chonburi, une ville balnéaire célèbre en Thaïlande. Ce café est le résultat d'une collaboration entre le propriétaire de la marque Nana Coffee Roasters et le propriétaire du terrain, qui a un intérêt particulier pour les plantes aux formes uniques.

Photos : © DOF Sky | Ground



Le nom «Haru» signifie «Printemps» en japonais, faisant référence à un «nouveau départ» et à la «croissance», tandis que «Dot» symbolise un «point de départ». Les deux principales exigences pour ce café sont, premièrement, de concevoir une «destination» avec une expérience intéressante qui puisse attirer les visiteurs, et, deuxièmement, d'inclure l'identité du propriétaire dans la conception afin de signifier cette collaboration unique. L'architecte a choisi de se concentrer sur le concept de nouveaux départs et de croissance en incluant des arbres au cœur de la conception. Un baobab a été placé dans une cour intérieure, où la forme en pignon de l'architecture est ouverte pour permettre à l'arbre de croître vers le ciel, donnant ainsi l'impression que la graine du baobab a été plantée bien avant et a grandi à travers l'architecture au fil du temps.





L'identité de la marque du café est fortement inspirée par la culture japonaise, d'où l'interprétation de l'architecte comme une simplicité humble mais avec une grande attention aux détails. Cela se reflète à travers l'extérieur, en utilisant trois formes simples de pignon de couleur noire pour un look subtil qui contraste avec les murs en bois de pin naturel chaud de l'espace intérieur. Lorsque les visiteurs entrent dans le café par le pignon, l'espace se transforme et se courbe, conduisant les invités plus loin dans le café, où l'espace devient plus dynamique et mémorable.

Le bâtiment est divisé en masses plus petites pour le rendre plus à l'échelle humaine, ce qui crée différentes zones telles que le bar, la zone de consommation de café, un salon, une salle de réunion et les toilettes. La forme géante du toit en pignon de chaque masse est ouverte à certains endroits, permettant à l'arbre de pénétrer à travers un vide jusqu'au ciel, créant un espace semi-extérieur en dessous. Ces vides ont également créé une forme courbée intéressante, ajoutant mouvement et dynamisme à l'architecture. Les vides permettent à la pluie et à la lumière du soleil de pénétrer dans la cour semi-extérieure, maintenant une connexion avec la nature malgré les murs fermés. Ces ouvertures continuent dans l'espace intérieur, où au lieu de véritables vides, elles sont fermées par des plafonds tendus Barrisol qui aident à diffuser la lumière à l'intérieur, créant ainsi un espace chaud et doucement éclairé. Le plafond Barrisol résonne également avec les véritables vides ouverts dans la cour, reliant visuellement et conceptuellement les deux espaces en un tout.



RÉALISATION

L'agencement des sièges est conçu pour être continu, tel un ruban, enroulant l'espace intérieur pour créer une continuité, tandis que la hauteur des comptoirs varie pour s'adapter aux différentes fonctions et usages. Les sièges extérieurs sont faits de résine, mélangée à des marc de café, du riz et des feuilles, pour s'inscrire dans le thème du café.

L'attention aux détails s'étend aux éléments graphiques, avec des polices et des enseignes sur mesure inspirées des points circulaires et de la saison du printemps. Le sol est en terrazzo, et la séparation des matériaux est nécessaire, c'est pourquoi l'architecte a spécifiquement conçu les séparations du sol de manière circulaire, avec des insertions de citations et de mots intégrés, menant à différentes fonctions du café. Un autre élément ludique inclut le motif des pétales de fleurs dans le sol en terrazzo, rayonnant vers l'extérieur comme s'ils étaient tombés des arbres. L'architecte a créé une connexion ludique à travers cette interaction entre les différentes dimensions, créant ainsi un autre trésor caché à découvrir par les clients.

Fiche technique

Titre du projet : Harudot By Nana Coffee Roasters

Type de projet : Café

Emplacement : Chonburi, Thaïlande

Adresse : Soi Nartmontasevee 30/10, Samet, District de Chon Buri, Chon Buri, Thaïlande

Surface utile (m²) : 475

Date de début et de fin : Février 2022 - Juin 2023

Année d'ouverture : Juin 2023



À propos des architectes IDIN

IDIN Architects a été fondé en 2004, «IDIN» étant un acronyme pour «Integrating Design Into Nature» (Intégrer le design dans la nature). En anglais, cela illustre comment nous pouvons fusionner l'architecture avec la nature de différentes manières. En thaïlandais, «I-DIN» fait référence à la belle odeur après la pluie. Cela reflète parfaitement le climat tropical de la Thaïlande.



UICB, L'ORGANISATION PROFESSIONNELLE TOTALEMENT DÉDIÉE AU BOIS CONSTRUCTION

L'UICB représente les fabricants de solutions bois et les constructeurs d'ouvrages en bois, entreprises de toutes tailles qui partagent la même vision responsable et durable de leurs métiers :

- ◆ Industriels du bois - Charpentes, Ossatures, Bois lamellés, CLT, Poutres en I, LVL, Escaliers.
- ◆ Constructeurs bois - Résidentiel, Tertiaire, Commerce, Industriel, Bâtiment agricole, Terrasse.

ADHÉREZ À L'UICB ET REJOIGNEZ L'ÉLAN D'UNE ORGANISATION PROFESSIONNELLE.

www.uicb.pro

contact@uicb.pro • 01 43 45 53 43



UNION DES INDUSTRIELS
ET CONSTRUCTEURS BOIS

LES COOPÉRATIVES BOIS ET DÉRIVÉS DE L'EST VOUS PRÉSENTENT

Artisans ARTIPÔLE

CONSTRUCTION, RÉNOVATION, DÉCORATION, CONFORT...

Un chantier, ça s'artipôle.

DU CHOIX, DE L'ÉCOUTE, DES CONSEILS ET BIEN PLUS ENCORE.

DES PROFESSIONNELS EXPÉRIMENTÉS, DES ESPACES DÉDIÉS
AUX CLIENTS PARTICULIERS, DES MISES EN SITUATION DE
CUISINES, DRESSINGS, etc...

Voici tout un panel des services proposés



1402, route de Bidaille - 74930 SCIENTRIER
contact@abr.coop - www.abr.coop - 04 50 07 37 17



19, avenue de Montmartin - 69960 CORBAS
articop@articop.com - 04 72 31 89 89



5, Avenue Innovia - 39100 CHOISEY
contact@scabois.fr - www.scabois.fr - 03 84 35 23 50



ZI Inova 3000 Allée 6 - 88150 THAON LES VOSGES
contact@scab-artipole.fr - www.scab-artipole.fr - 03 29 30 38 20

Plus d'information sur:

www.artipole.fr